

COCINA ELÉCTRICA CON 2 PLACAS CUADRADAS EN COMPARTIMENTO

CODICE
CR0995639

MODELLO
D92/10CEPQ

SERIE
DIAMANTE 90



CARACTERÍSTICAS GENERALES

Además de ofrecer la máxima variedad de soluciones y encimeras de 2 mm de grosor y 90 cm de profundidad, esta serie tiene toda la potencia, robustez y funcionalidad que necesita para trabajar con eficacia. Revestimientos exteriores y pies de acero inoxidable con acabado Scotch Brite. Altura de la mesa de trabajo ajustable de 840 a 900 mm. Modularidad de la gama: 200-400-600-800-1200 Amplia gama de accesorios.

ESPECIFICACIONES TÉCNICAS

■ Placas calefactoras cuadradas de fundición de 300x300 mm, potencia máxima de 4 kW, equipadas con termostato de seguridad. ■ Mando de calefacción con selector de 7 posiciones.

■ Placas cuadradas de 30x30 cada una, fijadas estancas sobre la encimera. ■ La temperatura se regula mediante un selector de 7

posiciones, y en el salpicadero hay un testigo que indica la activación de la calefacción. ■ Equipo certificado para la directiva de baja tensión 2014/35/UE según el esquema CB internacional. ■ Gracias a la certificación a prueba de chorros (IPX5) obtenida mediante pruebas específicas, los pomos y bajopomos pueden lavarse, sin comprometer la funcionalidad ni la seguridad.

COCINA ELÉCTRICA CON 2 PLACAS CUADRADAS EN COMPARTIMENTO

CODICE
CR0995639

MODELLO
D92/10CEPQ

SERIE
DIAMANTE 90

Información técnica

ESPECIFICACIÓN	DATA
MATERIAL	CR0995639
DEFINICIÓN	D92/10 CEPQ 2 PIASTRE QUADRE VANO G.
LÍNEA COMERCIAL	DIAMANTE
SUMINISTRO	ELECTRICIDAD
ANCHURA ANCHO	400 mm
DIM. PRODUCTIVIDAD	900 mm
DIM. ALTURA	870 mm
PESO NETO	52 Kg
VOLUMEN (neto)	0.313
LONGITUD DEL PAQUETE	440 mm
ANCHO DEL PAQUETE	1020 mm
ALTURA DEL ENVASE	1160 mm
VOLUMEN DEL ENVASE	0,522 m3
PESO BRUTO DEL EMBALAJE	62 Kg
FUENTE DE ALIMENTACIÓN ESTÁNDAR	380-415V 3N
FRECUENCIA	50-60 Hz
ENERGÍA ELÉCTRICA	8,000 kW
N. INCENDIOS/PLACAS	QUATTRO FUOCHI
VOLTAJE	400
GRADO IP	IPX5
MODELO CERTIFICADO	D92/10 CEPQ

COCINA ELÉCTRICA CON 2 PLACAS CUADRADAS EN COMPARTIMENTO

CODICE
CR0995639

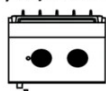
MODELLO
D92/10CEPQ

SERIE
DIAMANTE 90

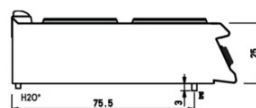
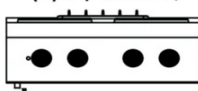
SCHEMA DI INSTALLAZIONE - INSTALLATION DIAGRAM - INSTALLATIONSPLAN - SCHÉMA D'INSTALLATION - ESQUEMA DE INSTALACION -INSTALLATIESCHEMA - IINSTALLATIONSRIITNINGAR

MISURE IN cm - DIMENSIONS IN cm - ABMESSUNGEN IN cm
MESURES EN cm - MEDIDAS EN cm - MATEN IN cm

(D) 92/10TCEPQ



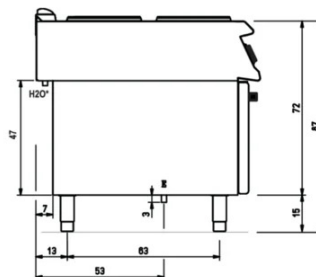
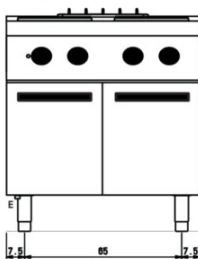
(D) 94/10TCEPQ



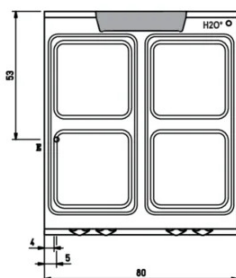
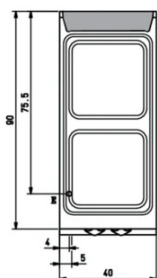
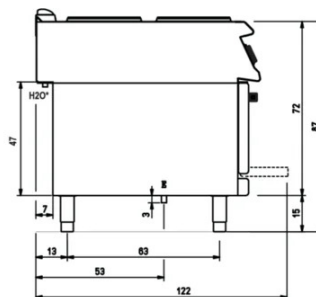
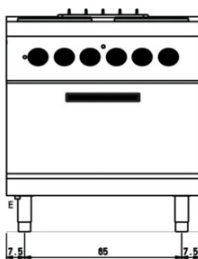
(D) 92/10CEPQ



(D) 94/10CEPQ



(D) 94/10CEEPQ



Legenda - Legende - Key - Légende - Leyenda - Legend

E Pressacavo entrata linea elettrica - Stopfbuchse
Electric cable stress relief - Presse étoupe de câble él
Pisacable - Elektrische kabelwartel

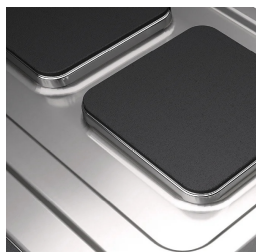
H2O* Attacco arrivo acqua - Wasseranschluss - Water inlet
Arrivée eau - Union de agua - Wateraansluiting
EN ISO 228-1 G 3/4

COCINA ELÉCTRICA CON 2 PLACAS CUADRADAS EN COMPARTIMENTO

CODICE
CR0995639

MODELLO
D92/10CEPQ

SERIE
DIAMANTE 90



Placas cuadradas de 30x30 cada una,
fijadas estancas sobre la encimera.



La temperatura se regula mediante un
selector de 7 posiciones, y en el
salpicadero hay un testigo que indica la
activación de la calefacción.



Equipo certificado para la directiva de
baja tensión 2014/35/UE según el
esquema CB internacional.



Gracias a la certificación a prueba de
chorros (IPX5) obtenida mediante
pruebas específicas, los pomos y
bajopomos pueden lavarse, sin
comprometer la funcionalidad ni la
seguridad.

COCINA ELÉCTRICA CON 2 PLACAS CUADRADAS EN COMPARTIMENTO

CODICE
CR0995639

MODELLO
D92/10CEPQ

SERIE
DIAMANTE 90

ACCESORIOS

CÓDIGO	MODELLO	DESCRIZIONE
CR0996979	DBVP4	Porta diamantes 39,5x3,6x46,5 cm para compartimentos de 40 cm
CR0997009	DBVPA4	Accesorio porta diamantes 39,5x3,6x46,5 cm para compartimentos de 40 cm
CR0997029	DAPC	Accesorios para portacuchillos de diamante
CR0997019	DAPD	Accesorios para porta diamantes
CR0997039	DAPS	Accesorios para especiero diamante
CR0997049	DAPM	Accesorios para portaaccesorios de diamante
CR0997059	DAPDB	Accesorios para porta-diamantes/porta-botellas
CR1353589	DBVC4	Kit de cajones 39,5x56x46,5 cm para compartimentos de 40