

CUCINA ELETTRICA CON 2 PIASTRE QUADRE SU VANO

CODICE
CR0995639

MODELLO
D92/10CEPQ

SERIE
DIAMANTE 90



CARATTERISTICHE GENERALI

Oltre ad offrire la massima scelta di soluzioni e piani da 2 mm di spessore e profondità da 90cm, questa serie è dotata di tutta la potenza, la robustezza e la funzionalità di cui hai bisogno per lavorare con efficienza. Rivestimenti esterni e piedini in acciaio INOX finitura Scotch Brite. Altezza del piano di lavoro regolabile da 840 a 900mm. Modularità di gamma: 200-400-600-800-1200. Ampia gamma di accessori.

SPECIFICHE TECNICHE

■ Piastre di riscaldamento quadrate da 300x300 mm in ghisa, potenza massima 4 kW, dotate di termostato di sicurezza. ■ Regolazione del riscaldamento con selettore a 7 posizioni.

■ Piastre quadrate da 30x30 ciascuna, fissate a tenuta d'acqua sul piano di lavoro. ■ La regolazione della temperatura avviene mediante selettore a 7 posizioni e sul cruscotto è posta la spia che

segnala l'attivazione del riscaldamento. ■ Attrezzatura certificata per direttiva bassa tensione 2014/35/EU secondo lo schema internazionale CB. ■ Grazie alla certificazione di impermeabilità ai getti d'acqua (IPX5) ottenuta con test specifici, manopole e sottomanopole possono essere lavate, senza comprometterne la funzionalità e la sicurezza.

CUCINA ELETTRICA CON 2 PIASTRE QUADRE SU VANO

CODICE
CR0995639

MODELLO
D92/10CEPQ

SERIE
DIAMANTE 90

Technical Information

| SPECIFICATION | DATA |
|----------------------------------|--------------------------------------|
| MATERIALE | CR0995639 |
| DEFINIZIONE | D92/10 CEPQ 2 PIASTRE QUADRE VANO G. |
| LINEA COMMERCIALE | DIAMANTE |
| ALIMENTAZIONE | ELETTRICA |
| DIM. LARGHEZZA | 400 mm |
| DIM. PRODONDITÀ | 900 mm |
| DIM. ALTEZZA | 870 mm |
| PESO NETTO | 52 Kg |
| VOLUME (netto) | 0.313 |
| LUNGHEZZA IMBALLO | 440 mm |
| LARGHEZZA IMBALLO | 1020 mm |
| ALTEZZA IMBALLO | 1160 mm |
| VOLUME IMBALLO | 0,522 m3 |
| PESO LORDO IMBALLO | 62 Kg |
| ALIMENTAZIONE ELETTRICA STANDARD | 380-415V 3N |
| FREQUENZA | 50-60 Hz |
| POTENZA ELETTRICA | 8,000 kW |
| N. FUOCHI / PIASTRE | QUATTRO FUOCHI |
| TENSIONE | 400 |
| GRADO IP | IPX5 |
| MODELLO CERTIFICATO | D92/10 CEPQ |

CUCINA ELETTRICA CON 2 PIASTRE QUADRE SU VANO

CODICE
CR0995639

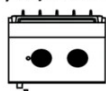
MODELLO
D92/10CEPQ

SERIE
DIAMANTE 90

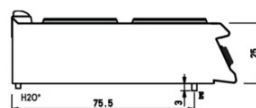
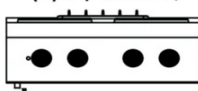
SCHEMA DI INSTALLAZIONE - INSTALLATION DIAGRAM - INSTALLATIONSPLAN - SCHÉMA D'INSTALLATION - ESQUEMA DE INSTALACION - INSTALLATIESCHEMA - IINSTALLATIONSRTNINGAR

MISURE IN cm - DIMENSIONS IN cm - ABMESSUNGEN IN cm
MESURES EN cm - MEDIDAS EN cm - MATEN IN cm

(D) 92/10TCEPQ



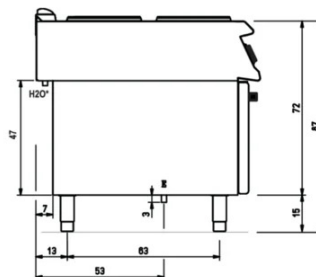
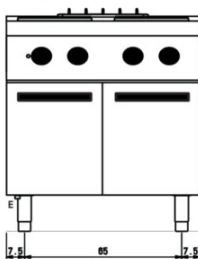
(D) 94/10TCEPQ



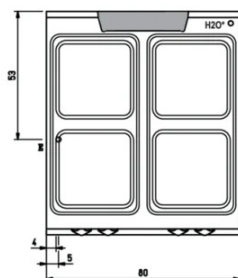
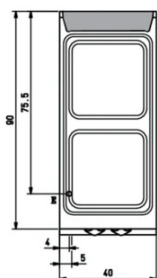
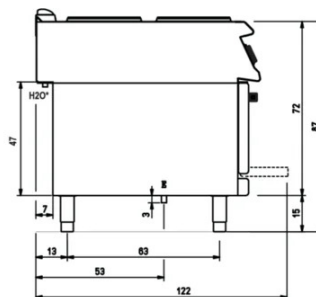
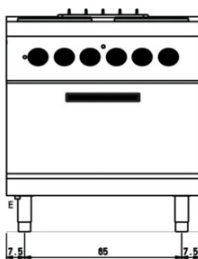
(D) 92/10CEPQ



(D) 94/10CEPQ



(D) 94/10CEEPQ



Legenda - Legende - Key - Légende - Leyenda - Legenda

E Pressacavo entrata linea elettrica - Stopfbuchse
Electric cable stress relief - Presse étoupe de câble él
Pisacable - Elektrische kabelwartel

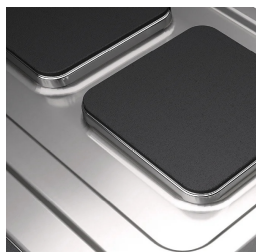
H20* Attacco arrivo acqua - Wasseranschluss - Water inlet
Arrivée eau - Union de agua - Wateraansluiting
EN ISO 228-1 G 3/4

CUCINA ELETTRICA CON 2 PIASTRE QUADRE SU VANO

CODICE
CR0995639

MODELLO
D92/10CEPQ

SERIE
DIAMANTE 90



Piastre quadrate da 30x30 ciascuna, fissate a tenuta d'acqua sul piano di lavoro.



La regolazione della temperatura avviene mediante selettore a 7 posizioni e sul cruscotto è posta la spia che segnala l'attivazione del riscaldamento.



Attrezzatura certificata per direttiva bassa tensione 2014/35/EU secondo lo schema internazionale CB.



Grazie alla certificazione di impermeabilità ai getti d'acqua (IPX5) ottenuta con test specifici, manopole e sottomanopole possono essere lavate, senza comprometterne la funzionalità e la sicurezza.

CUCINA ELETTRICA CON 2 PIASTRE QUADRE SU VANO

CODICE
CR0995639

MODELLO
D92/10CEPQ

SERIE
DIAMANTE 90

ACCESSORI

| CODICE | MODELLO | DESCRIZIONE |
|-----------|---------|---|
| CR0996979 | DBVP4 | Porta diamante 39,5x3,6x46,5 cm per vani da 40 |
| CR0997009 | DBVPA4 | Porta diamante accessoriabile 39,5x3,6x46,5 cm per vani da 40 |
| CR0997029 | DAPC | Accessori per porta diamante accessoriabile portacoltelli |
| CR0997019 | DAPD | Accessori per porta diamante accessoriabile portadosatori |
| CR0997039 | DAPS | Accessori per porta diamante accessoriabile portaspezie |
| CR0997049 | DAPM | Accessori per porta diamante accessoriabile portamestoli |
| CR0997059 | DAPDB | Accessori per porta diamante accessoriabile portadosatori/bottiglie |
| CR1353589 | DBVC4 | Kit cassette 39,5x56x46,5 cm per vani da 40 |