

COCINA ELÉCTRICA EN HORNO ELÉCTRICO

CODICE
CR0990469

MODELLO
D94/10CTEE

SERIE
DIAMANTE 90



CARACTERÍSTICAS GENERALES

Además de ofrecer la máxima variedad de soluciones y encimeras de 2 mm de grosor y 90 cm de profundidad, esta serie tiene toda la potencia, robustez y funcionalidad que necesita para trabajar con eficacia. Revestimientos exteriores y pies de acero inoxidable con acabado Scotch Brite. Altura de la mesa de trabajo ajustable de 840 a 900 mm. Modularidad de la gama: 200-400-600-800-1200 Amplia gama de accesorios.

ESPECIFICACIONES TÉCNICAS

■ Placa central y anillo de hierro fundido. ■ Encendido piezoeléctrico con pulsador protegido contra líquidos. ■ Temperatura regulable en la placa de 50° a 450°C.

■ 4 zonas de cocción independientes. ■ Placa en voladizo con cubeta de grasa perimetral con orificio de desagüe. ■ Equipo certificado para la directiva de baja tensión 2014/35/UE según el esquema CB internacional. ■ Gracias a la certificación a prueba de

chorros (IPX5) obtenida mediante pruebas específicas, los pomos y bajopomos pueden lavarse, sin comprometer la funcionalidad ni la seguridad. ■ Placa radiante de dimensiones 710x710 mm espesor 18 mm fabricada en acero con recubrimiento electrolítico de cromo duro. ■ Termostato para la regulación de la temperatura de la superficie de 50 a 400°C, y con función de seguridad para la protección contra el exceso de temperatura.

CODICE
CR0990469MODELLO
D94/10CTEESERIE
DIAMANTE 90

Información técnica

ESPECIFICACIÓN	DATA
MATERIAL	CR0990469
DEFINICIÓN	D94/10 CTEE TUTTAPIASTRA EL.FORNO EL.
LÍNEA COMERCIAL	DIAMANTE
SUMINISTRO	ELECTRICIDAD
ANCHURA ANCHO	800 mm
DIM. PRODUCTIVIDAD	900 mm
DIM. ALTURA	870 mm
PESO NETO	134.8 Kg
VOLUMEN (neto)	0,626
LONGITUD DEL PAQUETE	860 mm
ANCHO DEL PAQUETE	1020 mm
ALTURA DEL ENVASE	1150 mm
VOLUMEN DEL ENVASE	1,010 m3
PESO BRUTO DEL EMBALAJE	150 Kg
FUENTE DE ALIMENTACIÓN ESTÁNDAR	380-415V 3N
FRECUENCIA	50-60 Hz
ENERGÍA ELÉCTRICA	22,000 kW
GRADO IP	IPX5
MODELO CERTIFICADO	D94/10 CTEE

CODICE
CR0990469

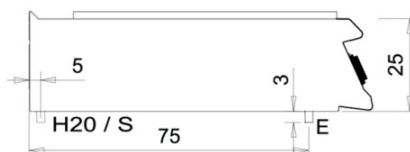
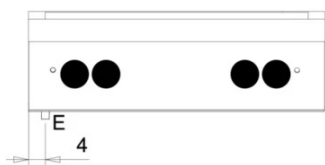
 MODELLO
D94/10CTEE

 SERIE
DIAMANTE 90

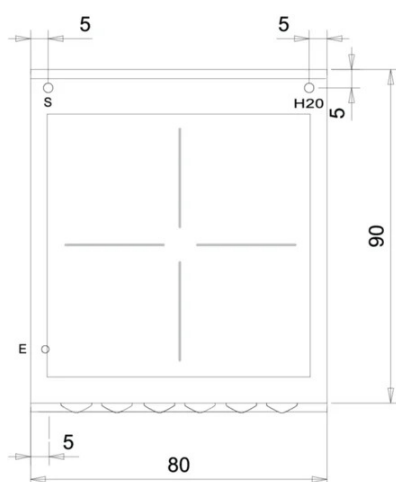
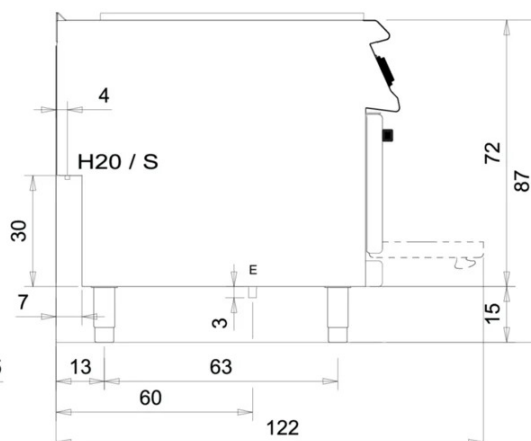
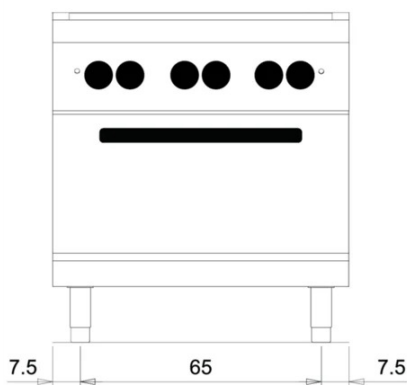
 SCHEMA DI INSTALLAZIONE - INSTALLATION DIAGRAM - INSTALLATIONSPLAN - SCHÉMA D'INSTALLATION -
ESQUEMA DE INSTALACION - INSTALLATIESCHEMA - IINSTALLATIONSRTNINGAR

 MISURE IN cm - DIMENSIONS IN cm - ABMESSUNGEN IN cm
 MESURES EN cm - MEDIDAS EN cm - MATEN IN cm

(D) 94/10 TCTE



(D) 94/10 CTE


 Legenda - Legende - Key
 Légende - Leyenda - Legenda

E Pressacavo entrata linea elettrica
 Stopfbuchse - Pisacable
 Electric cable stress relief
 Presse étoupe de câble él.
 Elektrische kabelwartel

H2O* Attacco arrivo acqua
 Wasseranschluss - Water inlet
 Arrivée eau - Union de agua
 Wateraansluiting
 EN ISO 228-1 G 1/2

S Attacco scarico acqua - Wasserablauf
 Water outlet - Vidange de l'eau
 Desaguadero - Wateraftapaansluiting
 Ø = 30 mm

COCINA ELÉCTRICA EN HORNO ELÉCTRICO

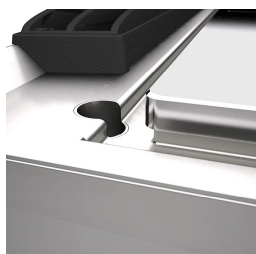
CODICE
CR0990469

MODELLO
D94/10CTEE

SERIE
DIAMANTE 90



4 zonas de cocción independientes.



Placa en voladizo con cubeta de grasa
perimetral con orificio de desagüe.



Equipo certificado para la directiva de
baja tensión 2014/35/UE según el
esquema CB internacional.



Gracias a la certificación a prueba de
chorros (IPX5) obtenida mediante
pruebas específicas, los pomos y
bajopomos pueden lavarse, sin
comprometer la funcionalidad ni la
seguridad.