

6-FLAMMEN-GASTISCHHERD AUF MAXI GASBACKOFEN

CODICE
CR0995199

MODELLO
D96/10CGFLR

SERIE
DIAMANTE 90



ALLGEMEINE MERKMALE

Diese Serie bietet nicht nur eine maximale Auswahl an Lösungen und 2 mm dicke und 90 cm tiefe Platten, sondern verfügt auch über die Leistung, Robustheit und Funktionalität, die Sie für eine effiziente Arbeit benötigen. Außenbeschichtungen und Füße aus Edelstahl mit Scotch Brite-Finish. Arbeitstisch höhenverstellbar von 840 bis 900 mm. Modularität des Bereichs: 200-400-600-800-1200 Breites Angebot an Zubehör.

TECHNISCHE DATEN

- Obere Brenner mit stabilisierter Flamme, aus vernickeltem Gusseisen.
- Thermoelement-Sicherheitsventile mit Zündflamme.
- Schwarze, säurebeständig emaillierte Gusseisenroste mit langen Speichen zur Aufnahme kleiner Pfannen.
- Tropfschalen aus Edelstahl AISI304.
- Dank der Zertifizierung als strahlwassergeschützt (IPX5), die durch spezielle Tests erreicht wurde, können die Knöpfe und Unterknöpfe gewaschen werden, ohne dass die Funktionalität und Sicherheit beeinträchtigt wird.
- Stabilisierte Brenner aus vernickeltem Gusseisen mit doppeltem Flammenspreizer (verbesserte Leistung durch Verteilung der Flamme auf zwei verschiedene Sektoren), Gitter mit langen Speichen, die das Halten kleiner Töpfe und Pfannen erleichtern
- 90°-Venturi, der verhindert, dass die Düse verstopft und sich Schmutz ansammelt.
- Stabilisierte Brenner aus vernickeltem

Gusseisen mit doppeltem Flammenspreizer (verbesserte Leistung durch Verteilung der Flamme auf zwei verschiedene Sektoren), Gitter mit langen Speichen, die das Halten kleiner Töpfe und Pfannen erleichtern

- Herausnehmbare Schüssel aus Edelstahl AISI 304 für maximale Hygiene.
- Für Gasöfen, Strahlungsplatte aus Gusseisen für gleichmäßige Wärmeverteilung
- Gleichmäßige Wärmeverteilung, Edelstahl für Elektrobacköfen.
- Isolierte Edelstahltür und Innentür an hochfesten Scharnieren montiert.
- Geräte, die nach der Niederspannungsrichtlinie 2014/35/EU gemäß dem internationalen CB-Schema zertifiziert sind.
- Dank der Zertifizierung als strahlwassergeschützt (IPX5), die durch spezielle Tests erreicht wurde, können die Knöpfe und Unterknöpfe gewaschen werden, ohne dass die Funktionalität und Sicherheit beeinträchtigt wird.

6-FLAMMEN-GASTISCHHERD AUF MAXI GASBACKOFEN

CODICE
CR0995199

MODELLO
D96/10CGFLR

SERIE
DIAMANTE 90

Technische Informationen

SPEZIFIKATION	DATA
MATERIAL	CR0995199
DEFINITION	D96/10 CGFLR 6 FUOCHI FORNO MAX.GRILL EL
KOMMERZIELLE LINIE	DIAMANTE
SUPPLY	MIXED
DIM. BREITE	1200 mm
DIM. PRODUKTIVITÄT	900 mm
DIM. HÖHE	870 mm
NETTOGEWICHT	212 Kg
VOLUMEN (netto)	0.94
LÄNGE DES PAKETS	1240 mm
BREITE DES PAKETS	1020 mm
VERPACKUNGSHÖHE	1130 mm
VERPACKUNGSVOLUMEN	1,430 m3
BRUTTO-VERPACKUNGSGEWICHT	233.6 Kg
STANDARD-STROMVERSORGUNG	380-415V 2N
FREQUENZ	50-60 Hz
ELEKTRISCHE LEISTUNG	4,500 kW
GAS POWER	44,20
GAS POWER (G25.3/25mbar)	39,40
IP-GRAD	IPX5
ZERTIFIZIERTES MODELL	D96/10 CGFLR

6-FLAMMEN-GASTISCHHERD AUF MAXI GASBACKOFEN

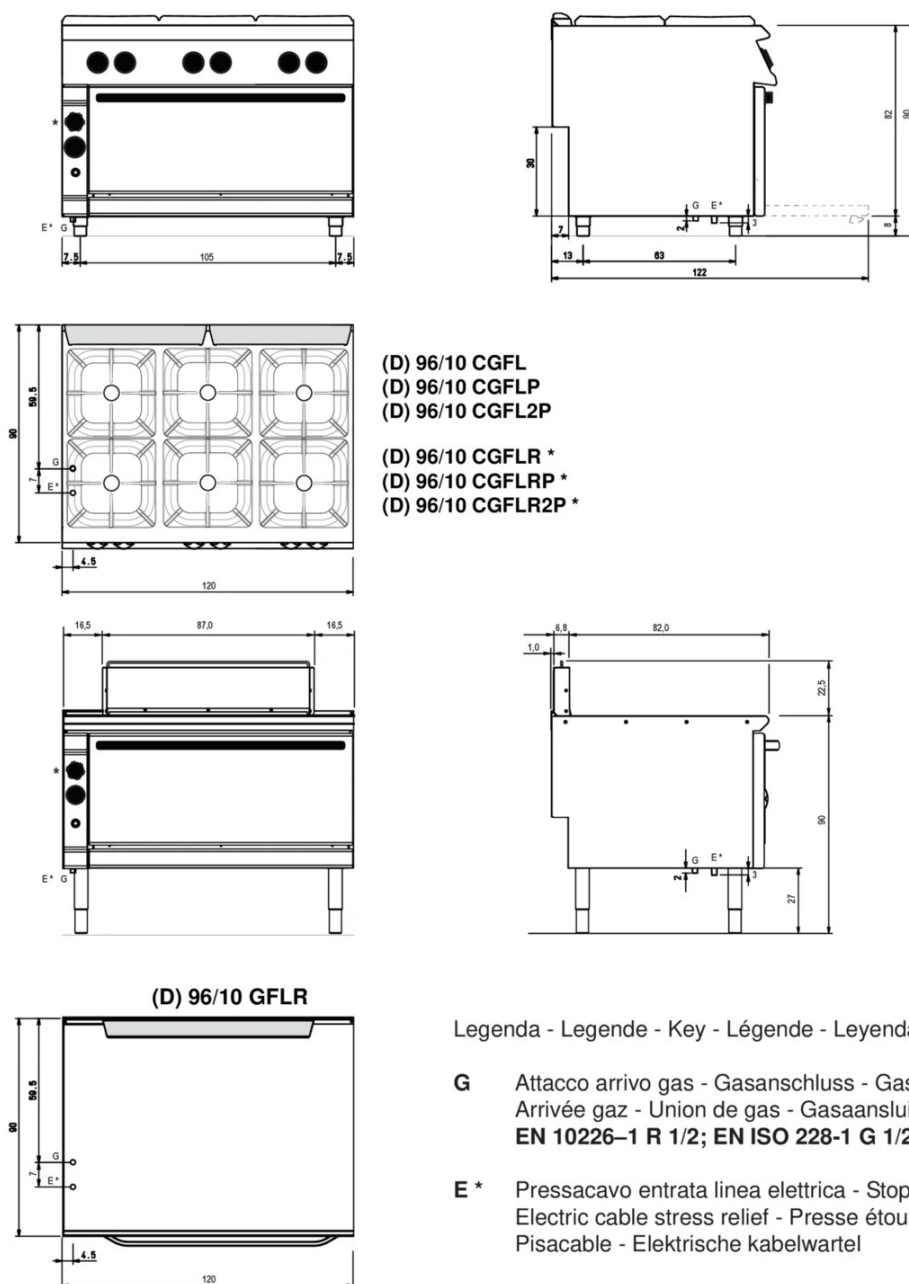
CODICE
CR0995199

MODELLO
D96/10CGFLR

SERIE
DIAMANTE 90

SCHEMA DI INSTALLAZIONE - INSTALLATION DIAGRAM - INSTALLATIONSPLAN - SCHÉMA D'INSTALLATION - ESQUEMA DE INSTALACION - INSTALLATIESCHEMA - IINSTALLATIONSRIJNINGAR

MISURE IN cm - DIMENSIONS IN cm - ABMESSUNGEN IN cm
MESURES EN cm - MEDIDAS EN cm - MATEN IN cm



Legenda - Legende - Key - Légende - Leyenda - Legenda

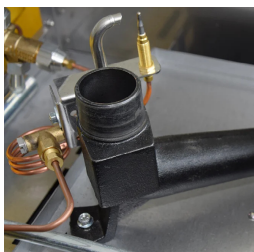
- G** Attacco arrivo gas - Gasanschluss - Gas connection
Arrivée gaz - Union de gas - Gasaansluiting
EN 10226-1 R 1/2; EN ISO 228-1 G 1/2 (DK)
- E *** Pressacavo entrata linea elettrica - Stopfbuchse
Electric cable stress relief - Presse étoupe de câble él
Pisacable - Elektrische kabelwartel

6-FLAMMEN-GASTISCHHERD AUF MAXI GASBACKOFEN

CODICE
CR0995199

MODELLO
D96/10CGFLR

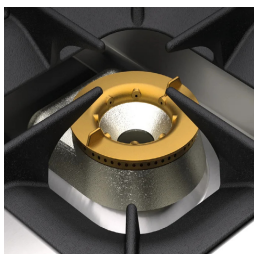
SERIE
DIAMANTE 90



90°-Venturi, der verhindert, dass die Düse verstopft und sich Schmutz ansammelt.



Geräte, die nach der Niederspannungsrichtlinie 2014/35/EU gemäß dem internationalen CB-Schema zertifiziert sind.



Stabilisierte Brenner aus vernickeltem Gusseisen mit doppeltem Flammenspreizer (verbesserte Leistung durch Verteilung der Flamme auf zwei verschiedene Sektoren), Gitter mit langen Speichen, die das Halten kleiner Töpfe und Pfannen erleichtern



Dank der Zertifizierung als strahlwassergeschützt (IPX5), die durch spezielle Tests erreicht wurde, können die Knöpfe und Unterknöpfe gewaschen werden, ohne dass die Funktionalität und Sicherheit beeinträchtigt wird.



Herausnehmbare Schüssel aus Edelstahl AISI 304 für maximale Hygiene.



Für Gasöfen, Strahlungsplatte aus Gusseisen für gleichmäßige Wärmeverteilung
gleichmäßige Wärmeverteilung,
Edelstahl für Elektrobacköfen. Isolierte
Edelstahltür und Innentür an
hochfesten Scharnieren montiert.

6-FLAMMEN-GASTISCHHERD AUF MAXI GASBACKOFEN

CODICE
CR0995199

MODELLO
D96/10CGFLR

SERIE
DIAMANTE 90

ZUBEHÖR

CODE	MODELLO	DESCRIZIONE
SUPBRUC	SUPBRUC	Zuschlag für Brenner 10 kw 10 (Kcal 8598.45)
MA97365000	GGN1/1	CNS VERCHROMTER ROSTEN FÜR BACKOFEN GN1/1
MA97375000	GGN2/1	CNS VERCHROMTER ROSTEN FÜR BACKOFEN GN2/1
MA97377000	BF9M-X	Grill aus verchromtem Stahl für Backofen 93x62 cm MAXI
MA97376900	TGN2/1	AISI 304 Edelstahlblech für Backofen 53x65x1 cm GN 2/1
MA97378000	BF9M-T	Backblech aus rostfreiem Stahl AISI 304 für den Ofen 93x62x1,5 cm MAXI
CR1353839	CR1353839	Glatte Strahlungsplatte aus Gusseisen 39,4x34,8 cm
CR1353849	CR1353849	Gestreifte Strahlenplatte 39,6x34,8 cm