

RÉCHAUD À GAZ 2 FEUX SUR BASE OUVERTE

CODICE
CR0995119

MODELLO
D92/10CG

SERIE
DIAMANTE 90



CARACTÉRISTIQUES GÉNÉRALES

En plus d'offrir un choix maximal de solutions et des plateaux de 2 mm d'épaisseur et de 90 cm de profondeur, cette série possède toute la puissance, la robustesse et la fonctionnalité dont vous avez besoin pour travailler efficacement. Revêtements extérieurs et pieds en acier inoxydable avec finition Scotch Brite. Hauteur de la table de travail réglable de 840 à 900 mm. Modularité de la gamme : 200-400-600-800-1200 Large gamme d'accessoires.

SPÉCIFICATIONS TECHNIQUES

■ Brûleurs supérieurs à flamme stabilisée, en fonte nickelée. ■ Soupapes de sécurité à thermocouple avec flamme pilote. ■ Grilles en fonte émaillée noire résistante à l'acide avec de longs rayons pour le maintien de petites casseroles. ■ Plateaux d'égouttage en acier inoxydable AISI304. ■ Grâce à la certification de résistance aux jets d'eau (IPX5) obtenue à l'issue de tests spécifiques, les boutons et sous-boutons peuvent être lavés, sans compromettre la fonctionnalité et la sécurité. ■ Brûleurs à flamme stabilisée en fonte nickelée avec diffuseur à double couronne (performances accrues grâce à une flamme répartie sur deux zones différentes), grille à longs rayons pour faciliter le maintien des petites casseroles

■ Venturi à 90° qui empêche la buse de se boucher et d'accumuler des saletés. ■ Brûleurs à flamme stabilisée en fonte nickelée avec diffuseur à double couronne (performances accrues grâce à une flamme répartie sur deux zones différentes), grille à longs rayons pour faciliter le maintien des petites casseroles ■ Cuvette amovible en acier inoxydable AISI 304 pour une hygiène maximale. ■ Grâce à la certification de résistance aux jets d'eau (IPX5) obtenue à l'issue de tests spécifiques, les boutons et sous-boutons peuvent être lavés, sans compromettre la fonctionnalité et la sécurité.

RÉCHAUD À GAZ 2 FEUX SUR BASE OUVERTE

CODICE
CR0995119

MODELLO
D92/10CG

SERIE
DIAMANTE 90

Informations techniques

SPECIFICATION	DATA
MATÉRIAU	CR0995119
DÉFINITION	D92/10 CG 2 FUOCHI VANO GIORNO
LIGNE COMMERCIALE	DIAMANTE
FOURNITURE	GAS
DIM. LARGEUR	400 mm
DIM. PRODUCTIVITÉ	900 mm
DIM. HAUTEUR	870 mm
POIDS NET	48 Kg
VOLUME (net)	0.313
LONGUEUR DU PAQUET	440 mm
LARGEUR DU PAQUET	1020 mm
HAUTEUR DE L'EMBALLAGE	1160 mm
VOLUME DU PAQUET	0,522 m3
POIDS BRUT D'EMBALLAGE	58 Kg
GAS POWER	10,50
PUISSANCE DU GAZ (G25.3/25mbar)	9,00
N. FEUX/PLAQUES	DUE FUOCHI
MODÈLE CERTIFIÉ	D92/10 CG

RÉCHAUD À GAZ 2 FEUX SUR BASE OUVERTE

CODICE
CR0995119

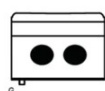
MODELLO
D92/10CG

SERIE
DIAMANTE 90

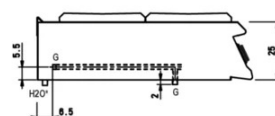
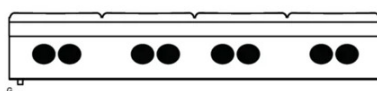
SCHEMA DI INSTALLAZIONE - INSTALLATION DIAGRAM - INSTALLATIONSPLAN - SCHÉMA D'INSTALLATION - ESQUEMA DE INSTALACION - INSTALLATIESCHEMA - IINSTALLATIONSRTNINGAR

MISURE IN cm - DIMENSIONS IN cm - ABMESSUNGEN IN cm
MESURES EN cm - MEDIDAS EN cm - MATEN IN cm

(D) 92/10 TCG
(D) 92/10 TCGP
(D) 92/10 TCG1P



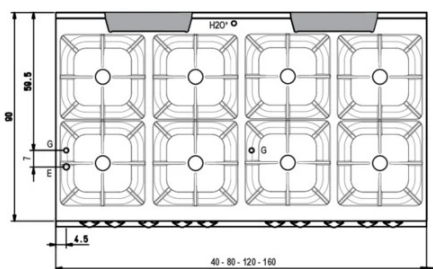
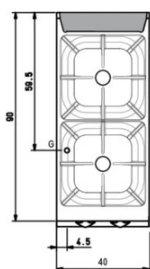
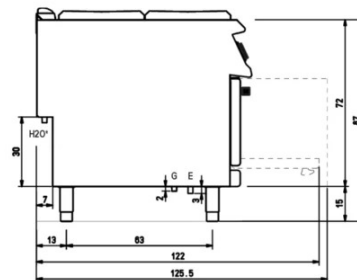
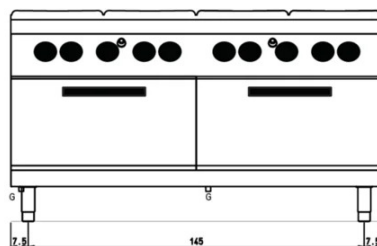
(D) 98/10 TCG
(D) 98/10 TCGP
(D) 98/10 TCG2P



(D) 92/10 CG
(D) 92/10 CGP
(D) 92/10 CG1P



(D) 98/10 CG (D) 98/10 CGG (D) 98/10 CGE
(D) 98/10 CGP (D) 98/10 CGGP (D) 98/10 CGEP
(D) 98/10 CG2P (D) 98/10 CGG2P (D) 98/10 CGE2P



Legenda - Legende - Key - Légende - Leyenda - Legenda

- E** Pressacavo entrata linea elettrica - Stopfbuchse
Electric cable stress relief - Presse étoupe de câble él
Pisacable - Elektrische kabelwartel
- G** Attacco arrivo gas - Gasanschluss - Gas connection
Arrivée gaz - Union de gas - Gasaansluiting
EN 10226-1 R 1/2; EN ISO 228-1 G 1/2 (DK)
- H2O*** Attacco arrivo acqua - Wasseranschluss - Water inlet
Arrivée eau - Union de agua - Wateraansluiting
EN ISO 228-1 G 3/4

RÉCHAUD À GAZ 2 FEUX SUR BASE OUVERTE

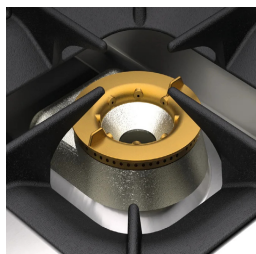
CODICE
CR0995119

MODELLO
D92/10CG

SERIE
DIAMANTE 90



Venturi à 90° qui empêche la buse de se boucher et d'accumuler des saletés.



Brûleurs à flamme stabilisée en fonte nickelée avec diffuseur à double couronne (performances accrues grâce à une flamme répartie sur deux zones différentes), grille à longs rayons pour faciliter le maintien des petites casseroles



Cuvette amovible en acier inoxydable AISI 304 pour une hygiène maximale.



Grâce à la certification de résistance aux jets d'eau (IPX5) obtenue à l'issue de tests spécifiques, les boutons et sous-boutons peuvent être lavés, sans compromettre la fonctionnalité et la sécurité.

RÉCHAUD À GAZ 2 FEUX SUR BASE OUVERTE

CODICE
CR0995119

MODELLO
D92/10CG

SERIE
DIAMANTE 90

ACCESSOIRES

CODE	MODELLO	DESCRIZIONE
SUPBRUC	SUPBRUC	Supplément pour brûleur 10 kw 10 (Kcal 8598.45)
MA97365000	GGN1/1	GRILLE CHROMÉE GN1/1
MA97375000	GGN2/1	GRILLE CHROMÉE GN2/1
MA97377000	BF9M-X	Grille en acier chromé pour four 93x62 cm MAXI
MA97376900	TGN2/1	Bac en acier inoxydable AISI 304 pour four 53x65x1 cm GN 2/1
MA97378000	BF9M-T	Plaque de cuisson en acier inoxydable AISI 304 pour four 93x62x1,5 cm MAXI
CR1353839	CR1353839	Plaque radiante en fonte lisse 39.4x34.8 cm
CR1353849	CR1353849	Plaque radiante rayée 39,6x34,8 cm
CR0996979	DBVP4	Support diamant 39,5x3,6x46,5 cm pour compartiments de 40 cm
CR0997009	DBVPA4	Porte-accessoires en diamant 39,5x3,6x46,5 cm pour les compartiments de 40 cm
CR0997029	DAPC	Accessoires pour porte-couteau en diamant
CR0997019	DAPD	Accessoires pour porte-diamants Accessoires pour porte-diamants
CR0997039	DAPS	Accessoires pour étagère à épices en diamant
CR0997049	DAPM	Accessoires pour porte-accessoires diamant
CR0997059	DAPDB	Accessoires pour porte-diamants/porte-bouteilles
CR1353589	DBVC4	Kit de tiroirs 39.5x56x46.5 cm pour compartiments de 40