

SARTÉN MULTIFUNCIÓN FIT CLASSIC GN1/1

CODICE
CR1356529

MODELLO
D92/10MAE

SERIE
DIAMANTE 90



CARACTERÍSTICAS GENERALES

Además de ofrecer la máxima variedad de soluciones y encimeras de 2 mm de grosor y 90 cm de profundidad, esta serie tiene toda la potencia, robustez y funcionalidad que necesita para trabajar con eficacia. Revestimientos exteriores y pies de acero inoxidable con acabado Scotch Brite. Altura de la mesa de trabajo ajustable de 840 a 900 mm. Modularidad de la gama: 200-400-600-800-1200 Amplia gama de accesorios.

ESPECIFICACIONES TÉCNICAS

■ Elementos calefactores "Thermoblock", blindados y encapsulados en una fundición de aluminio de alta resistencia térmica. ■ Llenado automático de agua programable en 3 modos diferentes: automático con contador de litros, rápido, lento. ■ Utilización en 7 funciones: freidora / sartén / cocedor de pasta / cocción lenta / cocción al vapor / hervidor / baño maría. ■ Dos salidas USB situadas bajo el salpicadero (zona del compartimento) para almacenar recetas y actualizar el software. ■ Control de la cocción mediante sonda de núcleo. ■ Descarga del producto a través de un orificio específico situado en la bandeja del compartimento. ■ Drenaje de agua dedicado con rebosadero. ■ Memoria interna para almacenar recetas preestablecidas,

transferible a otro dispositivo mediante USB. ■ Tapa de doble pared sin cierre perimetral.

■ Llenado automático de agua con posibilidad de programar litros. ■ Desagüe de agua de red con rebosadero y orificio de desagüe del lavabo con tapón de cierre. ■ Control de la cocción mediante sonda de núcleo. ■ Panel de control de pantalla táctil fácil de entender y utilizar. Posibilidad de almacenar recetas personales. ■ Cubeta para vaciar el producto cocido en el depósito. Limpieza garantizada de la estación y fácil transporte de los productos.

SARTÉN MULTIFUNCIÓN FIT CLASSIC GN1/1

CODICE
CR1356529

MODELLO
D92/10MAE

SERIE
DIAMANTE 90

Información técnica

ESPECIFICACIÓN	DATA
MATERIAL	CR1356529
DEFINICIÓN	D92/10MAE NEW MULTI COOKER FITPAN OLIS
LÍNEA COMERCIAL	DIAMANTE
SUMINISTRO	ELECTRICIDAD
ANCHURA ANCHO	400 mm
DIM. PRODUCTIVIDAD	900 mm
DIM. ALTURA	870 mm
PESO NETO	90 Kg
VOLUMEN (neto)	0,313
LONGITUD DEL PAQUETE	450 mm
ANCHO DEL PAQUETE	1020 mm
ALTURA DEL ENVASE	1170 mm
VOLUMEN DEL ENVASE	0,390 m3
PESO BRUTO DEL EMBALAJE	100 Kg
FUENTE DE ALIMENTACIÓN ESTÁNDAR	380-415V 3N
FRECUENCIA	50-60 Hz
ENERGÍA ELÉCTRICA	10,000 kW
GRADO IP	IPX4
MODELO CERTIFICADO	D92/10MAE

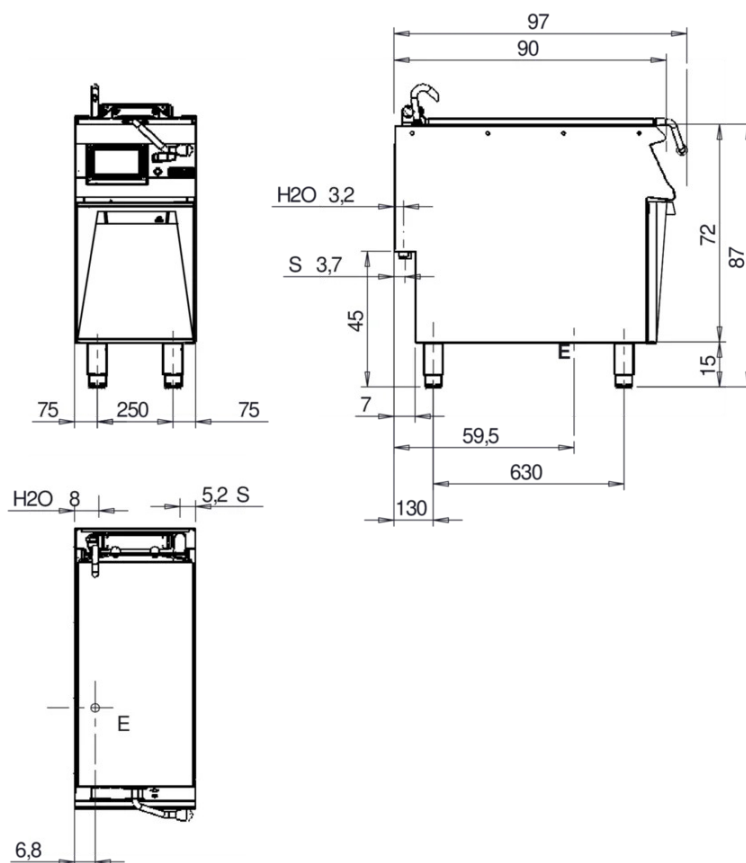
SARTÉN MULTIFUNCIÓN FIT CLASSIC GN1/1

CODICE
CR1356529

MODELLO
D92/10MAE

SERIE
DIAMANTE 90

MISURE IN cm - DIMENSIONS IN cm - ABMESSUNGEN IN cm- MESURES EN cm
MEDIDAS EN cm - MATEN IN cm - DIMENSIONES EN cm



Legenda - Legende - Key - Légende - Leyenda - Legenda - Legenda	
E Pressacavo entrata linea elettrica - Stopfbuchse - Electric cable stress relief - Presse étoupe de câble él - Pisacable - Elektrische kabelwartel - Entrada cabo eléctrico	G Arrivo gas - Gasanschluss - Gas connection - Arrivée gaz - Union de gas - Gasaansluiting - Ligação gás
S Attacco scarico acqua - Wasserablauf - Water outlet - Vidange de l'eau - Desaguadero - Wateraftapaansluiting - Junção descarga água UNI EN 10226-1 R 1"	H20 Arrivo acqua - Wasseranschluss - Water inlet - Arrivée eau - Union de água - Wateraansluiting - Junção alimentação água
S1 Scarico vasca - Wannenabflussrohr - Pan outlet - Vidange du bac - Descarga cuba - Water toevoer - Descarga da cuba	A1 = Calda - Heiss - Warm - Chaud - Caliente - Warm - Morno A2 = Fredda - Kalt - Cold - Froid - Fria - Koude - Frio EN ISO 228-1 G3/4
S2 Valvola di depressione - Anti-depression valve - Unterdruck ventil - Soupape de dépression - Válvula de depresión - Onderdrukklep - Válvula de depressão	L Rubinetto di livello - Level tap - Wasserhahn - Robinet de niveau - Grifo de nivel - Niveaakraan - Torneira de nível
S3 Scarico acqua intercapedine - Wasserablauf Zwischenraum - Jacket water drain Evacuation eau double envelope - Descarga de agua intersticios - Afvoer water tussenruimte - Descarga de água na marmitta com Sistema de aquecimento indirecto	
S4 Scarico - Abflussrohr - Drain - Tuyau d'évacuation - Tubo de drenaje - Aftapbuis - Tubulação de dreno	

SARTÉN MULTIFUNCIÓN FIT CLASSIC GN1/1

CODICE
CR1356529

MODELLO
D92/10MAE

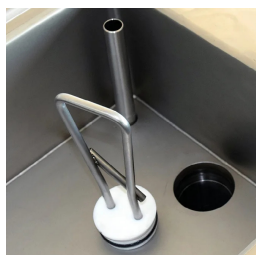
SERIE
DIAMANTE 90



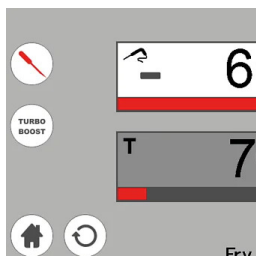
Llenado automático de agua con posibilidad de programar litros.



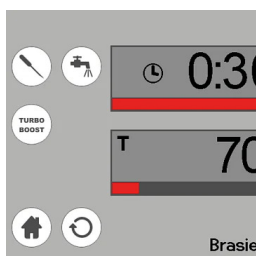
Cubeta para vaciar el producto cocido en el depósito. Limpieza garantizada de la estación y fácil transporte de los productos.



Desagüe de agua de red con rebosadero y orificio de desagüe del lavabo con tapón de cierre.



Control de la cocción mediante sonda de núcleo.



Panel de control de pantalla táctil fácil de entender y utilizar. Posibilidad de almacenar recetas personales.

SARTÉN MULTIFUNCIÓN FIT CLASSIC GN1/1

CODICE
CR1356529

MODELLO
D92/10MAE

SERIE
DIAMANTE 90

ACCESORIOS

CÓDIGO	MODELLO	DESCRIZIONE
CR1200179	CAMCF	TAPA DEL VAPORIZADOR
CR1200169	GFMCF	REJILLA INFERIOR
CR1200159	CPC1/3MCF	CESTA GN1/3 PARA COCEDOR DE PASTA
CR1200119	TSCMCF	MARCO PARA COCCIÓN LENTA
CR0956330	SDXP	PALETA
CR0999069	CRLMCF	Carro para multifuncional GN 1/1 E 2/1
CR1200149	CV1/3MCP	GN1/3 cesta vapor 160x280x115(H)cm
CR0592819	ZF16	
CR0592719	ZF20	