

MULTIFUNZIONE FIT PAN CLASSIC GN1/1

CODICE
CR1356529

MODELLO
D92/10MAE

SERIE
DIAMANTE 90



CARATTERISTICHE GENERALI

Oltre ad offrire la massima scelta di soluzioni e piani da 2 mm di spessore e profondità da 90cm, questa serie è dotata di tutta la potenza, la robustezza e la funzionalità di cui hai bisogno per lavorare con efficienza. Rivestimenti esterni e piedini in acciaio INOX finitura Scotch Brite. Altezza del piano di lavoro regolabile da 840 a 900mm. Modularità di gamma: 200-400-600-800-1200 Ampia gamma di accessori.

SPECIFICHE TECNICHE

■ Resistenze "Termoblocco", corazzate e incluse in una fusione d'alluminio ad elevata resistenza termica. ■ Carico acqua automatico programmabile in 3 diverse modalità: automatico con contaltri, rapido, lento. ■ Utilizzo in 7 funzionalità: fry top / brasiera / cuocipasta / cottura lenta / cottura a vapore / bollitore / bagnomaria. ■ Due uscite USB posizionate sotto il cruscotto (zona vano) per la memorizzazione delle ricette e l'aggiornamento del software. ■ Controllo delle cotture mediante sonda al cuore. ■ Scarico del prodotto mediante foro dedicato su bacinella posizionata su vano. ■ Scarico acqua dedicato con troppopieno. ■ Memoria interna per la memorizzazione di ricette

pre impostate, trasferibili su altro dispositivo tramite USB. ■ Coperchio a doppia parete senza guarnizione perimetrale.

■ Carico acqua automatico con possibilità di programmazione dei litri. ■ Scarico acqua in rete con piletta troppopieno e foro scarico vasca con tappo ermetico. ■ Controllo delle cotture mediante sonda al cuore. ■ Pannello di controllo Touch Screen di facile comprensione e utilizzo. Possibilità di memorizzazione delle ricette personali. ■ Bacinella per lo scarico del prodotto cucinato in vasca. Garanzia di pulizia della postazione e facilità nel trasporto dei prodotti.

MULTIFUNZIONE FIT PAN CLASSIC GN1/1

CODICE
CR1356529

MODELLO
D92/10MAE

SERIE
DIAMANTE 90

Technical Information

SPECIFICATION	DATA
MATERIALE	CR1356529
DEFINIZIONE	D92/10MAE NEW MULTI COOKER FITPAN OLIS
LINEA COMMERCIALE	DIAMANTE
ALIMENTAZIONE	ELETTRICA
DIM. LARGHEZZA	400 mm
DIM. PRODONDITÀ	900 mm
DIM. ALTEZZA	870 mm
PESO NETTO	90 Kg
VOLUME (netto)	0,313
LUNGHEZZA IMBALLO	450 mm
LARGHEZZA IMBALLO	1020 mm
ALTEZZA IMBALLO	1170 mm
VOLUME IMBALLO	0,390 m3
PESO LORDO IMBALLO	100 Kg
ALIMENTAZIONE ELETTRICA STANDARD	380-415V 3N
FREQUENZA	50-60 Hz
POTENZA ELETTRICA	10,000 kW
GRADO IP	IPX4
MODELLO CERTIFICATO	D92/10MAE

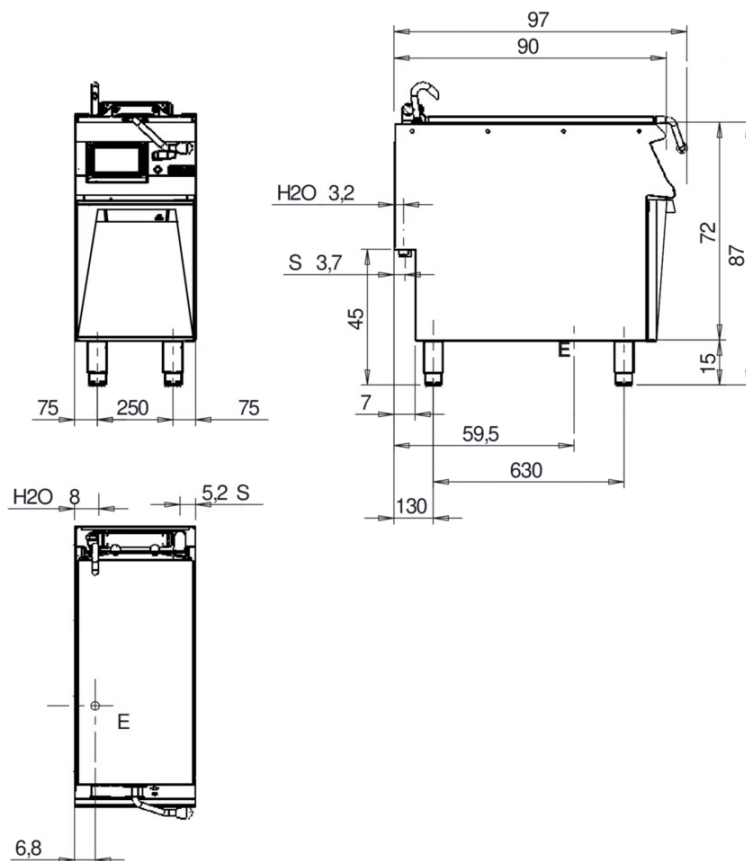
MULTIFUNZIONE FIT PAN CLASSIC GN1/1

CODICE
CR1356529

MODELLO
D92/10MAE

SERIE
DIAMANTE 90

MISURE IN cm - DIMENSIONS IN cm - ABMESSUNGEN IN cm- MESURES EN cm
MEDIDAS EN cm - MATEN IN cm - DIMENSIONES EN cm



Legenda - Legende - Key - Légende - Leyenda - Legenda - Legenda

E Pressacavo entrata linea elettrica - Stopfbuchse - Electric cable stress relief - Presse étoupe de câble él - Pisacable - Elektrische kabelwartel - Entrada cabo eléctrico	G Arrivo gas - Gasanschluss - Gas connection - Arrivée gaz - Union de gas - Gasaansluiting - Ligação gás
S Attacco scarico acqua - Wasserablauf - Water outlet - Vidange de l'eau - Desaguadero - Wateraftapaansluiting - Junção descarga água UNI EN 10226-1 R 1"	H20 Arrivo acqua - Wasseranschluss - Water inlet - Arrivée eau - Union de água - Wateraansluiting - Junção alimentação água
S1 Scarico vasca - Wannenabflussrohr - Pan outlet - Vidange du bac - Descarga cuba - Water toevoer - Descarga da cuba	A1 = Calda - Heiss - Warm - Chaud - Caliente - Warm - Morno A2 = Fredda - Kalt - Cold - Froid - Fria - Koude - Frio EN ISO 228-1 G3/4
S2 Valvola di depressione - Anti-depression valve - Unterdruck ventil - Soupape de dépression - Válvula de depresión - Onderdrukklep - Válvula de depressão	L Rubinetto di livello - Level tap - Wasserhahn - Robinet de niveau - Grifo de nível - Niveaakraan - Torneira de nível
S3 Scarico acqua intercapedine - Wasserablauf Zwischenraum - Jacket water drain Evacuation eau double envelope - Descarga de água interstícios - Afvoer water tussenruimte - Descarga de água na marmitta com Sistema de aquecimento indirecto	
S4 Scarico - Abflussrohr - Drain - Tuyau d'évacuation - Tubo de drenaje - Aftapbuis - Tubulação de dreno	

MULTIFUNZIONE FIT PAN CLASSIC GN1/1

CODICE
CR1356529

MODELLO
D92/10MAE

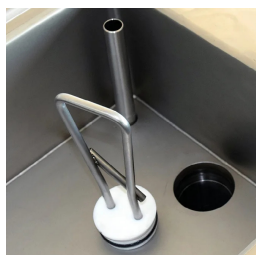
SERIE
DIAMANTE 90



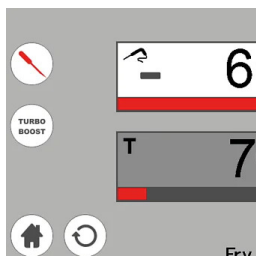
Carico acqua automatico con possibilità di programmazione dei litri.



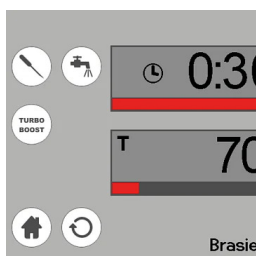
Bacinella per lo scarico del prodotto cucinato in vasca. Garanzia di pulizia della postazione e facilità nel trasporto dei prodotti.



Scarico acqua in rete con piletta troppopieno e foro scarico vasca con tappo ermetico.



Controllo delle cotture mediante sonda al cuore.



Pannello di controllo Touch Screen di facile comprensione e utilizzo. Possibilità di memorizzazione delle ricette personali.

MULTIFUNZIONE FIT PAN CLASSIC GN1/1

CODICE
CR1356529

MODELLO
D92/10MAE

SERIE
DIAMANTE 90

ACCESSORI

CODICE	MODELLO	DESCRIZIONE
CR1200179	CAMCF	Coperchio uso vaporiera
CR1200169	GFMCF	Griglia di fondo vasca
CR1200159	CPC1/3MCF	Cestello GN1/3 per cuocipasta
CR1200119	TSCMCF	Telaio per slow cooking
CR0956330	SDXP	Paletta
CR0999069	CRLMCF	Carrello per multifunzione
CR1200149	CV1/3MCP	Cestello GN1/3 per cotture al vapore 160x280x115(H)cm
CR0592819	ZF16	
CR0592719	ZF20	