

ELEKTRO GLÜHPLATTENHERDE AUF OFFENEM UNTERBAU

CODICE
CR1138909

MODELLO
DT94/10CTE

SERIE
DIAMANTE 90 TOUCH



ALLGEMEINE MERKMALE

Diamond 90 Touch - Alles unter Kontrolle Alles unter Kontrolle, jedes Mal perfekte Ergebnisse. Dank des praktischen Displays ist die Parameterauswahl schnell und präzise. Das Temperaturmanagement ist einfach und übersichtlich, und die Sonderfunktionen sind immer sichtbar und über das Display zugänglich. Tradition und Innovation, alles auf Ihrer Arbeitsplatte. Ein neues, rutschfestes, quadratisches und abgerundetes Knopfdesign für einen ergonomischeren Griff und ein geprägter Indikator, der die Auswahl des zu setzenden Bezugspunkts erleichtert. Und mit der exklusiven Encoder-Funktionalität berühren Sie einfach den gewünschten Parameter, drehen den Drehknopf, um den Pegel einzustellen, und drücken ihn, um den eingestellten Wert zu starten. Mit wasser- und schmutzabweisender Krone. Schnelle und präzise Parameterauswahl. Einfaches und übersichtliches Temperaturmanagement. Sonderfunktionen sind immer sichtbar und über das Display zugänglich. Außenschalen und Füße aus Edelstahl. Höhe ab Arbeitsplatte einstellbar von 840 bis 900 mm. Platten mit 2 mm Dicke

ELEKTRO GLÜHPLATTENHERDE AUF OFFENEM UNTERBAU

CODICE
CR1138909

MODELLO
DT94/10CTE

SERIE
DIAMANTE 90 TOUCH

TECHNISCHE DATEN

■ Außenschalen und Füße aus Edelstahl. ■ Höhe ab Arbeitsplatte einstellbar von 840 bis 900 mm. ■ Die Beheizung jeder Kochzone erfolgt über ein geregeltes Strahlungselement mit Sicherheitsthermostat. ■ Temperaturregelung von 50 bis 400°C durch Thermostat. ■ Möglichkeit der Einstellung von 2 Timern zur Steuerung des Garvorgangs. ■ Ein akustisches Signal macht den Bediener auf das Ende der eingestellten Zeit aufmerksam. ■ Temperaturregelung der Kochplatte über Touchscreen und Einstellung mit ergonomischem Drehknopf.

■ Möglichkeit der Einstellung von 2 Timern zur Steuerung des Garvorgangs. Ein akustisches Signal warnt den Bediener bei Ablauf der eingestellten Zeit. ■ Temperaturregelung der Kochplatte über Touchscreen und Einstellung mit ergonomischem Drehknopf ■

Freitragende Platte mit umlaufender Fettauffangwanne mit Ablaufloch. ■ Strahlungsplatte mit den Abmessungen 710x710 mm und einer Dicke von 18 mm, hergestellt aus Stahl mit elektrolytischer Hartchrombeschichtung. ■ Thermostat zur Regelung der Oberflächentemperatur von 50 bis 400°C und mit Sicherheitsfunktion zum Schutz vor Übertemperatur. ■ 4 unabhängige Kochzonen. ■ Alles unter Kontrolle, jedes Mal perfekte Ergebnisse. Dank des praktischen Displays ist die Parameterauswahl schnell und präzise. Das Temperaturmanagement ist einfach und übersichtlich, und die Sonderfunktionen sind immer sichtbar und über das Display zugänglich. ■ Dank der Zertifizierung als strahlwassergeschützt (IPX5), die durch spezielle Tests erreicht wurde, können die Knöpfe und Unterknöpfe gewaschen werden, ohne dass die Funktionalität und Sicherheit beeinträchtigt wird.

ELEKTRO GLÜHPLATTENHERDE AUF OFFENEM UNTERBAU

CODICE
CR1138909

MODELLO
DT94/10CTE

SERIE
DIAMANTE 90 TOUCH

Technische Informationen

SPEZIFIKATION	DATA
MATERIAL	CR1138909
DEFINITION	DT94/10 CTE TUTTAPI.V. GIORNO ELETTRON.
KOMMERZIELLE LINIE	DIAMANTE TOUCH
SUPPLY	ELEKTROTECHNIK
DIM. BREITE	800 mm
DIM. PRODUKTIVITÄT	900 mm
DIM. HÖHE	870 mm
NETTOGEWICHT	108 Kg
VOLUMEN (netto)	0,626
LÄNGE DES PAKETS	980 mm
BREITE DES PAKETS	440 mm
VERPACKUNGSHÖHE	540 mm
VERPACKUNGSVOLUMEN	1,100 m3
BRUTTO-VERPACKUNGSGEWICHT	119 Kg
STANDARD-STROMVERSORGUNG	380-415V 3N
FREQUENZ	50-60 Hz
ELEKTRISCHE LEISTUNG	16,000 kW
IP-GRAD	IPX5
ZERTIFIZIERTES MODELL	DT94/10 CTE

ELEKTRO GLÜHPLATTENHERDE AUF OFFENEM
UNTERBAU

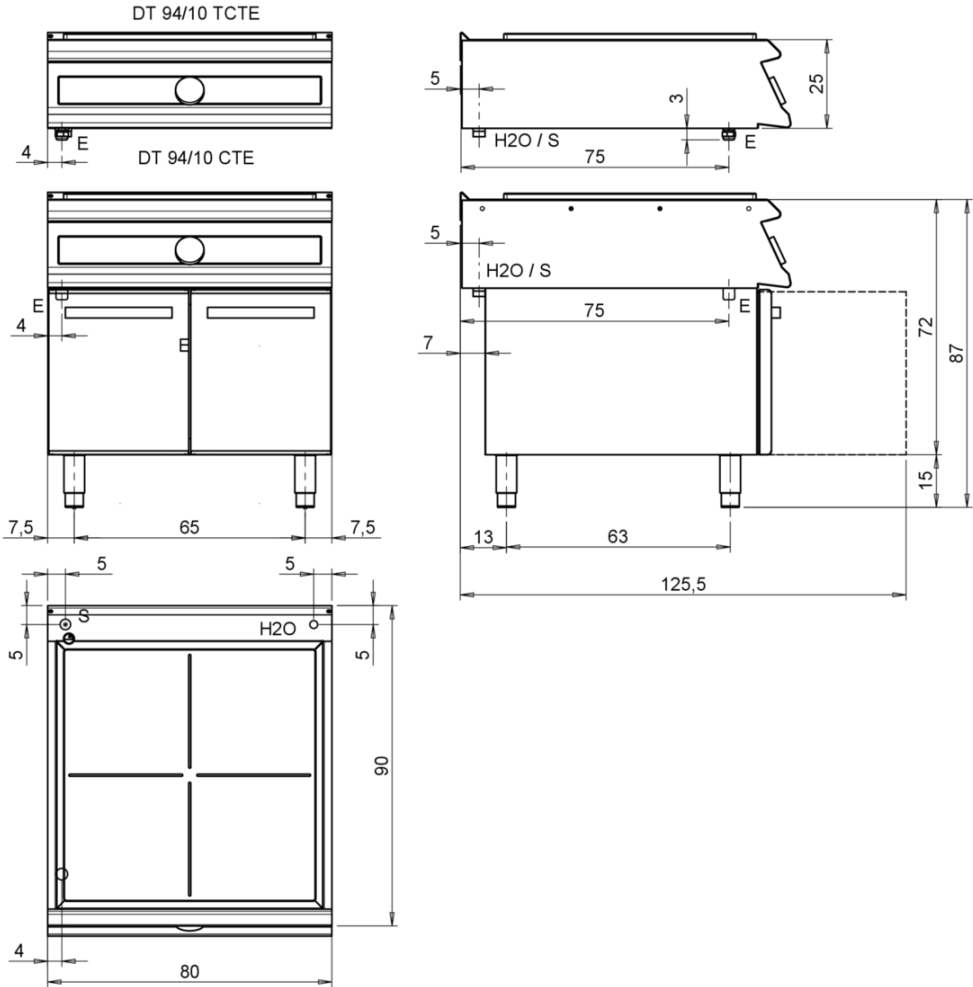
CODICE
CR1138909

MODELLO
DT94/10CTE

SERIE
DIAMANTE 90 TOUCH

SCHEMA DI INSTALLAZIONE - INSTALLATION DIAGRAM - INSTALLATIONSPLAN - SCHÉMA D'INSTALLATION -
ESQUEMA DE INSTALACION - INSTALLATIESCHEMA - IINSTALLATIONSRTNINGAR

MISURE IN cm - DIMENSIONS IN cm - ABMESSUNGEN IN cm- MESURES EN cm
MEDIDAS EN cm - MATEN IN cm - DIMENSIONES EN cm



Legenda - Legende - Key - Légende - Leyenda - Legenda - Legenda	
E Pressacavo entrata linea elettrica - Stopfbuchse - Electric cable stress relief - Presse étoupe de câble él - Pisacable - Elektrische kabelwartel - Entrada cabo eléctrico	G Arrivo gas - Gasanschluss - Gas connection - Arrivée gaz - Union de gas - Gasaansluiting - Ligação gás
S Attacco scarico acqua - Wasserablauf - Water outlet - Vidange de l'eau - Desaguadero - Wateraftapaansluiting - Junção descarga água	H2O Arrivo acqua - Wasseranschluss - Water inlet - Arrivée eau - Union de agua - Wateraansluiting - Junção alimentação água
S1 Scarico vasca - Wannenabflussrohr - Pan outlet - Vidange du bac - Descarga cuba - Water toevoer - Descarga da cuba	A1 = Calda - Heiss - Warm - Chaude - Caliente - Warm - Morno A2 = Fredda - Kalt - Cold - Froid - Fria - Koude - Frio
S2 Valvola di depressione - Anti-depression valve - Unterdruck ventil - Soupape de dépression - Válvula de depresión - Onderdrukklep - Válvula de depressão	L Rubinetto di livello - Level tap - Wasserhahn - Robinet de niveau - Grifo de nível - Niveaakraan - Torneira de nível
S3 Scarico acqua intercapedine - Wasserablauf Zwischenraum - Jacket water drain Evacuation eau double envelope - Descarga de agua intersticios - Afvoer water tussenuimte - Descarga de água na marmitta com Sistema de aquecimento indirecto	

ELEKTRO GLÜHPLATTENHERDE AUF OFFENEM UNTERBAU

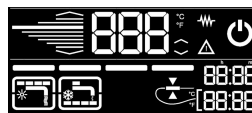
CODICE
CR1138909

MODELLO
DT94/10CTE

SERIE
DIAMANTE 90 TOUCH



Möglichkeit der Einstellung von 2 Timern zur Steuerung des Garvorgangs. Ein akustisches Signal warnt den Bediener bei Ablauf der eingestellten Zeit.



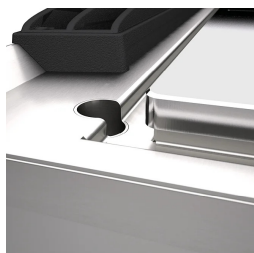
Alles unter Kontrolle, jedes Mal perfekte Ergebnisse. Dank des praktischen Displays ist die Parameterauswahl schnell und präzise. Das Temperaturmanagement ist einfach und übersichtlich, und die Sonderfunktionen sind immer sichtbar und über das Display zugänglich.



Temperaturregelung der Kochplatte über Touchscreen und Einstellung mit ergonomischem Drehknopf



Dank der Zertifizierung als strahlwassergeschützt (IPX5), die durch spezielle Tests erreicht wurde, können die Knöpfe und Unterknöpfe gewaschen werden, ohne dass die Funktionalität und Sicherheit beeinträchtigt wird.



Freitragende Platte mit umlaufender Fettauffangwanne mit Ablaufloch.



4 unabhängige Kochzonen.

ELEKTRO GLÜHPLATTENHERDE AUF OFFENEM UNTERBAU

CODICE
CR1138909

MODELLO
DT94/10CTE

SERIE
DIAMANTE 90 TOUCH

ZUBEHÖR

CODE	MODELLO	DESCRIZIONE
CR0996979	DBVP4	Diamantenhalter 39,5x3,6x46,5 cm für 40 cm Fächer
CR0997009	DBVPA4	Zubehör-Rautenhalter 39,5x3,6x46,5 cm für 40 cm Fächer
CR0997029	DAPC	Zubehör für Zubehör Diamantmesserhalter
CR0997019	DAPD	Zubehör für Diamantenhalter Zubehör
CR0997039	DAPS	Zubehör für Diamant-Gewürzregal
CR0997049	DAPM	Zubehör für Zubehör-Diamantenhalter
CR0997059	DAPDB	Zubehör für Zubehör-Diamantenhalter/Flaschenhalter
CR1353589	DBVC4	Schubladenbausatz 39,5x56x46,5 cm für 40er Fächer