

CODICE
CR1138899

MODELLO
DT94/10TCTE

SERIE
DIAMANTE 90 TOUCH



CARATTERISTICHE GENERALI

Diamante 90 Touch - Tutto sotto controllo Tutto è sotto controllo, risultati sempre perfetti. Grazie al pratico display, la scelta dei parametri risulta rapida e precisa. Facile e chiara gestione della temperatura, e le funzioni speciali sono sempre visibili e accessibili da display. Tradizione e innovazione, tutto sul tuo piano di lavoro Manopola dal nuovo design antiscivolo squadrato e arrotondato per una presa più ergonomica e indicatore in rilievo che agevola la selezione del dato da impostare. E con l'esclusiva Funzionalità Encoder basta toccare il parametro che si desidera, ruotare la manopola per regolare il livello e premerla per dare l'avvio del dato impostato. Con corona a tenuta d'acqua e di sporco. Scelta dei parametri rapida e precisa. Facile e chiara gestione della temperatura. Funzioni speciali sempre visibili e accessibili da display. Rivestimenti esterni e piedini in acciaio INOX. Altezza dal piano di lavoro regolabile da 840 a 900mm. Piani con spessore 2 mm

SPECIFICHE TECNICHE

■ Rivestimenti esterni e piedini in acciaio INOX. ■ Altezza dal piano di lavoro regolabile da 840 a 900 mm. ■ Il riscaldamento di ciascuna zona di cottura è ottenuto mediante elemento ad irraggiamento controllato con termostato di sicurezza. ■ Regolazione temperatura da 50 a 400°C tramite termostato. ■ Possibilità di regolazione di 2 timer per il controllo delle cotture. ■ Un segnale acustico avvisa l'operatore al termine del tempo impostato. ■ Controllo temperatura piastra mediante schermo touch e regolazione con manopola ergonomica.

■ Possibilità di regolazione di 2 timer per il controllo delle cotture. Un segnale acustico avvisa l'operatore al termine del tempo impostato. ■ Controllo temperatura piastra mediante schermo touch e regolazione con manopola ergonomica. ■ Piastra a sbalzo con

canalina perimetrale raccogli grassi con foro di scarico. ■ Piastra radiante dimensioni 710x710 mm spessore 18 mm realizzata in acciaio con rivestimento elettrolitico di cromo duro. ■ 4 zone di cottura indipendenti con potenza di 4 kW ciascuna. ■ Termostato per la regolazione della temperatura in superficie da 50 a 400°C, e con funzione di sicurezza per la protezione da sovratemperatura. ■ Tutto è sotto controllo, risultati sempre perfetti. Grazie al pratico display, la scelta dei parametri risulta rapida e precisa. Facile e chiara gestione della temperatura, e le funzioni speciali sono sempre visibili e accessibili da display. ■ Grazie alla certificazione di impermeabilità ai getti d'acqua (IPX5) ottenuta con test specifici, manopole e sottomanopole possono essere lavate, senza comprometterne la funzionalità e la sicurezza.

CUCINA TUTTAPIASTRA ELETTRICA TOP

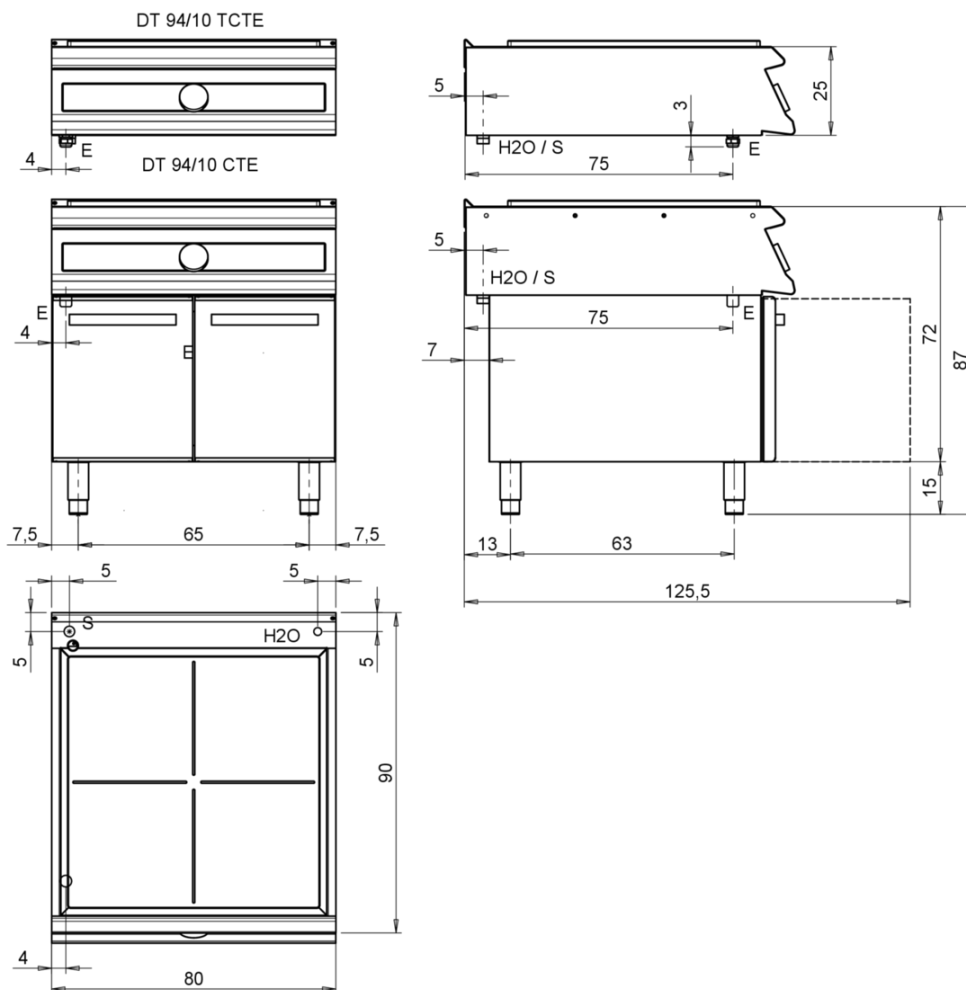
CODICE
CR1138899

MODELLO
DT94/10TCTE

SERIE
DIAMANTE 90 TOUCH

Technical Information

SPECIFICATION	DATA
MATERIALE	CR1138899
DEFINIZIONE	DT94/10 TCTE TUTTAPIASTRA TOP ELETTRON.
LINEA COMMERCIALE	DIAMANTE TOUCH
ALIMENTAZIONE	ELETTRICA
DIM. LARGHEZZA	800 mm
DIM. PRODONDITÀ	900 mm
DIM. ALTEZZA	250 mm
PESO NETTO	125 Kg
VOLUME (netto)	0,180
LUNGHEZZA IMBALLO	0 mm
LARGHEZZA IMBALLO	0 mm
ALTEZZA IMBALLO	0 mm
VOLUME IMBALLO	0,400 m3
PESO LORDO IMBALLO	132 Kg
ALIMENTAZIONE ELETTRICA STANDARD	380-415V 3N
FREQUENZA	50-60 Hz
POTENZA ELETTRICA	16,000 kW
GRADO IP	IPX5
MODELLO CERTIFICATO	DT94/10 TCTE

CODICE
CR1138899MODELLO
DT94/10TCTESERIE
DIAMANTE 90 TOUCHSCHEMA DI INSTALLAZIONE - INSTALLATION DIAGRAM - INSTALLATIONSPLAN - SCHÉMA D'INSTALLATION -
ESQUEMA DE INSTALACION - INSTALLATIESCHEMA - IINSTALLATIONSRTNINGARMISURE IN cm - DIMENSIONS IN cm - ABMESSUNGEN IN cm - MESURES EN cm
MEDIDAS EN cm - MATEN IN cm - DIMENSIONES EN cm

Legenda - Legende - Key - Légende - Leyenda - Legenda - Legenda	
E Pressacavo entrata linea elettrica - Stopfbuchse - Electric cable stress relief - Presse étoupe de câble él - Pisacable - Elektrische kabelwartel - Entrada cabo eléctrico	G Arrivo gas - Gasanschluss - Gas connection - Arrivée gaz - Union de gas - Gasaansluiting - Ligação gás
S Attacco scarico acqua - Wasserablauf - Water outlet - Vidange de l'eau - Desaguadero - Wateraftapaansluiting - Junção descarga água	H2O Arrivo acqua - Wasseranschluss - Water inlet - Arrivée eau - Union de agua - Wateraansluiting - Junção alimentação água
S1 Scarico vasca - Wannenabflussrohr - Pan outlet - Vidange du bac - Descarga cuba - Water toevoer - Descarga da cuba	A1 = Calda - Heiss - Warm - Chaude - Caliente - Warm - Morno A2 = Fredda - Kalt - Cold - Froid - Fria - Koude - Frio
S2 Valvola di depressione - Anti-depression valve - Unterdruck ventil - Soupape de dépression - Válvula de depresión - Onderdrukklep - Válvula de depressão	L Rubinetto di livello - Level tap - Wasserhahn - Robinet de niveau - Grifo de nível - Niveaakraan - Torneira de nível
S3 Scarico acqua intercapedine - Wasserablauf Zwischenraum - Jacket water drain Evacuation eau double envelope - Descarga de agua intersticios - Afvoer water tussenruimte - Descarga de água na marmitta com Sistema de aquecimento indirecto	

CUCINA TUTTAPIASTRA ELETTRICA TOP

CODICE
CR1138899

MODELLO
DT94/10TCTE

SERIE
DIAMANTE 90 TOUCH



Possibilità di regolazione di 2 timer per il controllo delle cotture. Un segnale acustico avvisa l'operatore al termine del tempo impostato.



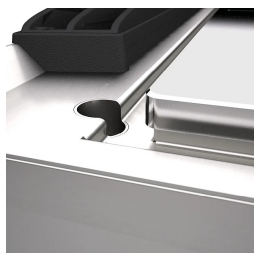
Tutto è sotto controllo, risultati sempre perfetti. Grazie al pratico display, la scelta dei parametri risulta rapida e precisa. Facile e chiara gestione della temperatura, e le funzioni speciali sono sempre visibili e accessibili da display.



Controllo temperatura piastra mediante schermo touch e regolazione con manopola ergonomica



Grazie alla certificazione di impermeabilità ai getti d'acqua (IPX5) ottenuta con test specifici, manopole e sottomanopole possono essere lavate, senza comprometterne la funzionalità e la sicurezza.



Piastra a sbalzo con canalina perimetrale raccogli grassi con foro di scarico.



4 zone di cottura indipendenti.

CODICE
CR1138899MODELLO
DT94/10CTESERIE
DIAMANTE 90 TOUCH

ACCESSORI

CODICE	MODELLO	DESCRIZIONE
CR1355469	D94/10B	Base aperta 80cm serie 90
CR0996979	DBVP4	Porta diamante 39,5x3,6x46,5 cm per vani da 40
CR0997009	DBVPA4	Porta diamante accessoriabile 39,5x3,6x46,5 cm per vani da 40
CR0997029	DAPC	Accessori per porta diamante accessoriabile portacoltelli
CR0997019	DAPD	Accessori per porta diamante accessoriabile portadosatori
CR0997039	DAPS	Accessori per porta diamante accessoriabile portaspezie
CR0997049	DAPM	Accessori per porta diamante accessoriabile portamestoli
CR0997059	DAPDB	Accessori per porta diamante accessoriabile portadosatori/bottiglie
CR1353589	DBVC4	Kit cassette 39,5x56x46,5 cm per vani da 40