

## HIGH TECH WASH PLUS - OPHTW1800

CODICE  
BND211086

MODELLO  
OPHTW1800

SERIE  
WASHING



### GENERAL CHARACTERISTICS

Professional dishwashers designed to meet the needs for efficient and rapid cleaning of dishes and utensils in commercial settings, such as restaurants, hotels, and similar food facilities. Olis equipment is designed to handle a high volume of tableware and ensure high hygiene standards in commercial settings.

### TECHNICAL SPECIFICATIONS

■ The new technology of potwashers allows you to easily and intuitively follow all the stages of your potwashing process directly from the control panel. The innovative rinsing circuit, the energy saving function (a device that optimises energy functions avoiding unnecessary waste) the high level of performance and the high quality materials make these machines extremely competitive and versatile.

■ Optional heat recovery unit (TR) ■ Electronics with energy-saving function ■ Double wall ■ Standard rinse pump ■ Totally moulded step basin ■ Independent stainless steel wash/rinse arms ■ Split sump filter with removable sump + pump filter ■ Thermostop to ensure rinsing temperature in accordance with HACCP requirements ■ Automatic machine cleaning cycle

## HIGH TECH WASH PLUS - OPHTW1800

CODICE  
BND211086

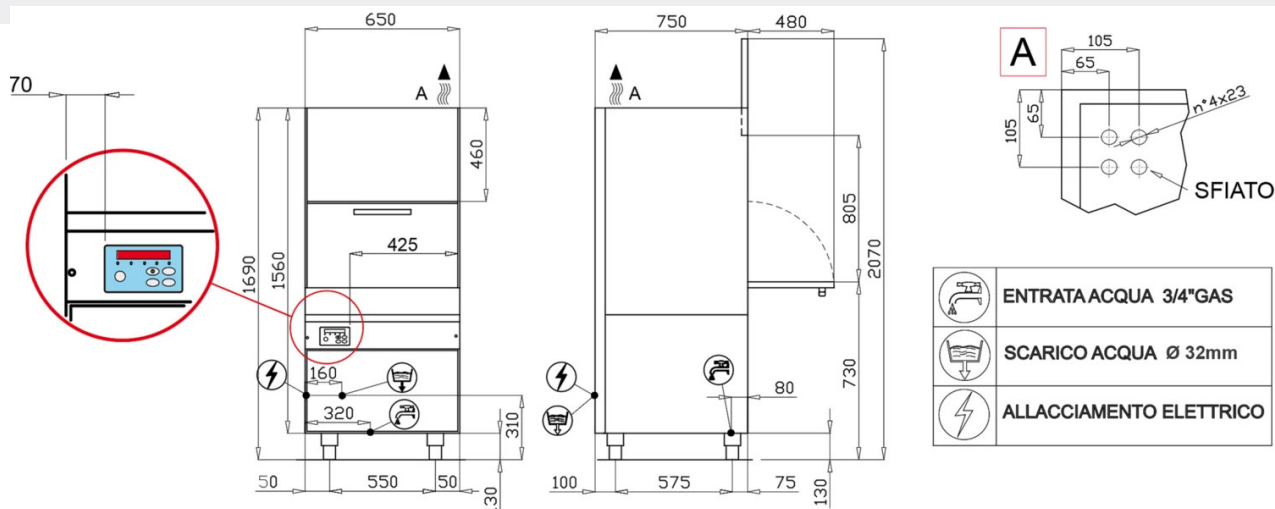
MODELLO  
OPHTW1800

SERIE  
WASHING

### Technical Information

SPECIFICATION	DATA
MATERIAL	BND211086
DEFINITION	OPHTW1800 LAVAOGGETTI EL. 55X66,5
DIM. WIDTH	350 mm
DIM. PRODUCTIVITY	750 mm
DIM. HEIGHT	1690 mm
NET WEIGHT	110 Kg
VOLUME (net)	0,444
PACKAGE LENGTH	750 mm
PACKAGE WIDTH	850 mm
PACKAGING HEIGHT	1900 mm
PACKAGE VOLUME	1,211 m3
GROSS PACKING WEIGHT	130 Kg
STANDARD POWER SUPPLY	380-415V 3N
FREQUENCY	50Hz
ELECTRICAL POWER	8 kW
CERTIFICATE NR	2/4/6/8/10 min
WASH PUMP	2180W
CERTIFICATE NR	8180W
WATER CONSUMPTION	4,7 lt

CODICE	MODELLO	SERIE
BND211086	OPHTW1800	WASHING



DATI TECNICI						
DIMENSIONI ESTERNE						
larghezza		650 mm				
profondita'		750 mm				
altezza(piedino avvitato)		1690/2070(porta aperta) mm				
PESO NETTO (versione base)		110 kg				
TENSIONE DI ALIMENTAZIONE		400V 3N 50Hz				
POTENZA MASSIMA ASSORBITA		8180 W				
DUREZZA ACQUA		2-8 °F				
PRESSIONE ACQUA ALIMENTAZIONE		200-400 kPa				
ALTEZZA UTILE & CESTI						
altezza cesti		805 mm				
DIMENSIONE CESTI		550X665 mm				
DOTAZIONE CESTI		1XC86/A - 1XC87/B - 1XC97/A - 1XC100				
N° CICLI	(min)	1 (2)	2 (4)	3 (6)	4 (8)	5 (10)
ALIMENTAZIONE ACQUA 55°C						
produzione cesti(*) <sup>(1)</sup>	Cesti/h	30	15	10	7,5	
ALIMENTAZIONE ACQUA 10°C						
produzione cesti(*) <sup>(1)</sup>	Cesti/h	13	13	10	7,5	6
CONSUMO ACQUA PER CICLO		4,7 L				
(pressione idrica 200kPa)						
CAPACITA' BOILER		10 L				
RESISTENZA BOILER		6000 W				
SET. TEMPERATURA RISCIAQUO		85°C				
CAPACITA' VASCA		35 L				
RESISTENZA VASCA		2700 W				
SET. TEMPERATURA VASCA		55°C				
POTENZA POMPA DI RISCIAQUO		150 W (14 L/min)				
POTENZA POMPA		2180 W (810 L/min***)				
pompa scarico (optional)		190 W (120 L/min***)				
RUMOROSITA'		63.8 dB(A)				

(\*) CON TERMOSTOP DI SERIE

(\*\*) PORTATA MASSIMA

(<sup>1</sup>) In caso di alimentazione con acqua fredda e/o in caso di più lavaggi consecutivi si potrebbero allungare i tempi di riscaldamento dell'acqua del risciacquo finale fino al raggiungimento della temperatura ottimale. Conseguentemente, il tempo totale del ciclo di lavaggio potrebbe aumentare.

N.B. A TERMINE DI LEGGE CI RISERVIAMO LA PROPRIETA' DI QUESTO DISEGNO CON DIVIETO DI RIPRODURLO O DI RENDERSLO NOTO A TERZI O A DITTE CONCORRENTI SENZA NOSTRO CONSENSO SCRITTO

PAGINA 1 / 1

## HIGH TECH WASH PLUS - OPHTW1800

CODICE  
BND211086

MODELLO  
OPHTW1800

SERIE  
WASHING



Fully molded basin. Independent stainless steel wash/rinse arms



Double-walled door