

CODICE
CR0993519

MODELLO
D72/10TCG

SERIE
DIAMANTE 70



ALLGEMEINE MERKMALE

Diese Serie bietet nicht nur die größte Auswahl an Lösungen und 2 mm dicke und 70 cm tiefe Platten, sondern verfügt auch über die Leistung, Robustheit und Funktionalität, die Sie für effizientes Arbeiten benötigen.

Außenschalen und Füße aus Edelstahl mit Scotch Brite-Finish.

Höhenverstellbare Arbeitsplatte von 840 bis 900 mm.

Modularität der Serie: 200-400-600-800-1200

Große Auswahl an Zubehör.

TECHNISCHE DATEN

■ An allen Herden sind Brenner mit 3,5 und 5,6 kW mit stabilisierter Flamme aus vernickeltem Gusseisen mit einem perfekten Schutz der Thermoelemente der oberen Brenner, der durch eine „Kuppel“ erreicht wird, installiert. ■ Thermoelement-Sicherheitsventile mit Zündflamme. ■ Gitter aus säurebeständigem, schwarz emailliertem Gusseisen.

■ 90°-Venturi, der verhindert, dass die Düse verstopft und sich Schmutz ansammelt. ■ Stabilisierte Brenner aus vernickeltem

Gusseisen mit doppeltem Flammenspreizer (verbesserte Leistung durch Verteilung der Flamme auf zwei verschiedene Sektoren), Gitter mit langen Speichen, die das Halten kleiner Töpfe und Pfannen erleichtern ■ Herausnehmbare Schüssel aus Edelstahl AISI 304 für maximale Hygiene. ■ Dank der durch spezielle Tests erlangten Strahlwasserschutz-Zertifizierung können die Knöpfe und Unterknöpfe gewaschen werden, ohne dass die Funktionalität und Sicherheit beeinträchtigt wird.

CODICE
CR0993519MODELLO
D72/10TCGSERIE
DIAMANTE 70

Technische Informationen

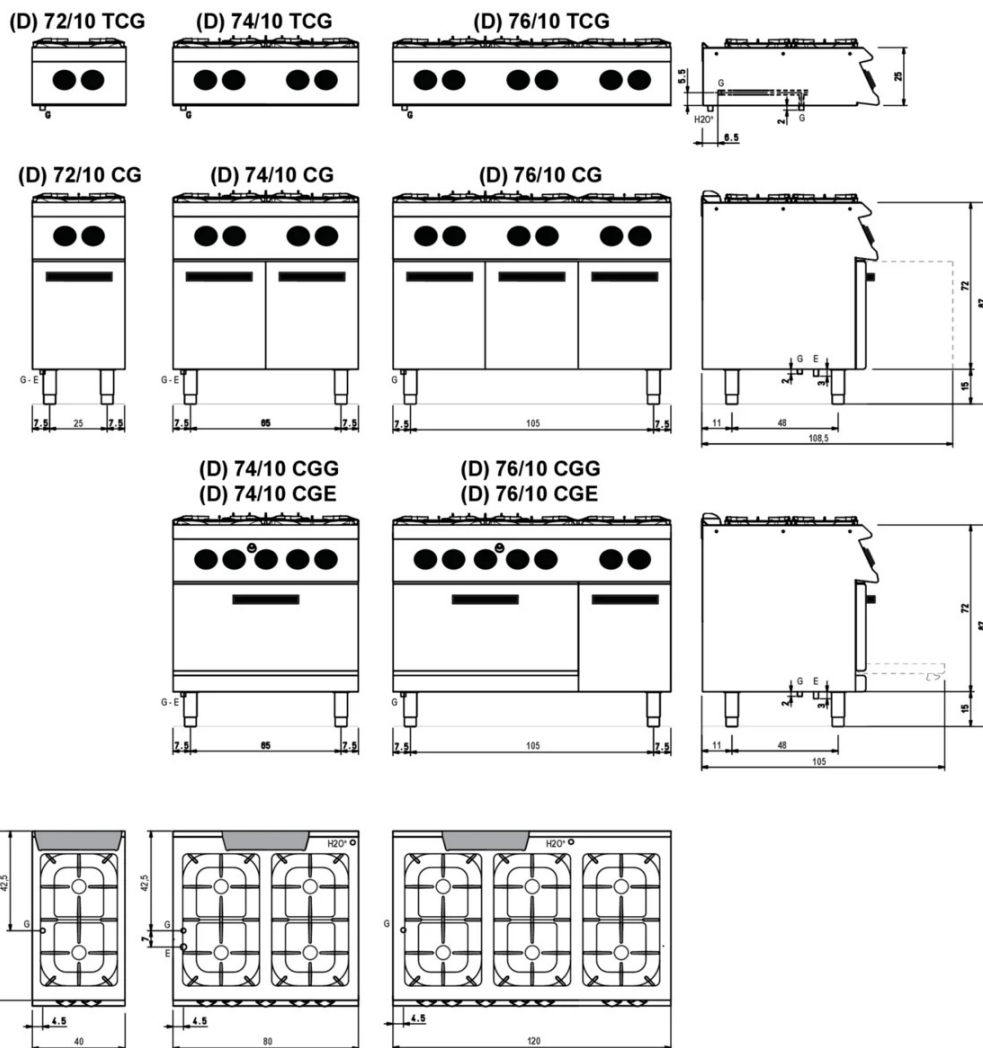
| SPEZIFIKATION | DATA |
|---------------------------|------------------------------------|
| MATERIAL | CR0993519 |
| DEFINITION | D72/10 TCG CUCINA GAS 2 FUOCHI TOP |
| KOMMERZIELLE LINIE | DIAMANTE |
| SUPPLY | GAS |
| DIM. BREITE | 400 mm |
| DIM. PRODUKTIVITÄT | 730 mm |
| DIM. HÖHE | 250 mm |
| NETTOGEWICHT | 30 Kg |
| VOLUMEN (netto) | 0,073 |
| LÄNGE DES PAKETS | 440 mm |
| BREITE DES PAKETS | 850 mm |
| VERPACKUNGSHÖHE | 550 mm |
| VERPACKUNGSVOLUMEN | 0,206 m3 |
| BRUTTO-VERPACKUNGSGEWICHT | 36 Kg |
| GAS POWER | 9,10 |
| GAS POWER (G25.3/25mbar) | 8,20 |
| GAS-/KÄLTEMITTELART | GPL 28-30/37 mbar |
| N. BRÄNDE/PLATTEN | DUE FUOCHI |
| ZERTIFIZIERTES MODELL | D72/10 TCG |

CODICE
CR0993519

 MODELLO
D72/10TCG

 SERIE
DIAMANTE 70

 SCHEMA DI INSTALLAZIONE - INSTALLATION DIAGRAM - INSTALLATIONSPLAN - SCHÉMA D'INSTALLATION -
ESQUEMA DE INSTALACION - INSTALLATIESCHEMA - IINSTALLATIONSRIITNINGAR

 MISURE IN cm - DIMENSIONS IN cm - ABMESSUNGEN IN cm
MESURES EN cm - MEDIDAS EN cm - MATEN IN cm


Legenda - Legende - Key - Légende - Leyenda - Legenda

- E** Pressacavo entrata linea elettrica - Stopfbuchse
Electric cable stress relief - Presse étoupe de câble él
Pisacable - Elektrische kabelwartel
- G** Attacco arrivo gas - Gasanschluss - Gas connection
Arrivée gaz - Union de gas - Gasaansluiting
EN 10226-1 R 1/2; EN ISO 228-1 G 1/2 (DK)
- H2O*** Attacco arrivo acqua - Wasseranschluss - Water inlet
Arrivée eau - Union de agua - Wateraansluiting
EN ISO 228-1 G 3/4

GAS HERDE

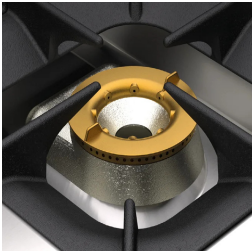
CODICE
CR0993519

MODELLO
D72/10TCG

SERIE
DIAMANTE 70



90°-Venturi, der verhindert, dass die Düse verstopft und sich Schmutz ansammelt.



Stabilisierte Brenner aus vernickeltem Gusseisen mit doppeltem Flammenspreizer (verbesserte Leistung durch Verteilung der Flamme auf zwei verschiedene Sektoren), Gitter mit langen Speichen, die das Halten kleiner Töpfe und Pfannen erleichtern



Herausnehmbare Schüssel aus Edelstahl AISI 304 für maximale Hygiene.



Dank der Zertifizierung als strahlwassergeschützt (IPX5), die durch spezielle Tests erreicht wurde, können die Knöpfe und Unterknöpfe gewaschen werden, ohne dass die Funktionalität und Sicherheit beeinträchtigt wird.

CODICE
 CR0993519

 MODELLO
 D72/10TCG

 SERIE
 DIAMANTE 70

ZUBEHÖR

| CODE | MODELLO | DESCRIZIONE |
|------------|-----------|------------------------------------------------------------------------|
| SUPBRUC | SUPBRUC | Zuschlag für Brenner 10 kw 10 (Kcal 8598.45) |
| MA97365000 | GGN1/1 | CNS VERCHROMTER ROSTEN FÜR BACKOFEN GN1/1 |
| MA97375000 | GGN2/1 | CNS VERCHROMTER ROSTEN FÜR BACKOFEN GN2/1 |
| MA97377000 | BF9M-X | Grill aus verchromtem Stahl für Backofen 93x62 cm MAXI |
| MA97376900 | TGN2/1 | AISI 304 Edelstahlblech für Backofen 53x65x1 cm GN 2/1 |
| MA97378000 | BF9M-T | Backblech aus rostfreiem Stahl AISI 304 für den Ofen 93x62x1,5 cm MAXI |
| CR1353839 | CR1353839 | Glatte Strahlungsplatte aus Gusseisen 39,4x34,8 cm |
| CR1353849 | CR1353849 | Gestreifte Strahlenplatte 39,6x34,8 cm |
| CR1354789 | D72/10B | Offener Sockel 40cm Serie 70 |
| CR0996979 | DBVP4 | Diamantenhalter 39,5x3,6x46,5 cm für 40 cm Fächer |
| CR0997009 | DBVPA4 | Zubehör-Rautenhalter 39,5x3,6x46,5 cm für 40 cm Fächer |
| CR0997029 | DAPC | Zubehör für Zubehör Diamantmesserhalter |
| CR0997019 | DAPD | Zubehör für Diamantenhalter Zubehör |
| CR0997039 | DAPS | Zubehör für Diamant-Gewürzregal |
| CR0997049 | DAPM | Zubehör für Zubehör-Diamantenhalter |
| CR0997059 | DAPDB | Zubehör für Zubehör-Diamantenhalter/Flaschenhalter |
| CR1353589 | DBVC4 | Schubladenbausatz 39,5x56x46,5 cm für 40er Fächer |