

COCINA INDIRECTA DE GAS DE 50 LITROS CON CAVIDAD PARA VÁLVULA DE PURGA AUTOMÁTICA DE CONDENSADOS

CODICE
CR1355989

MODELLO
D93/10PGI05S

SERIE
DIAMANTE 90



CARACTERÍSTICAS GENERALES

Además de ofrecer la máxima variedad de soluciones y encimeras de 2 mm de grosor y 90 cm de profundidad, esta serie tiene toda la potencia, robustez y funcionalidad que necesita para trabajar con eficacia. Revestimientos exteriores y pies de acero inoxidable con acabado Scotch Brite. Altura de la mesa de trabajo ajustable de 840 a 900 mm. Modularidad de la gama: 200-400-600-800-1200 Amplia gama de accesorios.

ESPECIFICACIONES TÉCNICAS

■ Depósitos de acero inoxidable AISI 304 con fondo AISI 316. ■ Carga de agua mediante 2 electroválvulas, con posibilidad de carga de agua fría o caliente. ■ Desagüe frontal mediante grifo de latón cromado de 2". ■ Versión de gas: calentamiento mediante 2 quemadores de acero AISI 304, situados en el fondo del recipiente (calentamiento directo) o en la cavidad (calentamiento indirecto). ■ Versión eléctrica indirecta: calentamiento con 2 juegos de resistencias blindadas colocadas en el interior de la cavidad. ■ Versión eléctrica directa: calentamiento mediante 3 resistencias de acero inoxidable colocadas externamente en el fondo del recipiente.

■ Posibilidad de carga de agua caliente o fría ■ Depósito de acero inoxidable con fondo aisi 316 ■ Cubetas indirectas con válvula automática de purga de condensados ■ Equipo certificado para la directiva de baja tensión 2014/35/UE según el esquema CB internacional. ■ Gracias a la certificación a prueba de chorros (IPX5) obtenida mediante pruebas específicas, los pomos y bajopomos pueden lavarse, sin comprometer la funcionalidad ni la seguridad.

**COCINA INDIRECTA DE GAS DE 50 LITROS CON
CAVIDAD PARA VÁLVULA DE PURGA
AUTOMÁTICA DE CONDENSADOS**

CODICE
CR1355989

MODELLO
D93/10PGI05S

SERIE
DIAMANTE 90

Información técnica

| ESPECIFICACIÓN | DATA |
|---------------------------------|--|
| MATERIAL | CR1355989 |
| DEFINICIÓN | D93/10 PGI05 S PEN.GAS IND.M60 C/VAL 50L |
| LÍNEA COMERCIAL | DIAMANTE |
| SUMINISTRO | MIXTO |
| ANCHURA ANCHO | 600 mm |
| DIM. PRODUCTIVIDAD | 900 mm |
| DIM. ALTURA | 870 mm |
| PESO NETO | 66.6 Kg |
| VOLUMEN (neto) | 0,470 |
| LONGITUD DEL PAQUETE | 660 mm |
| ANCHO DEL PAQUETE | 1020 mm |
| ALTURA DEL ENVASE | 1150 mm |
| VOLUMEN DEL ENVASE | 0,774 m3 |
| PESO BRUTO DEL EMBALAJE | 79 Kg |
| FUENTE DE ALIMENTACIÓN ESTÁNDAR | 220-240V 1N |
| FRECUENCIA | 50 Hz |
| ENERGÍA ELÉCTRICA | 0,275 kW |
| POTENCIA DE GAS | 10,50 |
| POTENCIA DEL GAS (G25.3/25mbar) | 10,00 |
| GRADO IP | IPX5 |
| MODELO CERTIFICADO | D93/10 PGI05 |
| Capacidad | 50 |

COCINA INDIRECTA DE GAS DE 50 LITROS CON CAVIDAD PARA VÁLVULA DE PURGA AUTOMÁTICA DE CONDENSADOS

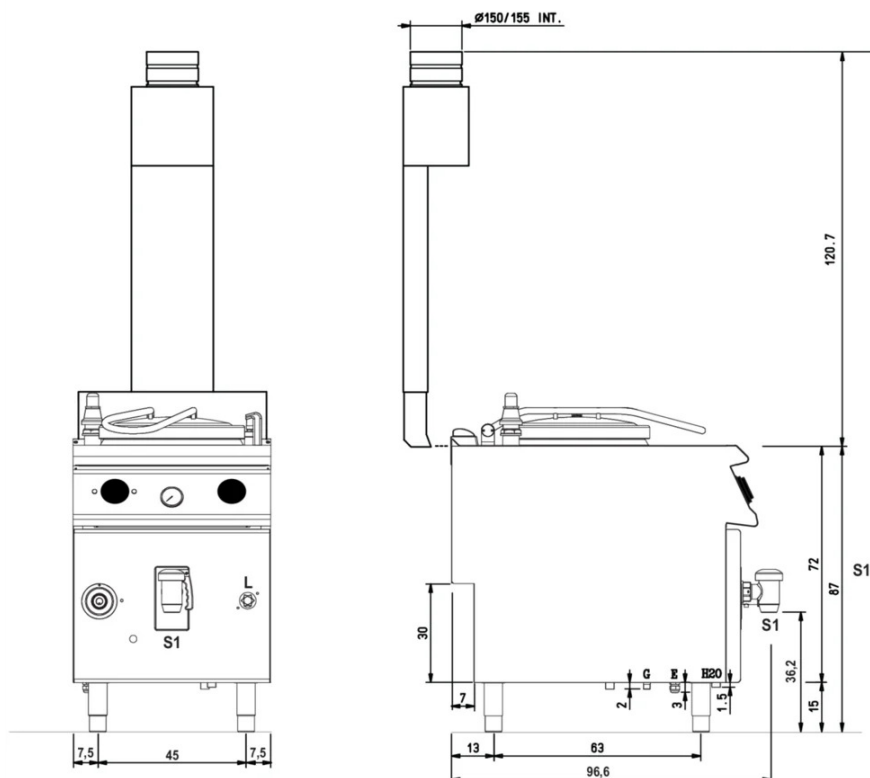
CODICE
CR1355989

MODELLO
D93/10PGI05S

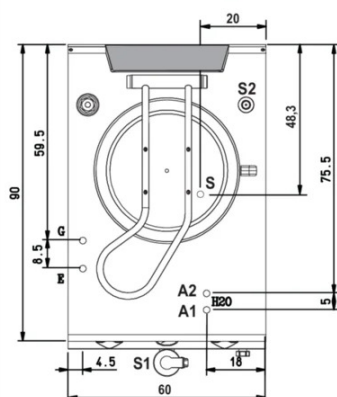
SERIE
DIAMANTE 90

SCHEMA DI INSTALLAZIONE - INSTALLATION DIAGRAM - INSTALLATIONSPLAN - SCHÉMA D'INSTALLATION - ESQUEMA DE INSTALACION - INSTALLATIESCHEMA - IINSTALLATIONSRIJNINGAR

MISURE IN cm - DIMENSIONS IN cm - ABMESSUNGEN IN cm
MESURES EN cm - MEDIDAS EN cm - MATEN IN cm



(D) 93/10 PGI05



Legenda - Legende - Key - Légende - Leyenda - Legenda

- H2O** Attacchi arrivo acqua - Wasseranschluss - Water inlet
Arrivée eau - Union de agua - Wateraansluiting
- A1** = Calda - Heiss - Warm - Chaude - Caliente - Warm
A2 = Fredda - Kalt - Cold - Froid - Fria - Koude
- EN ISO 228-1 G 3/4**
- E** Pressacavo entrata linea elettrica
Stopfbuchse - Electric cable stress relief
Presse étoupe de câble él. - Pisacable
Elektrische kabelwartel
- G** Attacco arrivo gas - Gasanschluss - Gas connection -
Arrivée gaz - Union de gas - Gasaansluiting
- EN 10226-1 R 1/2; EN ISO 228-1 G 1/2 (DK)**
- S** Scarico acqua intercapedine - Wasserablauf Zwischenraum
Jacket water drain - Evacuation eau double enveloppe
Descarga de agua intersticios - Afvoer water tussenruimte
- EN ISO 10226-1 R 3/4**
- S1** Scarico acqua - Wasserablauf - Water outlet
Vidange de l'eau - Desaguadero
Wateraftapaansluiting
1 1/2"

COCINA INDIRECTA DE GAS DE 50 LITROS CON CAVIDAD PARA VÁLVULA DE PURGA AUTOMÁTICA DE CONDENSADOS

CODICE
CR1355989

MODELLO
D93/10PGI05S

SERIE
DIAMANTE 90



Posibilidad de carga de agua caliente o fría



Gracias a la certificación a prueba de chorros (IPX5) obtenida mediante pruebas específicas, los pomos y bajopomos pueden lavarse, sin comprometer la funcionalidad ni la seguridad.



Depósito de acero inoxidable con fondo aisi 316



Cubetas indirectas con válvula automática de purga de condensados

Equipo certificado para la directiva de baja tensión 2014/35/UE según el esquema CB internacional.



**COCINA INDIRECTA DE GAS DE 50 LITROS CON
CAVIDAD PARA VÁLVULA DE PURGA
AUTOMÁTICA DE CONDENSADOS**

CODICE
CR1355989

MODELLO
D93/10PGI05S

SERIE
DIAMANTE 90

ACCESSORIOS

| CÓDIGO | MODELLO | DESCRIZIONE |
|------------|---------|--|
| MA97347000 | 9C5 | CESTA COLAPASTA - 50 Lt. AGUJEROS Ø 3 MM - 1 SECTOR |
| MA97348000 | 9CV5 | CUBETA COLADORA PARA POTES - 50 Lt. AGUJEROS Ø 6 MM - 1 SECTOR |
| MA97350900 | 9C10 | CESTA COLAPASTA - 50 Lt. AGUJEROS Ø 3 MM - 1 SECTOR |
| MA97351000 | 9C15 | CESTA COLAPASTA - 50 Lt. AGUJEROS Ø 3 MM - 1 SECTOR |
| MA97352000 | 9CV10 | CUBETA COLADORA PARA POTES - 50 Lt. AGUJEROS Ø 6 MM - 1 SECTOR |
| MA97353000 | 9CV15 | CUBETA COLADORA PARA POTES - 50 Lt. AGUJEROS Ø 6 MM - 1 SECTOR |
| MA97354000 | 9-I10 | TAPA DESCARGA POLVO - 100 Lt. AGUJEROS Ø 100-150-440 MM |
| MA97355000 | 9-I15 | TAPA DESCARGA POLVO - 100 Lt. AGUJEROS Ø 100-150-440 MM |
| CR0592789 | ZF6 | Zócalo frontal - PARA INSTALACIÓN DE EQUIPOS CON ALTURA DE SUELO DE 90 CM L=60 |
| CR0592830 | ZG | ARTICULACIÓN DEL FALDÓN |
| CR0592820 | 9ZL | Zócalo lateral |
| MA97432000 | R | KIT DE RUEDAS (2 + 2) Ø 100 |
| MA97433000 | RI | KIT DE RUEDAS (2 + 2) Ø 101 ACERO INOXIDABLE |
| CR0592869 | PZM | Nº 4 PIES DE ACERO INOXIDABLE PARA INSTALACIÓN EN ZÓCALO DE MAMPOSTERÍA |
| CR0593580 | 9PT | Pies de acero inoxidable n.º 4 para instalación en encimeras |
| CR0592879 | KPA | N.2 PIES DE ACERO INOXIDABLE CON BRIDA |
| MA97349000 | 9-I5 | INSTALACIÓN DEL DESCARGADOR DE POLVO-50 Lt. AGUJEROS Ø 10-15-36 MM |