

# CUOCIPASTA A GAS 2 VASCHE 40 LT MANUALE

CODICE  
CR0993429

MODELLO  
D94/10CPGM

SERIE  
DIAMANTE 90



## CARATTERISTICHE GENERALI

Oltre ad offrire la massima scelta di soluzioni e piani da 2 mm di spessore e profondità da 90cm, questa serie è dotata di tutta la potenza, la robustezza e la funzionalità di cui hai bisogno per lavorare con efficienza. Rivestimenti esterni e piedini in acciaio INOX finitura Scotch Brite. Altezza del piano di lavoro regolabile da 840 a 900mm. Modularità di gamma: 200-400-600-800-1200 Ampia gamma di accessori.

## SPECIFICHE TECNICHE

■ Vasche stampate con angoli arrotondati, in acciaio inox AISI 316 per garantire la massima resistenza alla corrosione. ■ Carico acqua disponibile per mezzo di elettrovalvola con possibilità di carico rapido o lento o con rubinetto meccanico posizionato sul pannello comandi. Erogatore acqua in acciaio inox integrato nella zona espansione, e scarico a pavimento. ■ Pressostato di sicurezza per impedire l'attivazione del riscaldamento senza acqua in vasca. ■ Versione gas: Riscaldamento tramite bruciatore in acciaio inossidabile posizionato esternamente alla vasca. ■ Valvola gas di sicurezza con termocoppia e accensione elettrica. ■ Versione elettrica: Riscaldamento tramite resistenza corazzata in acciaio AISI 304 situata in vasca e ruotabile di 90° per favorire la pulizia.

■ Pressostato di sicurezza per impedire l'attivazione del riscaldamento senz'acqua in vasca. ■ Erogatore acqua posizionato nella parte frontale della vasca. ■ Ampia zona di espansione con scarico troppopieno per lo scarico degli amidi in eccesso durante la cottura. ■ Versioni a gas completamente meccanica senza la necessità di connessioni elettrica. Carico acqua attivabile tramite rubinetto posizionato sul pannello comandi. ■ Grazie alla certificazione di impermeabilità ai getti d'acqua (IPX5) ottenuta con test specifici, manopole e sottomanopole possono essere lavate, senza comprometterne la funzionalità e la sicurezza.

# CUOCIPASTA A GAS 2 VASCHE 40 LT MANUALE

CODICE  
CR0993429

MODELLO  
D94/10CPGM

SERIE  
DIAMANTE 90

## Technical Information

SPECIFICATION	DATA
MATERIALE	CR0993429
DEFINIZIONE	D94/10 CPGM CUOCIPAS.FULL GAS M80 40+40L
LINEA COMMERCIALE	DIAMANTE
ALIMENTAZIONE	GAS
PESO NETTO	116 Kg
LUNGHEZZA IMBALLO	860 mm
LARGHEZZA IMBALLO	1020 mm
ALTEZZA IMBALLO	1150 mm
VOLUME IMBALLO	1,010 m3
PESO LORDO IMBALLO	126 Kg
POTENZA GAS	28,00
POTENZA GAS (G25.3/25mbar)	26,00
MODELLO CERTIFICATO	D94/10 CPGM

# CUOCIPASTA A GAS 2 VASCHE 40 LT MANUALE



weinnovate cooking

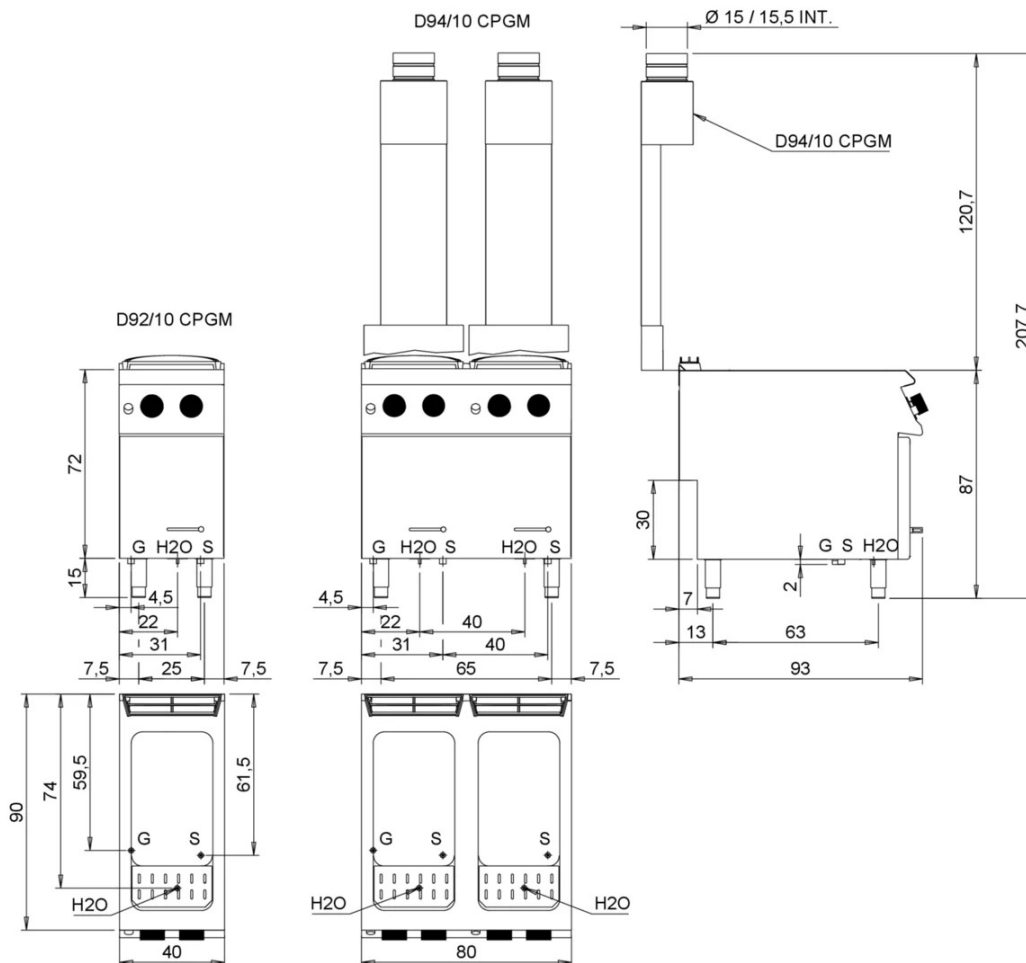
CODICE  
CR0993429

MODELLO  
D94/10CPGM

SERIE  
DIAMANTE 90

## SCHEMA DI INSTALLAZIONE - INSTALLATION DIAGRAM - INSTALLATIONSPLAN - SCHÉMA D'INSTALLATION - ESQUEMA DE INSTALACION - INSTALLATIESCHEMA - IINSTALLATIONSRTNINGAR

MISURE IN cm - DIMENSIONS IN cm - ABMESSUNGEN IN cm - MESURES EN cm  
MEDIDAS EN cm - MATEN IN cm - DIMENSIONES EN cm



Legenda - Legende - Key - Légende - Leyenda - Legenda - Legenda	
<b>E</b> Pressacavo entrata linea elettrica - Stopfbuchse - Electric cable stress relief - Presse étoupe de câble él - Pisacable - Elektrische kabelwartel - Entrada cabo eléctrico	<b>G</b> Arrivo gas - Gasanschluss - Gas connection - Arrivée gaz - Union de gas - Gasaansluiting - Ligaçao gás EN 10226-1 R 1/2; EN ISO 228-1 G 1/2 (DK)
<b>S</b> Attacco scarico acqua - Wasserablauf - Water outlet - Vidange de l'eau - Desaguadero - Wateraftapaansluiting - Junção descarga água EN 10226-1 R1	<b>H2O</b> Arrivo acqua - Wasseranschluss - Water inlet - Arrivée eau - Union de agua - Wateraansluiting - Junção alimentação água
<b>S1</b> Scarico vasca - Wannenabflussrohr - Pan outlet - Vidange du bac - Descarga cuba - Water toevoer - Descarga da cuba	<b>A1</b> = Calda - Heiss - Warm - Chaude - Caliente - Warm - Morno <b>A2</b> = Fredda - Kalt - Cold - Froid - Fria - Koude - Frio Ø=1 cm
<b>S2</b> Valvola di depressione - Anti-depression valve - Unterdruck ventil - Soupape de dépression - Válvula de depresión - Onderdrukklep - Válvula de depressão	<b>L</b> Rubinetto di livello - Level tap - Wasserhahn - Robinet de niveau - Grifo de nivel - Niveaakraan - Torneira de nível
<b>S3</b> Scarico acqua intercapedine - Wasserablauf Zwischenraum - Jacket water drain Evacuation eau double envelope - Descarga de agua intersticios - Afvoer water tussenruimte - Descarga de água na marmitta com Sistema de aquecimento indirecto	

## CUOCIPASTA A GAS 2 VASCHE 40 LT MANUALE

CODICE  
CR0993429

MODELLO  
D94/10CPGM

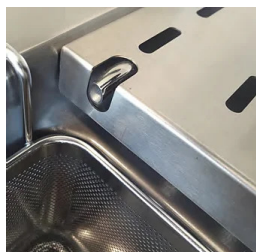
SERIE  
DIAMANTE 90



Pressostato di sicurezza per impedire l'attivazione del riscaldamento senz'acqua in vasca.



Grazie alla certificazione di impermeabilità ai getti d'acqua (IPX5) ottenuta con test specifici, manopole e sottomanopole possono essere lavate, senza comprometterne la funzionalità e la sicurezza.



Erogatore acqua posizionato nella parte frontale della vasca.



Ampia zona di espansione con scarico troppopieno per lo scarico degli amidi in eccesso durante la cottura.



Versioni a gas completamente meccanica senza la necessità di connessioni elettrica. Carico acqua attivabile tramite rubinetto posizionato sul pannello comandi.

# CUOCIPASTA A GAS 2 VASCHE 40 LT MANUALE

CODICE  
CR0993429

MODELLO  
D94/10CPGM

SERIE  
DIAMANTE 90

## ACCESSORI

CODICE	MODELLO	DESCRIZIONE
CR0999149	GFCP40	GRIGLIA DI FONDO VASCA 40Lt.
CR0999179	9KIT-A	KIT CESTELLI PER VASCA DA 40 LT
CR0999189	9KIT-B	KIT CESTELLI PER VASCA DA 40 LT
CR0999199	9KIT-C	KIT CESTELLI PER VASCA DA 40 LT
CR0789930	9KIT-D	KIT CESTELLI PER VASCA DA 40 LT
CR0999219	9KIT - E	KIT 2 CESTELLI INOX GN1/2 IMPUGNATURE LATERALI
CR0592799	ZF8	Zoccolo frontale - PER INSTALLAZIONE ATTREZZATURE CON PIANO ALTEZZA 90 CM L=80
CR0592830	ZG	GIUNZIONE ZOCCOLATURA
CR0592820	9ZL	Zoccolo laterale
MA97432000	R	KIT RUOTE (2 + 2) Ø 100
MA97433000	RI	KIT RUOTE (2 + 2) Ø 101 INOX
CR0592869	PZM	N. 4 PIEDINI IN ACCIAIO INOX PER INSTALLAZIONE SU ZOCCOLO IN MURATURA
CR0593580	9PT	N. 4 piedini in acciaio inox per installazione su piani
CR0592879	KPA	N.2 PIEDINI IN ACCIAIO INOX CON FLANGIA
CR0592940	9CAT*	Colonnina erogazione acqua per apparecchiatura top
CR0999109	CCP16D	CESTELLO GN1/6 IMPUGNATURA DESTRA
CR0999079	CCP12	CESTELLO GN1/2 IMPUGNATURA LATERALE
CR0999089	CCP13L	CESTELLO GN1/3 IMPUGNATURA LATERALE
CR0999099	CCP13F	CESTELLO GN1/3 IMPUGNATURA FRONTALE
CR0999119	CCP16S	CESTELLO GN1/6 IMPUGNATURA SINISTRA
CR0999129	CCP19	CESTELLO GN1/9 IMPUGNATURA FRONTALE
CR0999169	CVCP40	COPERCHIO VASCA DA 40 LT