

# CUISEUR DE PÂTES À GAZ 1 BASSIN 40 LT MANUAL

CODICE  
CR0993419

MODELLO  
D92/10CPGM

SERIE  
DIAMANTE 90



## CARACTÉRISTIQUES GÉNÉRALES

En plus d'offrir un choix maximal de solutions et des plateaux de 2 mm d'épaisseur et de 90 cm de profondeur, cette série possède toute la puissance, la robustesse et la fonctionnalité dont vous avez besoin pour travailler efficacement. Revêtements extérieurs et pieds en acier inoxydable avec finition Scotch Brite. Hauteur de la table de travail réglable de 840 à 900 mm. Modularité de la gamme : 200-400-600-800-1200 Large gamme d'accessoires.

## SPÉCIFICATIONS TECHNIQUES

■ Bacs moulés avec coins arrondis, en acier inoxydable AISI 316 pour une résistance maximale à la corrosion. ■ Remplissage d'eau par électrovanne avec possibilité de chargement rapide ou lent ou par robinet mécanique situé sur le panneau de commande Distributeur d'eau en acier inoxydable intégré dans la zone d'expansion, et évacuation au sol. ■ Pressostat de sécurité pour empêcher l'activation du chauffage sans eau dans le réservoir. ■ Version gaz : chauffage par brûleur en acier inoxydable placé à l'extérieur de la cuve. ■ Soupape de sécurité avec thermocouple et allumage électrique. ■ Version électrique : chauffage au moyen d'un élément chauffant blindé en acier AISI 304 situé dans le réservoir et pivotant de 90° pour faciliter le nettoyage.

■ Pressostat de sécurité pour empêcher l'activation du chauffage sans eau dans le réservoir. ■ Distributeur d'eau situé à l'avant du réservoir. ■ Grande zone d'expansion avec drain de débordement pour l'évacuation de l'excès d'amidon pendant la cuisson. ■ Versions à gaz entièrement mécaniques sans raccordement électrique. Le remplissage d'eau peut être activé par un robinet situé sur le panneau de commande. ■ Grâce à la certification de résistance aux jets d'eau (IPX5) obtenue à l'issue de tests spécifiques, les boutons et sous-boutons peuvent être lavés, sans compromettre la fonctionnalité et la sécurité.

# CUISEUR DE PÂTES À GAZ 1 BASSIN 40 LT

## MANUAL

CODICE  
CR0993419

MODELLO  
D92/10CPGM

SERIE  
DIAMANTE 90

### Informations techniques

SPECIFICATION	DATA
MATÉRIAU	CR0993419
DÉFINITION	D92/10 CPGM CUOCIPAS.FULL GAS M40 40L
LIGNE COMMERCIALE	DIAMANTE
FOURNITURE	GAS
POIDS NET	58.4 Kg
LONGUEUR DU PAQUET	460 mm
LARGEUR DU PAQUET	1020 mm
HAUTEUR DE L'EMBALLAGE	1150 mm
VOLUME DU PAQUET	0,540 m3
POIDS BRUT D'EMBALLAGE	69 Kg
GAS POWER	14,00
PUISSANCE DU GAZ (G25.3/25mbar)	13,00
MODÈLE CERTIFIÉ	D92/10 CPGM

CUISEUR DE PÂTES À GAZ 1 BASSIN 40 LT  
 MANUAL

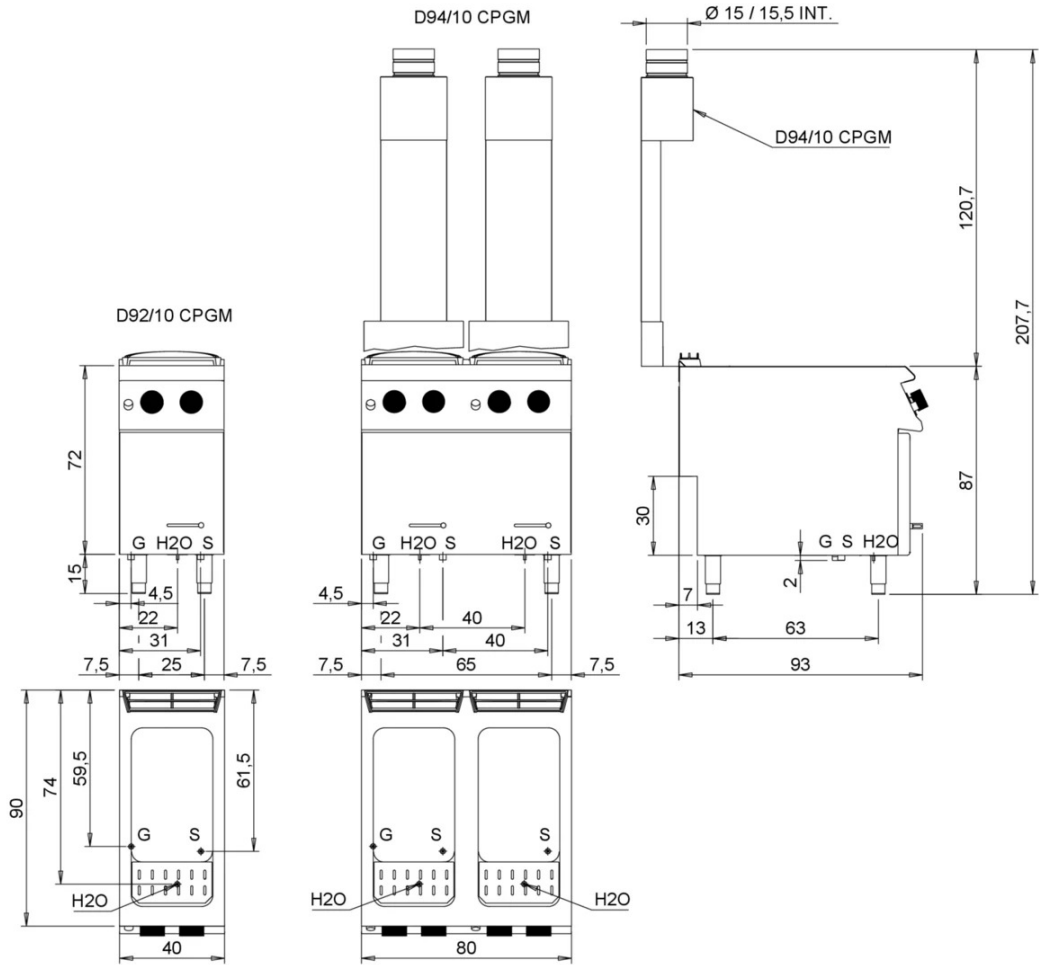
CODICE  
 CR0993419

MODELLO  
 D92/10CPGM

SERIE  
 DIAMANTE 90

SCHEMA DI INSTALLAZIONE - INSTALLATION DIAGRAM - INSTALLATIONSPLAN - SCHÉMA D'INSTALLATION -  
 ESQUEMA DE INSTALACION -INSTALLATIESCHEMA - IINSTALLATIONSRTNINGAR

MISURE IN cm - DIMENSIONS IN cm - ABMESSUNGEN IN cm- MESURES EN cm  
 MEDIDAS EN cm - MATEN IN cm - DIMENSIONES EN cm



Legenda - Legende - Key - Légende - Leyenda - Legenda - Legenda			
E	Pressacavo entrata linea elettrica - Stopfbuchse - Electric cable stress relief - Presse étoupe de câble él - Pisacable - Elektrische kabelwarte - Entrada cabo eléctrico	G	Arrivo gas - Gasanschluss - Gas connection - Arrivée gaz - Union de gas - Gasaansluiting - Ligaçao gás EN 10226-1 R 1/2; EN ISO 228-1 G 1/2 (DK)
S	Attacco scarico acqua - Wasserablauf - Water outlet - Vidange de l'eau - Desaguadero - Wateraftapaansluiting - Junção descarga água EN 10226-1 R1	H2O	Arrivo acqua - Wasseranschluss - Water inlet - Arrivée eau - Union de agua - Wateraansluiting - Junção alimentação água
S1	Scarico vasca - Wannenabflussrohr - Pan outlet - Vidange du bac - Descarga cuba - Water toevoer - Descarga da cuba	A1 =	Calda - Heiss - Warm - Chaude - Caliente - Warm - Morno
S2	Valvola di depressione - Anti-depression valve - Unterdruck ventil - Soupape de dépression - Válvula de depresión - Onderdrukklep - Válvula de depressão	A2 =	Fredda - Kalt - Cold - Froid - Fria - Koude - Frio Ø=1 cm
S3	Scarico acqua intercapedine - Wasserablauf Zwischenraum - Jacket water drain Evacuation eau double envelope - Descarga de agua intersticios - Afvoer water tussenruimte - Descarga de água na marmitta com Sistema de aquecimento indirecto	L	Rubinetto di livello - Level tap - Wasserhahn - Robinet de niveau - Grifo de nivel - Niveaakraan - Torneira de nível

# CUISEUR DE PÂTES À GAZ 1 BASSIN 40 LT MANUAL

CODICE  
CR0993419

MODELLO  
D92/10CPGM

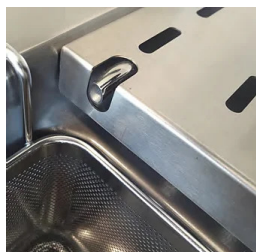
SERIE  
DIAMANTE 90



Pressostat de sécurité pour empêcher l'activation du chauffage sans eau dans le réservoir.



Grâce à la certification de résistance aux jets d'eau (IPX5) obtenue à l'issue de tests spécifiques, les boutons et sous-boutons peuvent être lavés, sans compromettre la fonctionnalité et la sécurité.



Distributeur d'eau situé à l'avant du réservoir.



Grande zone d'expansion avec drain de débordement pour l'évacuation de l'excès d'amidon pendant la cuisson.



Versions à gaz entièrement mécaniques sans raccordement électrique. Le remplissage d'eau peut être activé par un robinet situé sur le panneau de commande.

# CUISEUR DE PÂTES À GAZ 1 BASSIN 40 LT

## MANUAL

CODICE  
CR0993419

MODELLO  
D92/10CPGM

SERIE  
DIAMANTE 90

### ACCESSOIRES

CODE	MODELLO	DESCRIZIONE
CR0999149	GFCP40	40Lt BOTTOM TANK GRID
CR0999179	9KIT-A	KIT DE PANIER POUR BAIGNOIRE DE 40 LITRES
CR0999189	9KIT-B	KIT DE PANIER POUR BAIGNOIRE DE 40 LITRES
CR0999199	9KIT-C	KIT DE PANIER POUR BAIGNOIRE DE 40 LITRES
CR0789930	9KIT-D	KIT DE PANIER POUR BAIGNOIRE DE 40 LITRES
CR0999219	9KIT - E	KIT 2 GN1/2 PANIERS EN ACIER INOXYDABLE AVEC POIGNÉES LATÉRALES
CR0592779	ZF4	Socle avant - POUR L'INSTALLATION D'ÉQUIPEMENTS D'UNE HAUTEUR DE SOL DE 90 CM L=40
CR0592830	ZG	JOINT DE JUPON
CR0592820	9ZL	Plinthe latérale
MA97432000	R	KIT DE ROUES (2 + 2) Ø 100
MA97433000	RI	KIT DE ROUES (2 + 2) Ø 101 ACIER INOXYDABLE
CR0592869	PZM	NO. 4 PIEDS EN ACIER INOXYDABLE POUR INSTALLATION SUR SOCLE EN MAÇONNERIE
CR0593580	9PT	Pieds en acier inoxydable no. 4 pour installation sur les plateaux
CR0592879	KPA	N.2 PIEDS EN ACIER INOXYDABLE AVEC BRIDE
CR0999109	CCP16D	PANIER GN1/6 POIGNÉE DROITE
CR0999079	CCP12	PANIER GN1/2 POIGNÉE LATÉRALE
CR0999089	CCP13L	PANIER GN1/3 POIGNÉE LATÉRALE
CR0999099	CCP13F	PANIER GN1/3 POIGNÉE AVANT
CR0999119	CCP16S	PANIER GN1/6 POIGNÉE GAUCHE
CR0999129	CCP19	PANIER GN1/9 POIGNÉE AVANT
CR0999169	CVCP40	COUVERCLE DE RÉSERVOIR DE 40 LITRES