

# COCINA ELÉCTRICA CON 4 PLACAS CUADRADAS EN COMPARTIMENTO

CODICE  
CR0995649

MODELLO  
D94/10CEPQ

SERIE  
DIAMANTE 90



## CARACTERÍSTICAS GENERALES

Además de ofrecer la máxima variedad de soluciones y encimeras de 2 mm de grosor y 90 cm de profundidad, esta serie tiene toda la potencia, robustez y funcionalidad que necesita para trabajar con eficacia. Revestimientos exteriores y pies de acero inoxidable con acabado Scotch Brite. Altura de la mesa de trabajo ajustable de 840 a 900 mm. Modularidad de la gama: 200-400-600-800-1200 Amplia gama de accesorios.

## ESPECIFICACIONES TÉCNICAS

■ Placas calefactoras cuadradas de fundición de 300x300 mm, potencia máxima de 4 kW, equipadas con termostato de seguridad. ■ Mando de calefacción con selector de 7 posiciones.

■ Placas cuadradas de 30x30 cada una, fijadas estancas sobre la encimera. ■ La temperatura se regula mediante un selector de 7

posiciones, y en el salpicadero hay un testigo que indica la activación de la calefacción. ■ Equipo certificado para la directiva de baja tensión 2014/35/UE según el esquema CB internacional. ■ Gracias a la certificación a prueba de chorros (IPX5) obtenida mediante pruebas específicas, los pomos y bajopomos pueden lavarse, sin comprometer la funcionalidad ni la seguridad.

# COCINA ELÉCTRICA CON 4 PLACAS CUADRADAS EN COMPARTIMENTO

CODICE  
CR0995649

MODELLO  
D94/10CEPQ

SERIE  
DIAMANTE 90

## Información técnica

ESPECIFICACIÓN	DATA
MATERIAL	CR0995649
DEFINICIÓN	D94/10 CEPQ 4 PIASTRE QUADRE VANO G.
LÍNEA COMERCIAL	DIAMANTE
SUMINISTRO	ELECTRICIDAD
ANCHURA ANCHO	800 mm
DIM. PRODUCTIVIDAD	900 mm
DIM. ALTURA	870 mm
PESO NETO	82 Kg
VOLUMEN (neto)	0.626
LONGITUD DEL PAQUETE	840 mm
ANCHO DEL PAQUETE	1020 mm
ALTURA DEL ENVASE	1170 mm
VOLUMEN DEL ENVASE	1,003 m3
PESO BRUTO DEL EMBALAJE	96.4 Kg
FUENTE DE ALIMENTACIÓN ESTÁNDAR	380-415V 3N
FRECUENCIA	50-60 Hz
ENERGÍA ELÉCTRICA	16,000 kW
N. INCENDIOS/PLACAS	QUATTRO FUOCHI
VOLTAJE	400
GRADO IP	IPX5
MODELO CERTIFICADO	D94/10 CEPQ

# COCINA ELÉCTRICA CON 4 PLACAS CUADRADAS EN COMPARTIMENTO

CODICE  
CR0995649

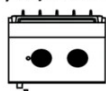
MODELLO  
D94/10CEPQ

SERIE  
DIAMANTE 90

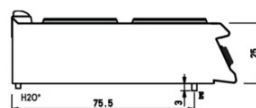
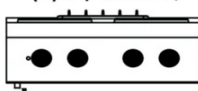
## SCHEMA DI INSTALLAZIONE - INSTALLATION DIAGRAM - INSTALLATIONSPLAN - SCHÉMA D'INSTALLATION - ESQUEMA DE INSTALACION -INSTALLATIESCHEMA - IINSTALLATIONSRIITNINGAR

MISURE IN cm - DIMENSIONS IN cm - ABMESSUNGEN IN cm  
MESURES EN cm - MEDIDAS EN cm - MATEN IN cm

(D) 92/10TCEPQ



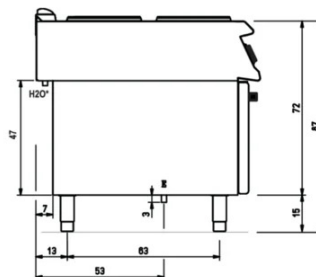
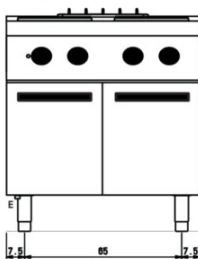
(D) 94/10TCEPQ



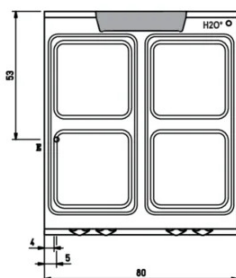
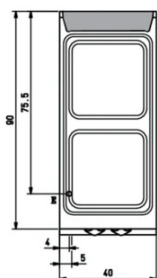
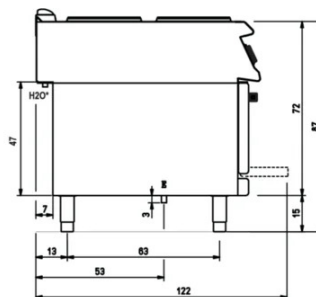
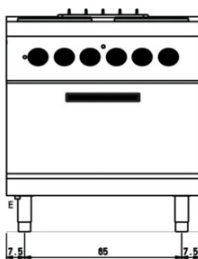
(D) 92/10CEPQ



(D) 94/10CEPQ



(D) 94/10CEEPQ



Legenda - Legende - Key - Légende - Leyenda - Legenda

**E** Pressacavo entrata linea elettrica - Stopfbuchse  
Electric cable stress relief - Presse étoupe de câble él  
Pisacable - Elektrische kabelwartel

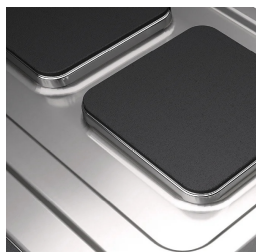
**H20\*** Attacco arrivo acqua - Wasseranschluss - Water inlet  
Arrivée eau - Union de agua - Wateraansluiting  
**EN ISO 228-1 G 3/4**

# COCINA ELÉCTRICA CON 4 PLACAS CUADRADAS EN COMPARTIMENTO

CODICE  
CR0995649

MODELLO  
D94/10CEPQ

SERIE  
DIAMANTE 90



Placas cuadradas de 30x30 cada una,  
fijadas estancas sobre la encimera.



La temperatura se regula mediante un  
selector de 7 posiciones, y en el  
salpicadero hay un testigo que indica la  
activación de la calefacción.



Equipo certificado para la directiva de  
baja tensión 2014/35/UE según el  
esquema CB internacional.



Gracias a la certificación a prueba de  
chorros (IPX5) obtenida mediante  
pruebas específicas, los pomos y  
bajopomos pueden lavarse, sin  
comprometer la funcionalidad ni la  
seguridad.

# COCINA ELÉCTRICA CON 4 PLACAS CUADRADAS EN COMPARTIMENTO

CODICE  
CR0995649

MODELLO  
D94/10CEPQ

SERIE  
DIAMANTE 90

## ACCESORIOS

CÓDIGO	MODELLO	DESCRIZIONE
CR0996979	DBVP4	Porta diamantes 39,5x3,6x46,5 cm para compartimentos de 40 cm
CR0997009	DBVPA4	Accesorio porta diamantes 39,5x3,6x46,5 cm para compartimentos de 40 cm
CR0997029	DAPC	Accesorios para portacuchillos de diamante
CR0997019	DAPD	Accesorios para porta diamantes
CR0997039	DAPS	Accesorios para especiero diamante
CR0997049	DAPM	Accesorios para portaaccesorios de diamante
CR0997059	DAPDB	Accesorios para porta-diamantes/porta-botellas
CR1353589	DBVC4	Kit de cajones 39,5x56x46,5 cm para compartimentos de 40