

# CUISINIÈRE ÉLECTRIQUE AVEC 2 PLAQUES DE CUISSON CARRÉES

CODICE  
CR0995619

MODELLO  
D92/10TCEPQ

SERIE  
DIAMANTE 90



## CARACTÉRISTIQUES GÉNÉRALES

En plus d'offrir un choix maximal de solutions et des plateaux de 2 mm d'épaisseur et de 90 cm de profondeur, cette série possède toute la puissance, la robustesse et la fonctionnalité dont vous avez besoin pour travailler efficacement. Revêtements extérieurs et pieds en acier inoxydable avec finition Scotch Brite. Hauteur de la table de travail réglable de 840 à 900 mm. Modularité de la gamme : 200-400-600-800-1200 Large gamme d'accessoires.

## SPÉCIFICATIONS TECHNIQUES

■ Plaques chauffantes carrées en fonte 300x300 mm, puissance maximale 4 kW, équipées d'un thermostat de sécurité. ■ Commande de chauffage avec sélecteur à 7 positions.

■ Plaques carrées de 30x30 chacune, fixées de manière étanche sur le plan de travail. ■ La température est réglée à l'aide d'un sélecteur à 7 positions, et un témoin lumineux indiquant l'activation du

chauffage est situé sur le tableau de bord. ■ Equipement certifié pour la directive basse tension 2014/35/EU selon le schéma CB international. ■ Grâce à la certification de résistance aux jets d'eau (IPX5) obtenue à l'issue de tests spécifiques, les boutons et sous-boutons peuvent être lavés, sans compromettre la fonctionnalité et la sécurité.

# CUISINIÈRE ÉLECTRIQUE AVEC 2 PLAQUES DE CUISSON CARRÉES

CODICE  
CR0995619

MODELLO  
D92/10TCEPQ

SERIE  
DIAMANTE 90

## Informations techniques

SPECIFICATION	DATA
MATÉRIAU	CR0995619
DÉFINITION	D92/10 TCEPQ 2 PIASTRE QUADRE TOP
LIGNE COMMERCIALE	DIAMANTE
FOURNITURE	ÉLECTRICITÉ
DIM. LARGEUR	400 mm
DIM. PRODUCTIVITÉ	900 mm
DIM. HAUTEUR	250 mm
POIDS NET	36 Kg
VOLUME (net)	0.09
LONGUEUR DU PAQUET	460 mm
LARGEUR DU PAQUET	1020 mm
HAUTEUR DE L'EMBALLAGE	670 mm
VOLUME DU PAQUET	0,314 m3
POIDS BRUT D'EMBALLAGE	46.6 Kg
ALIMENTATION ÉLECTRIQUE STANDARD	380-415V 3N
FRÉQUENCE	50-60 Hz
L'ÉNERGIE ÉLECTRIQUE	8,000 kW
N. FEUX/PLAQUES	QUATTRO FUOCHI
TENSION	400
GRADE IP	IPX5
MODÈLE CERTIFIÉ	D92/10 TCEPQ

# CUISINIÈRE ÉLECTRIQUE AVEC 2 PLAQUES DE CUISSON CARRÉES

CODICE  
CR0995619

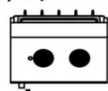
MODELLO  
D92/10TCEPQ

SERIE  
DIAMANTE 90

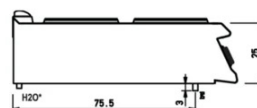
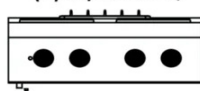
## SCHEMA DI INSTALLAZIONE - INSTALLATION DIAGRAM - INSTALLATIONSPLAN - SCHÉMA D'INSTALLATION - ESQUEMA DE INSTALACION - INSTALLATIESCHEMA - IINSTALLATIONSRTNINGAR

MISURE IN cm - DIMENSIONS IN cm - ABMESSUNGEN IN cm  
MESURES EN cm - MEDIDAS EN cm - MATEN IN cm

(D) 92/10TCEPQ



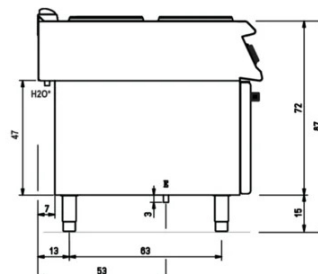
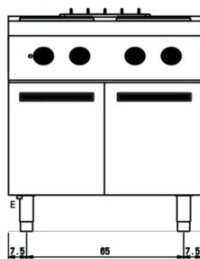
(D) 94/10TCEPQ



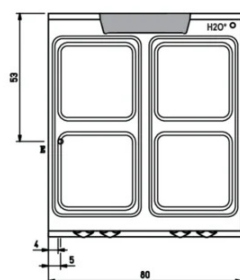
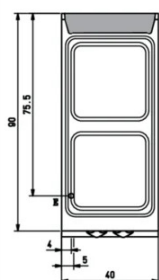
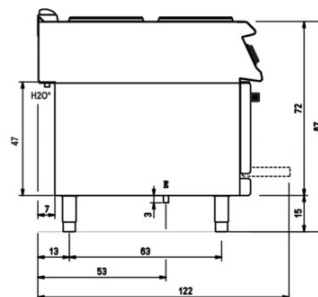
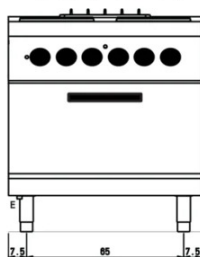
(D) 92/10CEPQ



(D) 94/10CEPQ



(D) 94/10CEEPQ



Legenda - Legende - Key - Légende - Leyenda - Legenda

**E** Pressacavo entrata linea elettrica - Stopfbuchse  
Electric cable stress relief - Presse étoupe de câble él  
Pisacable - Elektrische kabelwartel

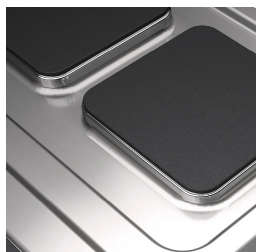
**H2O\*** Attacco arrivo acqua - Wasseranschluss - Water inlet  
Arrivée eau - Union de agua - Wateraansluiting  
**EN ISO 228-1 G 3/4**

# CUISINIÈRE ÉLECTRIQUE AVEC 2 PLAQUES DE CUISSON CARRÉES

CODICE  
CR0995619

MODELLO  
D92/10TCEPQ

SERIE  
DIAMANTE 90



Plaques carrées de 30x30 chacune, fixées de manière étanche sur le plan de travail.



La température est réglée à l'aide d'un sélecteur à 7 positions, et un témoin lumineux indiquant l'activation du chauffage est situé sur le tableau de bord.



Équipement certifié pour la directive basse tension 2014/35/EU selon le schéma CB international.



Grâce à la certification de résistance aux jets d'eau (IPX5) obtenue à l'issue de tests spécifiques, les boutons et sous-boutons peuvent être lavés, sans compromettre la fonctionnalité et la sécurité.

# CUISINIÈRE ÉLECTRIQUE AVEC 2 PLAQUES DE CUISSON CARRÉES

CODICE  
CR0995619

MODELLO  
D92/10TCEPQ

SERIE  
DIAMANTE 90

## ACCESSOIRES

CODE	MODELLO	DESCRIZIONE
CR1355449	D92/10B	Base ouverte 40cm série 90
CR0996979	DBVP4	Support diamant 39,5x3,6x46,5 cm pour compartiments de 40 cm
CR0997009	DBVPA4	Porte-accessoires en diamant 39,5x3,6x46,5 cm pour les compartiments de 40 cm
CR0997029	DAPC	Accessoires pour porte-couteau en diamant
CR0997019	DAPD	Accessoires pour porte-diamants Accessoires pour porte-diamants
CR0997039	DAPS	Accessoires pour étagère à épices en diamant
CR0997049	DAPM	Accessoires pour porte-accessoires diamant
CR0997059	DAPDB	Accessoires pour porte-diamants/porte-bouteilles
CR1353589	DBVC4	Kit de tiroirs 39.5x56x46.5 cm pour compartiments de 40