

CUCINA ELETTRICA CON 2 PIASTRE QUADRE TOP

CODICE
CR0995619

MODELLO
D92/10TCEPQ

SERIE
DIAMANTE 90



CARATTERISTICHE GENERALI

Oltre ad offrire la massima scelta di soluzioni e piani da 2 mm di spessore e profondità da 90cm, questa serie è dotata di tutta la potenza, la robustezza e la funzionalità di cui hai bisogno per lavorare con efficienza. Rivestimenti esterni e piedini in acciaio INOX finitura Scotch Brite. Altezza del piano di lavoro regolabile da 840 a 900mm. Modularità di gamma: 200-400-600-800-1200. Ampia gamma di accessori.

SPECIFICHE TECNICHE

■ Piastre di riscaldamento quadrate da 300x300 mm in ghisa, potenza massima 4 kW, dotate di termostato di sicurezza. ■ Regolazione del riscaldamento con selettore a 7 posizioni.

■ Piastre quadrate da 30x30 ciascuna, fissate a tenuta d'acqua sul piano di lavoro. ■ La regolazione della temperatura avviene mediante selettore a 7 posizioni e sul cruscotto è posta la spia che

segnala l'attivazione del riscaldamento. ■ Attrezzatura certificata per direttiva bassa tensione 2014/35/EU secondo lo schema internazionale CB. ■ Grazie alla certificazione di impermeabilità ai getti d'acqua (IPX5) ottenuta con test specifici, manopole e sottomanopole possono essere lavate, senza comprometterne la funzionalità e la sicurezza.

CUCINA ELETTRICA CON 2 PIASTRE QUADRE TOP

CODICE
CR0995619

MODELLO
D92/10TCEPQ

SERIE
DIAMANTE 90

Technical Information

SPECIFICATION	DATA
MATERIALE	CR0995619
DEFINIZIONE	D92/10 TCEPQ 2 PIASTRE QUADRE TOP
LINEA COMMERCIALE	DIAMANTE
ALIMENTAZIONE	ELETTRICA
DIM. LARGHEZZA	400 mm
DIM. PRODONDITÀ	900 mm
DIM. ALTEZZA	250 mm
PESO NETTO	36 Kg
VOLUME (netto)	0.09
LUNGHEZZA IMBALLO	460 mm
LARGHEZZA IMBALLO	1020 mm
ALTEZZA IMBALLO	670 mm
VOLUME IMBALLO	0,314 m3
PESO LORDO IMBALLO	46.6 Kg
ALIMENTAZIONE ELETTRICA STANDARD	380-415V 3N
FREQUENZA	50-60 Hz
POTENZA ELETTRICA	8,000 kW
N. FUOCHI / PIASTRE	QUATTRO FUOCHI
TENSIONE	400
GRADO IP	IPX5
MODELLO CERTIFICATO	D92/10 TCEPQ

CUCINA ELETTRICA CON 2 PIASTRE QUADRE TOP

CODICE
CR0995619

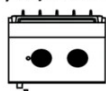
MODELLO
D92/10TCEPQ

SERIE
DIAMANTE 90

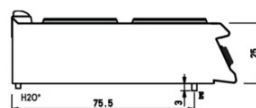
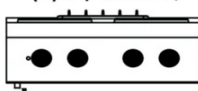
SCHEMA DI INSTALLAZIONE - INSTALLATION DIAGRAM - INSTALLATIONSPLAN - SCHÉMA D'INSTALLATION - ESQUEMA DE INSTALACION - INSTALLATIESCHEMA - IINSTALLATIONSRTNINGAR

MISURE IN cm - DIMENSIONS IN cm - ABMESSUNGEN IN cm
MESURES EN cm - MEDIDAS EN cm - MATEN IN cm

(D) 92/10TCEPQ



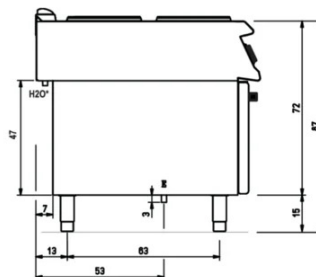
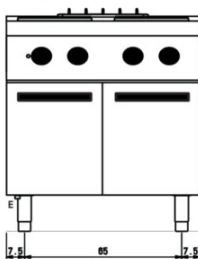
(D) 94/10TCEPQ



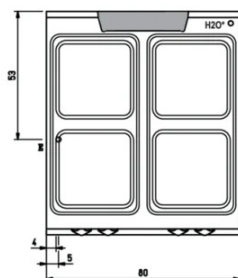
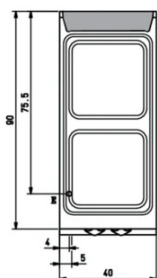
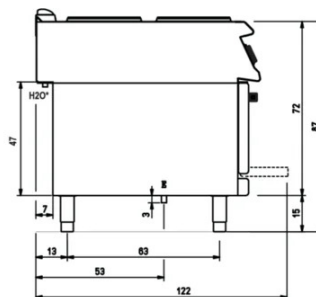
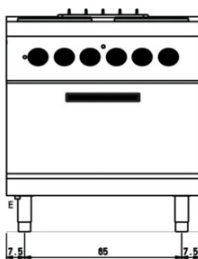
(D) 92/10CEPQ



(D) 94/10CEPQ



(D) 94/10CEEPQ



Legenda - Legende - Key - Légende - Leyenda - Legenda

E Pressacavo entrata linea elettrica - Stopfbuchse
Electric cable stress relief - Presse étoupe de câble él
Pisacable - Elektrische kabelwartel

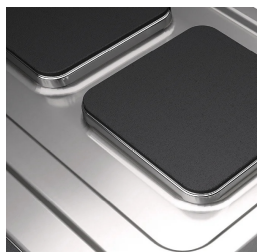
H2O* Attacco arrivo acqua - Wasseranschluss - Water inlet
Arrivée eau - Union de agua - Wateraansluiting
EN ISO 228-1 G 3/4

CUCINA ELETTRICA CON 2 PIASTRE QUADRE TOP

CODICE
CR0995619

MODELLO
D92/10TCEPQ

SERIE
DIAMANTE 90



Piastre quadrate da 30x30 ciascuna, fissate a tenuta d'acqua sul piano di lavoro.



La regolazione della temperatura avviene mediante selettore a 7 posizioni e sul cruscotto è posta la spia che segnala l'attivazione del riscaldamento.



Attrezzatura certificata per direttiva bassa tensione 2014/35/EU secondo lo schema internazionale CB.



Grazie alla certificazione di impermeabilità ai getti d'acqua (IPX5) ottenuta con test specifici, manopole e sottomanopole possono essere lavate, senza comprometterne la funzionalità e la sicurezza.

CUCINA ELETTRICA CON 2 PIASTRE QUADRE TOP

CODICE
CR0995619

MODELLO
D92/10TCEPQ

SERIE
DIAMANTE 90

ACCESSORI

CODICE	MODELLO	DESCRIZIONE
CR1355449	D92/10B	Base aperta 40cm serie 90
CR0996979	DBVP4	Porta diamante 39,5x3,6x46,5 cm per vani da 40
CR0997009	DBVPA4	Porta diamante accessoriabile 39,5x3,6x46,5 cm per vani da 40
CR0997029	DAPC	Accessori per porta diamante accessoriabile portacoltelli
CR0997019	DAPD	Accessori per porta diamante accessoriabile portadosatori
CR0997039	DAPS	Accessori per porta diamante accessoriabile portaspezie
CR0997049	DAPM	Accessori per porta diamante accessoriabile portamestoli
CR0997059	DAPDB	Accessori per porta diamante accessoriabile portadosatori/bottiglie
CR1353589	DBVC4	Kit cassette 39,5x56x46,5 cm per vani da 40