

# CUCINA TUTTAPIASTRA ELETTRICA SU FORNO ELETTRICO

CODICE  
CR0990469

MODELLO  
D94/10CTEE

SERIE  
DIAMANTE 90



## CARATTERISTICHE GENERALI

Oltre ad offrire la massima scelta di soluzioni e piani da 2 mm di spessore e profondità da 90cm, questa serie è dotata di tutta la potenza, la robustezza e la funzionalità di cui hai bisogno per lavorare con efficienza. Rivestimenti esterni e piedini in acciaio INOX finitura Scotch Brite. Altezza del piano di lavoro regolabile da 840 a 900mm. Modularità di gamma: 200-400-600-800-1200. Ampia gamma di accessori.

## SPECIFICHE TECNICHE

■ Piastra e anello centrali in ghisa. ■ Accensione piezoelettrica con pulsante protetto dai liquidi. ■ Temperatura regolabile sulla piastra da 50° a 450°C.

■ 4 zone di cottura indipendenti con potenza di 4 kW ciascuna. ■ Piastra a sbalzo con canalina perimetrale raccogli grassi con foro di scarico. ■ Attrezzatura certificata per direttiva bassa tensione 2014/35/EU secondo lo schema internazionale CB. ■ Grazie alla

certificazione di impermeabilità ai getti d'acqua (IPX5) ottenuta con test specifici, manopole e sottomanopole possono essere lavate, senza comprometterne la funzionalità e la sicurezza. ■ Piastra radiante dimensioni 710x710 mm spessore 18 mm realizzata in acciaio con rivestimento elettrolitico di cromo duro. ■ Termostato per la regolazione della temperatura in superficie da 50 a 400°C, e con funzione di sicurezza per la protezione da sovratemperatura.

# CUCINA TUTTAPIASTRA ELETTRICA SU FORNO ELETTRICO

CODICE  
CR0990469

MODELLO  
D94/10CTEE

SERIE  
DIAMANTE 90

## Technical Information

SPECIFICATION	DATA
MATERIALE	CR0990469
DEFINIZIONE	D94/10 CTEE TUTTAPIASTRA EL.FORNO EL.
LINEA COMMERCIALE	DIAMANTE
ALIMENTAZIONE	ELETTRICA
DIM. LARGHEZZA	800 mm
DIM. PRODONDITÀ	900 mm
DIM. ALTEZZA	870 mm
PESO NETTO	134.8 Kg
VOLUME (netto)	0,626
LUNGHEZZA IMBALLO	860 mm
LARGHEZZA IMBALLO	1020 mm
ALTEZZA IMBALLO	1150 mm
VOLUME IMBALLO	1,010 m3
PESO LORDO IMBALLO	150 Kg
ALIMENTAZIONE ELETTRICA STANDARD	380-415V 3N
FREQUENZA	50-60 Hz
POTENZA ELETTRICA	22,000 kW
GRADO IP	IPX5
MODELLO CERTIFICATO	D94/10 CTEE

# CUCINA TUTTAPIASTRA ELETTRICA SU FORNO ELETTRICO

CODICE  
CR0990469

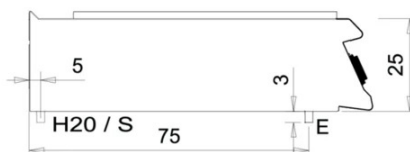
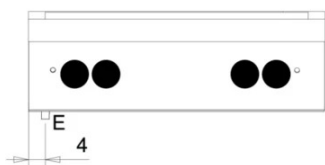
MODELLO  
D94/10CTEE

SERIE  
DIAMANTE 90

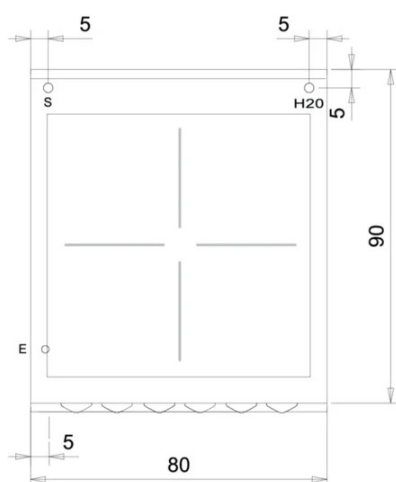
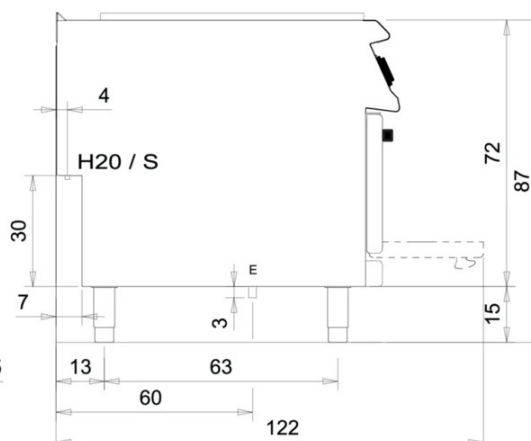
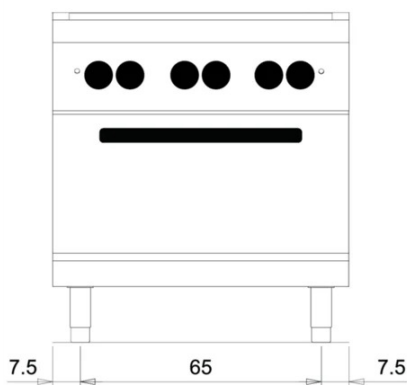
## SCHEMA DI INSTALLAZIONE - INSTALLATION DIAGRAM - INSTALLATIONSPLAN - SCHÉMA D'INSTALLATION - ESQUEMA DE INSTALACION -INSTALLATIESCHEMA - IINSTALLATIONSRIJNINGAR

MISURE IN cm - DIMENSIONS IN cm - ABMESSUNGEN IN cm  
MESURES EN cm - MEDIDAS EN cm - MATEN IN cm

**(D) 94/10 TCTE**



**(D) 94/10 CTE**



Legenda - Legende - Key  
Légende - Leyenda - Legenda

**E** Pressacavo entrata linea elettrica  
Stopfbuchse - Pisacable  
Electric cable stress relief  
Presse étoupe de câble él.  
Elektrische kabelwartel

**H20\*** Attacco arrivo acqua  
Wasseranschluss - Water inlet  
Arrivée eau - Union de agua  
Wateraansluiting  
EN ISO 228-1 G 1/2

**S** Attacco scarico acqua - Wasserablauf  
Water outlet - Vidange de l'eau  
Desaguadero - Wateraftapaansluiting  
Ø = 30 mm

# CUCINA TUTTAPIASTRA ELETTRICA SU FORNO ELETTRICO

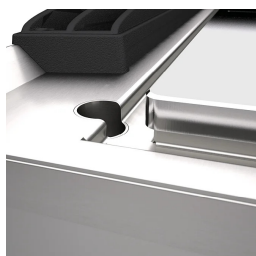
CODICE  
CR0990469

MODELLO  
D94/10CTEE

SERIE  
DIAMANTE 90



4 zone di cottura indipendenti.



Piastra a sbalzo con canalina  
perimetrale raccogli grassi con foro di  
scarico.



Attrezzatura certificata per direttiva  
bassa tensione 2014/35/EU secondo lo  
schema internazionale CB.



Grazie alla certificazione di  
impermeabilità ai getti d'acqua (IPX5)  
ottenuta con test specifici, manopole e  
sottomanopole possono essere lavate,  
senza comprometterne la funzionalità  
e la sicurezza.