

COCINA TOTALMENTE ELÉCTRICA EN EL COMPARTIMENTO

CODICE
CR0990459

MODELLO
D94/10CTE

SERIE
DIAMANTE 90



CARACTERÍSTICAS GENERALES

Además de ofrecer la máxima variedad de soluciones y encimeras de 2 mm de grosor y 90 cm de profundidad, esta serie tiene toda la potencia, robustez y funcionalidad que necesita para trabajar con eficacia. Revestimientos exteriores y pies de acero inoxidable con acabado Scotch Brite. Altura de la mesa de trabajo ajustable de 840 a 900 mm. Modularidad de la gama: 200-400-600-800-1200 Amplia gama de accesorios.

ESPECIFICACIONES TÉCNICAS

■ Placa central y anillo de hierro fundido. ■ Encendido piezoeléctrico con pulsador protegido contra líquidos. ■ Temperatura regulable en la placa de 50° a 450°C.

■ 4 zonas de cocción independientes. ■ Placa en voladizo con cubeta de grasa perimetral con orificio de desagüe. ■ Equipo certificado para la directiva de baja tensión 2014/35/UE según el esquema CB internacional. ■ Gracias a la certificación a prueba de

chorros (IPX5) obtenida mediante pruebas específicas, los pomos y bajopomos pueden lavarse, sin comprometer la funcionalidad ni la seguridad. ■ Termostato para la regulación de la temperatura de la superficie de 50 a 400°C, y con función de seguridad para la protección contra el exceso de temperatura. ■ Placa radiante de dimensiones 710x710 mm espesor 18 mm fabricada en acero con recubrimiento electrolítico de cromo duro.

COCINA TOTALMENTE ELÉCTRICA EN EL COMPARTIMENTO

CODICE
CR0990459

MODELLO
D94/10CTE

SERIE
DIAMANTE 90

Información técnica

ESPECIFICACIÓN	DATA
MATERIAL	CR0990459
DEFINICIÓN	D94/10 CTE TUTTAPIASTRA EL.V. GIORNO
LÍNEA COMERCIAL	DIAMANTE
SUMINISTRO	ELECTRICIDAD
ANCHURA ANCHO	800 mm
DIM. PRODUCTIVIDAD	900 mm
DIM. ALTURA	870 mm
PESO NETO	140 Kg
VOLUMEN (neto)	0,626
LONGITUD DEL PAQUETE	860 mm
ANCHO DEL PAQUETE	1020 mm
ALTURA DEL ENVASE	1150 mm
VOLUMEN DEL ENVASE	1,010 m3
PESO BRUTO DEL EMBALAJE	150.2 Kg
FUENTE DE ALIMENTACIÓN ESTÁNDAR	380-415V 3N
FRECUENCIA	50-60 Hz
ENERGÍA ELÉCTRICA	16,000 kW
GRADO IP	IPX5
MODELO CERTIFICADO	D94/10 CTE

COCINA TOTALMENTE ELÉCTRICA EN EL COMPARTIMENTO

CODICE
CR0990459

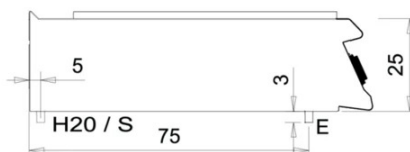
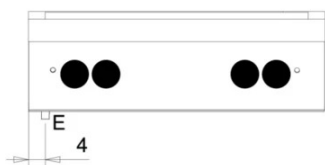
MODELLO
D94/10CTE

SERIE
DIAMANTE 90

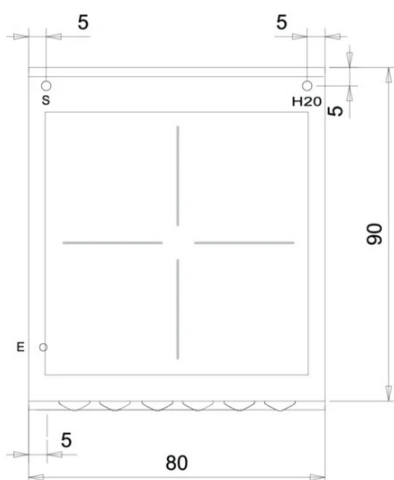
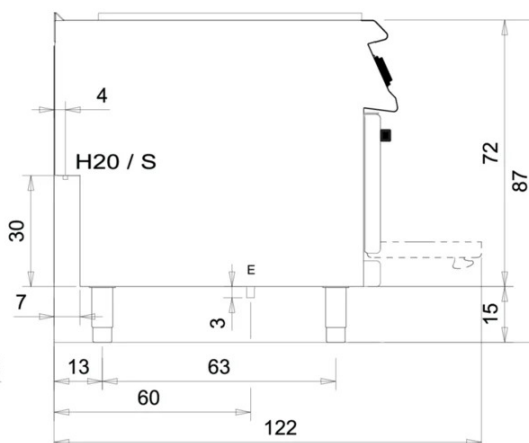
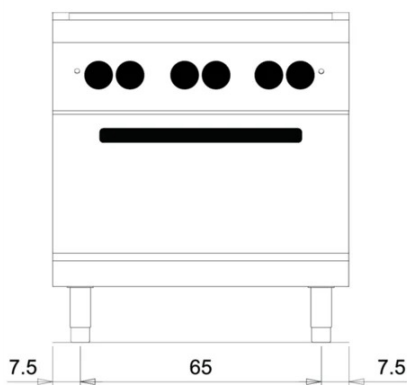
SCHEMA DI INSTALLAZIONE - INSTALLATION DIAGRAM - INSTALLATIONSPLAN - SCHÉMA D'INSTALLATION - ESQUEMA DE INSTALACION - INSTALLATIESCHEMA - IINSTALLATIONSRIJNINGAR

MISURE IN cm - DIMENSIONS IN cm - ABMESSUNGEN IN cm
MESURES EN cm - MEDIDAS EN cm - MATEN IN cm

(D) 94/10 TCTE



(D) 94/10 CTE



Legenda - Legende - Key
Légende - Leyenda - Legenda

E Pressacavo entrata linea elettrica
Stopfbuchse - Pisacable
Electric cable stress relief
Presse étoupe de câble él.
Elektrische kabelwartel

H2O* Attacco arrivo acqua
Wasseranschluss - Water inlet
Arrivée eau - Union de agua
Wateraansluiting
EN ISO 228-1 G 1/2

S Attacco scarico acqua - Wasserablauf
Water outlet - Vidange de l'eau
Desaguadero - Wateraftapaansluiting
Ø = 30 mm

COCINA TOTALMENTE ELÉCTRICA EN EL COMPARTIMENTO

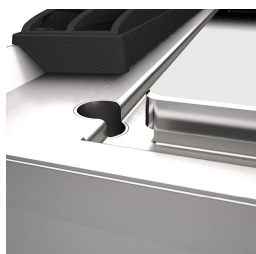
CODICE
CR0990459

MODELLO
D94/10CTE

SERIE
DIAMANTE 90



4 zonas de cocción independientes.



Placa en voladizo con cubeta de grasa
perimetral con orificio de desagüe.



Equipo certificado para la directiva de
baja tensión 2014/35/UE según el
esquema CB internacional.



Gracias a la certificación a prueba de
chorros (IPX5) obtenida mediante
pruebas específicas, los pomos y
bajopomos pueden lavarse, sin
comprometer la funcionalidad ni la
seguridad.

COCINA TOTALMENTE ELÉCTRICA EN EL COMPARTIMENTO

CODICE
CR0990459

MODELLO
D94/10CTE

SERIE
DIAMANTE 90

ACCESORIOS

CÓDIGO	MODELLO	DESCRIZIONE
CR0996979	DBVP4	Porta diamantes 39,5x3,6x46,5 cm para compartimentos de 40 cm
CR0997009	DBVPA4	Accesorio porta diamantes 39,5x3,6x46,5 cm para compartimentos de 40 cm
CR0997029	DAPC	Accesorios para portacuchillos de diamante
CR0997019	DAPD	Accesorios para porta diamantes
CR0997039	DAPS	Accesorios para especiero diamante
CR0997049	DAPM	Accesorios para portaaccesorios de diamante
CR0997059	DAPDB	Accesorios para porta-diamantes/porta-botellas
CR1353589	DBVC4	Kit de cajones 39,5x56x46,5 cm para compartimentos de 40