

# GAS-KOCHER MIT 4 KOCHSTELLEN UND GAS BACKOFEN

CODICE  
CR0995149

MODELLO  
D94/10CGG

SERIE  
DIAMANTE 90



## ALLGEMEINE MERKMALE

Diese Serie bietet nicht nur eine maximale Auswahl an Lösungen und 2 mm dicke und 90 cm tiefe Platten, sondern verfügt auch über die Leistung, Robustheit und Funktionalität, die Sie für eine effiziente Arbeit benötigen. Außenbeschichtungen und Füße aus Edelstahl mit Scotch Brite-Finish. Arbeitstisch höhenverstellbar von 840 bis 900 mm. Modularität des Bereichs: 200-400-600-800-1200 Breites Angebot an Zubehör.

## TECHNISCHE DATEN

■ Obere Brenner mit stabilisierter Flamme, aus vernickeltem Gusseisen.  
■ Thermoelement-Sicherheitsventile mit Zündflamme. ■ Schwarze, säurebeständig emaillierte Gusseisenroste mit langen Speichen zur Aufnahme kleiner Pfannen. ■ Tropfschalen aus Edelstahl AISI304. ■ Dank der Zertifizierung als strahlwassergeschützt (IPX5), die durch spezielle Tests erreicht wurde, können die Knöpfe und Unterknöpfe gewaschen werden, ohne dass die Funktionalität und Sicherheit beeinträchtigt wird. ■ Stabilisierte Brenner aus vernickeltem Gusseisen mit doppeltem Flammenspreizer (verbesserte Leistung durch Verteilung der Flamme auf zwei verschiedene Sektoren), Gitter mit langen Speichen, die das Halten kleiner Töpfe und Pfannen erleichtern

■ 90°-Venturi, der verhindert, dass die Düse verstopft und sich Schmutz ansammelt. ■ Stabilisierte Brenner aus vernickeltem Gusseisen mit doppeltem Flammenspreizer (verbesserte Leistung durch Verteilung der Flamme auf zwei verschiedene Sektoren), Gitter mit langen Speichen, die das Halten kleiner Töpfe und Pfannen erleichtern ■ Herausnehmbare Schüssel aus Edelstahl AISI 304 für maximale Hygiene. ■ Für Gasöfen, Strahlungsplatte aus Gusseisen für gleichmäßige Wärmeverteilung gleichmäßige Wärmeverteilung, Edelstahl für Elektrobacköfen. Isolierte Edelstahltür und Innentür an hochfesten Scharnieren montiert. ■ Dank der Zertifizierung als strahlwassergeschützt (IPX5), die durch spezielle Tests erreicht wurde, können die Knöpfe und Unterknöpfe gewaschen werden, ohne dass die Funktionalität und Sicherheit beeinträchtigt wird.

# GAS-KOCHER MIT 4 KOCHSTELLEN UND GAS BACKOFEN

CODICE  
CR0995149

MODELLO  
D94/10CGG

SERIE  
DIAMANTE 90

## Technische Informationen

SPEZIFIKATION	DATA
MATERIAL	CR0995149
DEFINITION	D94/10 CGG 4 FUOCHI FORNO GAS
KOMMERZIELLE LINIE	DIAMANTE
SUPPLY	GAS
DIM. BREITE	800 mm
DIM. PRODUKTIVITÄT	900 mm
DIM. HÖHE	870 mm
NETTOGEWICHT	144 Kg
VOLUMEN (netto)	0.626
LÄNGE DES PAKETS	850 mm
BREITE DES PAKETS	1020 mm
VERPACKUNGSHÖHE	1170 mm
VERPACKUNGSVOLUMEN	1,003 m3
BRUTTO-VERPACKUNGSGEWICHT	154 Kg
GAS POWER	29,70
GAS POWER (G25.3/25mbar)	26,90
N. BRÄNDE/PLATTEN	QUATTRO FUOCHI
ZERTIFIZIERTES MODELL	D94/10 CGG

# GAS-KOCHER MIT 4 KOCHSTELLEN UND GAS BACKOFEN

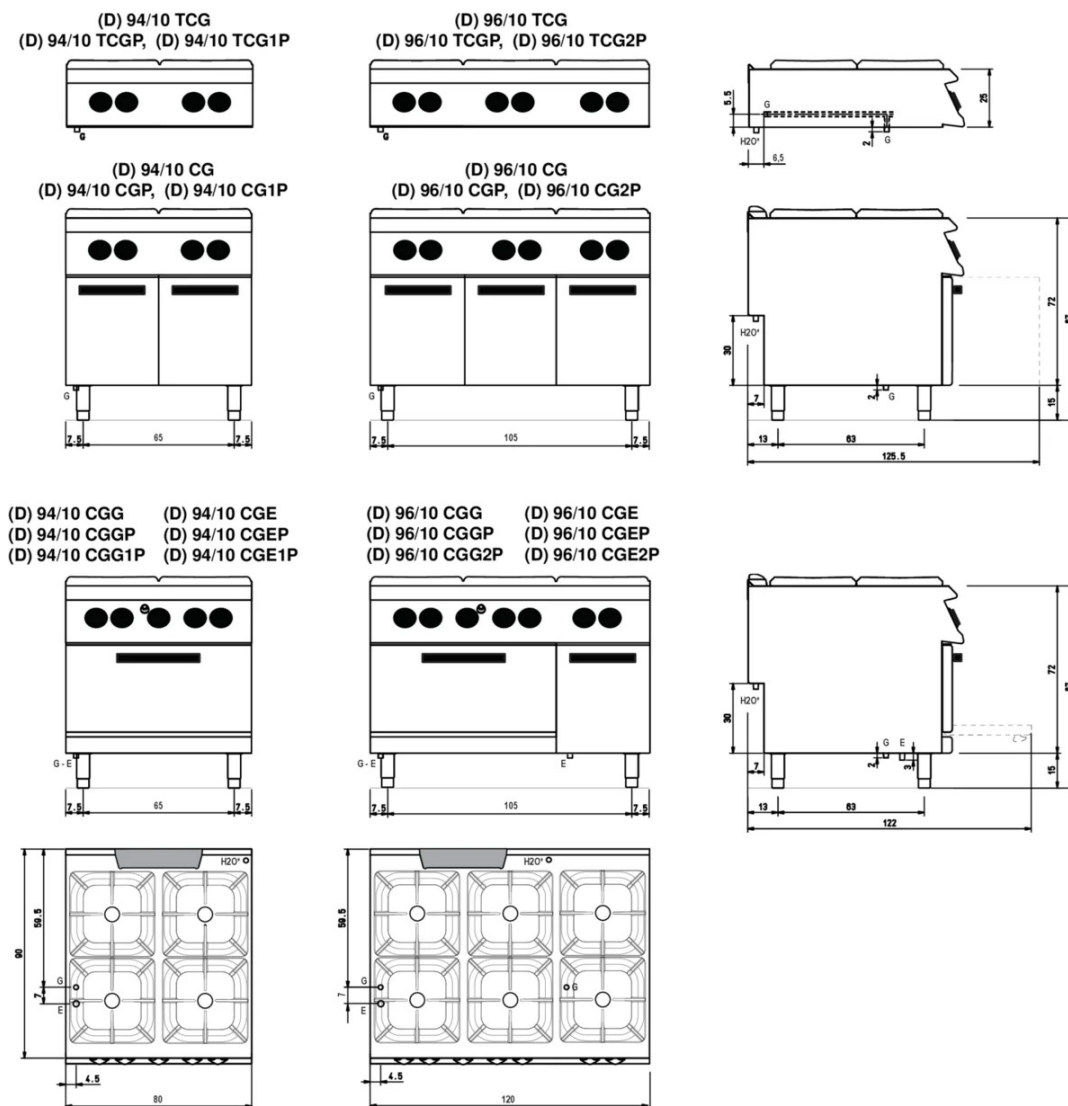
CODICE  
CR0995149

MODELLO  
D94/10CGG

SERIE  
DIAMANTE 90

## SCHEMA DI INSTALLAZIONE - INSTALLATION DIAGRAM - INSTALLATIONSPLAN - SCHÉMA D'INSTALLATION - ESQUEMA DE INSTALACION -INSTALLATIESCHEMA - IINSTALLATIONSRTNINGAR

MISURE IN cm - DIMENSIONS IN cm - ABMESSUNGEN IN cm  
MESURES EN cm - MEDIDAS EN cm - MATEN IN cm



Legenda - Legende - Key - Légende - Leyenda - Legenda

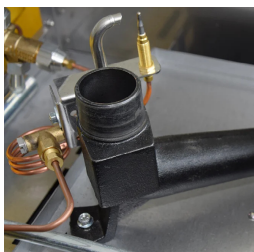
- E** Pressacavo entrata linea elettrica - Stopfbuchse  
Electric cable stress relief - Presse étoupe de câble él  
Pisacable - Elektrische kabelwartel
- G** Attacco arrivo gas - Gasanschluss - Gas connection  
Arrivée gaz - Union de gas - Gasaansluiting  
**EN 10226-1 R 1/2; EN ISO 228-1 G 1/2 (DK)**
- H2O\*** Attacco arrivo acqua - Wasseranschluss - Water inlet  
Arrivée eau - Union de agua - Wateraansluiting  
**EN ISO 228-1 G 3/4**

# GAS-KOCHER MIT 4 KOCHSTELLEN UND GAS BACKOFEN

CODICE  
CR0995149

MODELLO  
D94/10CGG

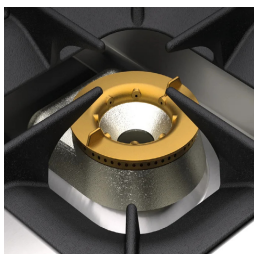
SERIE  
DIAMANTE 90



90°-Venturi, der verhindert, dass die Düse verstopft und sich Schmutz ansammelt.



Dank der Zertifizierung als strahlwassergeschützt (IPX5), die durch spezielle Tests erreicht wurde, können die Knöpfe und Unterknöpfe gewaschen werden, ohne dass die Funktionalität und Sicherheit beeinträchtigt wird.



Stabilisierte Brenner aus vernickeltem Gusseisen mit doppeltem Flammenspreizer (verbesserte Leistung durch Verteilung der Flamme auf zwei verschiedene Sektoren), Gitter mit langen Speichen, die das Halten kleiner Töpfe und Pfannen erleichtern



Herausnehmbare Schüssel aus Edelstahl AISI 304 für maximale Hygiene.



Für Gasöfen, Strahlungsplatte aus Gusseisen für gleichmäßige Wärmeverteilung  
gleichmäßige Wärmeverteilung,  
Edelstahl für Elektrobacköfen. Isolierte  
Edelstahltür und Innentür an  
hochfesten Scharnieren montiert.

# GAS-KOCHER MIT 4 KOCHSTELLEN UND GAS BACKOFEN

CODICE  
CR0995149

MODELLO  
D94/10CGG

SERIE  
DIAMANTE 90

## ZUBEHÖR

CODE	MODELLO	DESCRIZIONE
SUPBRUC	SUPBRUC	Zuschlag für Brenner 10 kw 10 (Kcal 8598.45)
MA97365000	GGN1/1	CNS VERCHROMTER ROSTEN FÜR BACKOFEN GN1/1
MA97375000	GGN2/1	CNS VERCHROMTER ROSTEN FÜR BACKOFEN GN2/1
MA97377000	BF9M-X	Grill aus verchromtem Stahl für Backofen 93x62 cm MAXI
MA97376900	TGN2/1	AISI 304 Edelstahlblech für Backofen 53x65x1 cm GN 2/1
MA97378000	BF9M-T	Backblech aus rostfreiem Stahl AISI 304 für den Ofen 93x62x1,5 cm MAXI
CR1353839	CR1353839	Glatte Strahlungsplatte aus Gusseisen 39,4x34,8 cm
CR1353849	CR1353849	Gestreifte Strahlenplatte 39,6x34,8 cm