

CODICE
CR0995109

MODELLO
D96/10TCG

SERIE
DIAMANTE 90



ALLGEMEINE MERKMALE

Diese Serie bietet nicht nur eine maximale Auswahl an Lösungen und 2 mm dicke und 90 cm tiefe Platten, sondern verfügt auch über die Leistung, Robustheit und Funktionalität, die Sie für eine effiziente Arbeit benötigen. Außenbeschichtungen und Füße aus Edelstahl mit Scotch Brite-Finish. Arbeitstisch höhenverstellbar von 840 bis 900 mm. Modularität des Bereichs: 200-400-600-800-1200 Breites Angebot an Zubehör.

TECHNISCHE DATEN

- Obere Brenner mit stabilisierter Flamme, aus vernickeltem Gusseisen.
- Thermoelement-Sicherheitsventile mit Zündflamme.
- Schwarze, säurebeständig emaillierte Gusseisenroste mit langen Speichen zur Aufnahme kleiner Pfannen.
- Tropfschalen aus Edelstahl AISI304.
- Dank der Zertifizierung als strahlwassergeschützt (IPX5), die durch spezielle Tests erreicht wurde, können die Knöpfe und Unterknöpfe gewaschen werden, ohne dass die Funktionalität und Sicherheit beeinträchtigt wird.
- Stabilisierte Brenner aus vernickeltem Gusseisen mit doppeltem Flammenspreizer (verbesserte Leistung durch Verteilung der Flamme auf zwei verschiedene Sektoren), Gitter mit langen Speichen, die das Halten kleiner Töpfe und Pfannen erleichtern

- 90°-Venturi, der verhindert, dass die Düse verstopft und sich Schmutz ansammelt.
- Stabilisierte Brenner aus vernickeltem Gusseisen mit doppeltem Flammenspreizer (verbesserte Leistung durch Verteilung der Flamme auf zwei verschiedene Sektoren), Gitter mit langen Speichen, die das Halten kleiner Töpfe und Pfannen erleichtern
- Herausnehmbare Schüssel aus Edelstahl AISI 304 für maximale Hygiene.
- Dank der Zertifizierung als strahlwassergeschützt (IPX5), die durch spezielle Tests erreicht wurde, können die Knöpfe und Unterknöpfe gewaschen werden, ohne dass die Funktionalität und Sicherheit beeinträchtigt wird.

CODICE
CR0995109

 MODELLO
D96/10TCG

 SERIE
DIAMANTE 90

Technische Informationen

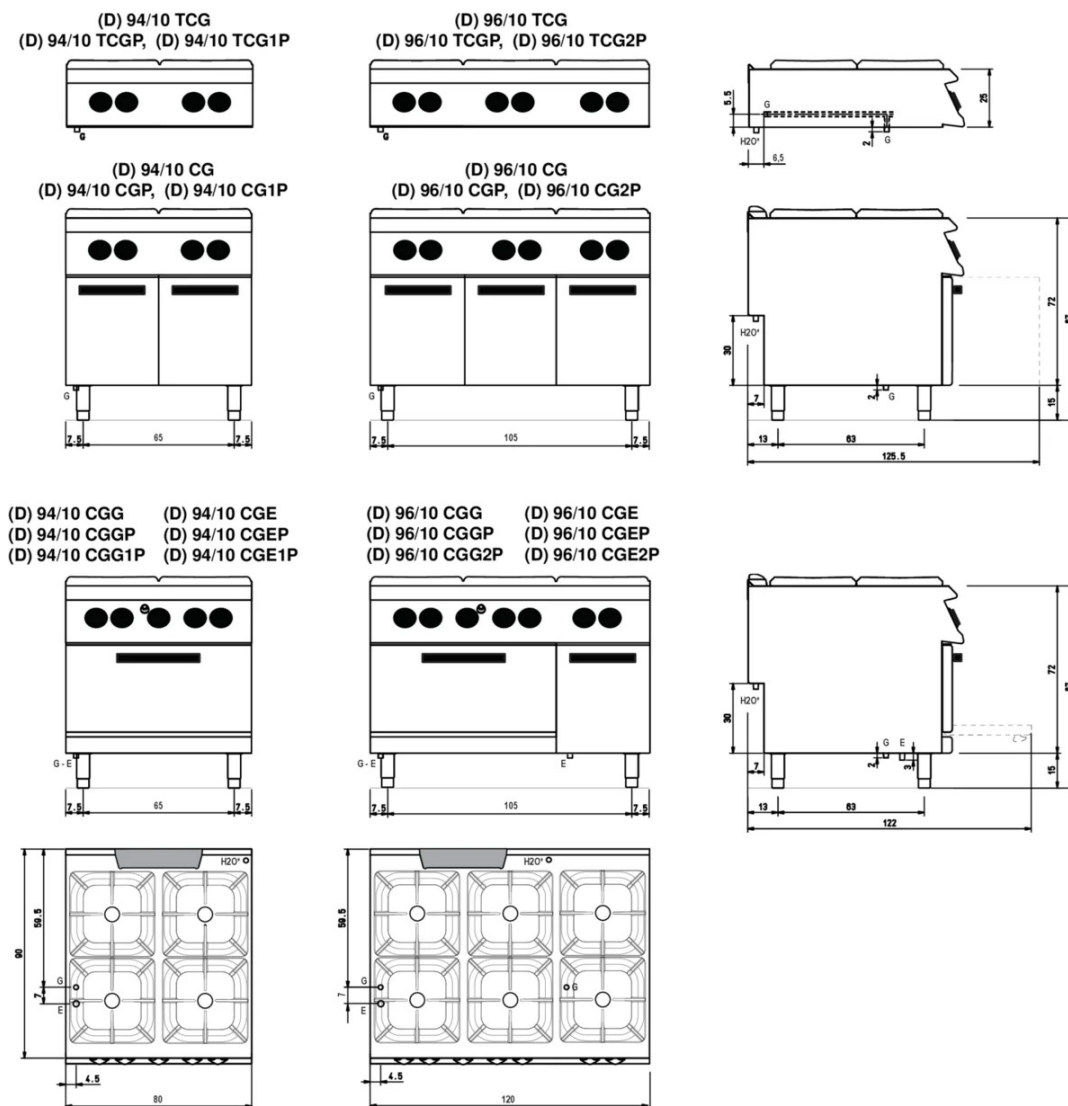
| SPEZIFIKATION | DATA |
|---------------------------|------------------------------------|
| MATERIAL | CR0995109 |
| DEFINITION | D96/10 TCG CUCINA GAS 6 FUOCHI TOP |
| KOMMERZIELLE LINIE | DIAMANTE |
| SUPPLY | GAS |
| DIM. BREITE | 1200 mm |
| DIM. PRODUKTIVITÄT | 900 mm |
| DIM. HÖHE | 250 mm |
| NETTOGEWICHT | 93 Kg |
| VOLUMEN (netto) | 0.27 |
| LÄNGE DES PAKETS | 1240 mm |
| BREITE DES PAKETS | 1020 mm |
| VERPACKUNGSHÖHE | 570 mm |
| VERPACKUNGSVOLUMEN | 0,727 m3 |
| BRUTTO-VERPACKUNGSGEWICHT | 111 Kg |
| GAS POWER | 32,20 |
| GAS POWER (G25.3/25mbar) | 28,40 |
| GAS-/KÄLTEMITTELART | GPL 28-30/37 mbar |
| N. BRÄNDE/PLATTEN | SEI FUOCHI |
| ZERTIFIZIERTES MODELL | D96/10 TCG |

CODICE
CR0995109

 MODELLO
D96/10TCG

 SERIE
DIAMANTE 90

 SCHEMA DI INSTALLAZIONE - INSTALLATION DIAGRAM - INSTALLATIONSPLAN - SCHÉMA D'INSTALLATION -
ESQUEMA DE INSTALACION - INSTALLATIESCHEMA - IINSTALLATIONSRTNINGAR

 MISURE IN cm - DIMENSIONS IN cm - ABMESSUNGEN IN cm
MESURES EN cm - MEDIDAS EN cm - MATEN IN cm


Legenda - Legende - Key - Légende - Leyenda - Legenda

- E** Pressacavo entrata linea elettrica - Stopfbuchse
Electric cable stress relief - Presse étoupe de câble él
Pisacable - Elektrische kabelwartel
- G** Attacco arrivo gas - Gasanschluss - Gas connection
Arrivée gaz - Union de gas - Gasaansluiting
EN 10226-1 R 1/2; EN ISO 228-1 G 1/2 (DK)
- H20*** Attacco arrivo acqua - Wasseranschluss - Water inlet
Arrivée eau - Union de agua - Wateraansluiting
EN ISO 228-1 G 3/4

GAS HERDE

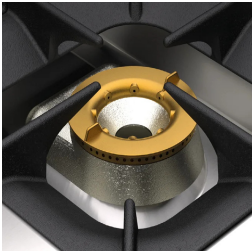
CODICE
CR0995109

MODELLO
D96/10TCG

SERIE
DIAMANTE 90



90°-Venturi, der verhindert, dass die Düse verstopft und sich Schmutz ansammelt.



Stabilisierte Brenner aus vernickeltem Gusseisen mit doppeltem Flammenspreizer (verbesserte Leistung durch Verteilung der Flamme auf zwei verschiedene Sektoren), Gitter mit langen Speichen, die das Halten kleiner Töpfe und Pfannen erleichtern



Herausnehmbare Schüssel aus Edelstahl AISI 304 für maximale Hygiene.



Dank der Zertifizierung als strahlwassergeschützt (IPX5), die durch spezielle Tests erreicht wurde, können die Knöpfe und Unterknöpfe gewaschen werden, ohne dass die Funktionalität und Sicherheit beeinträchtigt wird.

CODICE
CR0995109

 MODELLO
D96/10TCG

 SERIE
DIAMANTE 90

ZUBEHÖR

| CODE | MODELLO | DESCRIZIONE |
|------------|-----------|--|
| SUPBRUC | SUPBRUC | Zuschlag für Brenner 10 kw 10 (Kcal 8598.45) |
| MA97365000 | GGN1/1 | CNS VERCHROMTER ROSTEN FÜR BACKOFEN GN1/1 |
| MA97375000 | GGN2/1 | CNS VERCHROMTER ROSTEN FÜR BACKOFEN GN2/1 |
| MA97377000 | BF9M-X | Grill aus verchromtem Stahl für Backofen 93x62 cm MAXI |
| MA97376900 | TGN2/1 | AISI 304 Edelstahlblech für Backofen 53x65x1 cm GN 2/1 |
| MA97378000 | BF9M-T | Backblech aus rostfreiem Stahl AISI 304 für den Ofen 93x62x1,5 cm MAXI |
| CR1353839 | CR1353839 | Glatte Strahlungsplatte aus Gusseisen 39,4x34,8 cm |
| CR1353849 | CR1353849 | Gestreifte Strahlenplatte 39,6x34,8 cm |
| CR1355489 | D96/10B | Offener Sockel 120cm Serie 90 |
| CR0996979 | DBVP4 | Diamantenhalter 39,5x3,6x46,5 cm für 40 cm Fächer |
| CR0997009 | DBVPA4 | Zubehör-Rautenhalter 39,5x3,6x46,5 cm für 40 cm Fächer |
| CR0997029 | DAPC | Zubehör für Zubehör Diamantmesserhalter |
| CR0997019 | DAPD | Zubehör für Diamantenhalter Zubehör |
| CR0997039 | DAPS | Zubehör für Diamant-Gewürzregal |
| CR0997049 | DAPM | Zubehör für Zubehör-Diamantenhalter |
| CR0997059 | DAPDB | Zubehör für Zubehör-Diamantenhalter/Flaschenhalter |
| CR1353589 | DBVC4 | Schubladenbausatz 39,5x56x46,5 cm für 40er Fächer |