

CODICE
CR0995089MODELLO
D92/10TCGSERIE
DIAMANTE 90

ALLGEMEINE MERKMALE

Diese Serie bietet nicht nur eine maximale Auswahl an Lösungen und 2 mm dicke und 90 cm tiefe Platten, sondern verfügt auch über die Leistung, Robustheit und Funktionalität, die Sie für eine effiziente Arbeit benötigen. Außenbeschichtungen und Füße aus Edelstahl mit Scotch Brite-Finish. Arbeitstisch höhenverstellbar von 840 bis 900 mm. Modularität des Bereichs: 200-400-600-800-1200 Breites Angebot an Zubehör.

TECHNISCHE DATEN

■ Obere Brenner mit stabilisierter Flamme, aus vernickeltem Gusseisen.
■ Thermoelement-Sicherheitsventile mit Zündflamme. ■ Schwarze, säurebeständig emaillierte Gusseisenroste mit langen Speichen zur Aufnahme kleiner Pfannen. ■ Tropfschalen aus Edelstahl AISI304. ■ Dank der Zertifizierung als strahlwassergeschützt (IPX5), die durch spezielle Tests erreicht wurde, können die Knöpfe und Unterknöpfe gewaschen werden, ohne dass die Funktionalität und Sicherheit beeinträchtigt wird. ■ Stabilisierte Brenner aus vernickeltem Gusseisen mit doppeltem Flammenspreizer (verbesserte Leistung durch Verteilung der Flamme auf zwei verschiedene Sektoren), Gitter mit langen Speichen, die das Halten kleiner Töpfe und Pfannen erleichtern

■ 90°-Venturi, der verhindert, dass die Düse verstopft und sich Schmutz ansammelt. ■ Stabilisierte Brenner aus vernickeltem Gusseisen mit doppeltem Flammenspreizer (verbesserte Leistung durch Verteilung der Flamme auf zwei verschiedene Sektoren), Gitter mit langen Speichen, die das Halten kleiner Töpfe und Pfannen erleichtern ■ Herausnehmbare Schüssel aus Edelstahl AISI 304 für maximale Hygiene. ■ Dank der Zertifizierung als strahlwassergeschützt (IPX5), die durch spezielle Tests erreicht wurde, können die Knöpfe und Unterknöpfe gewaschen werden, ohne dass die Funktionalität und Sicherheit beeinträchtigt wird.

CODICE
CR0995089MODELLO
D92/10TCGSERIE
DIAMANTE 90

Technische Informationen

SPEZIFIKATION	DATA
MATERIAL	CR0995089
DEFINITION	D92/10 TCG CUCINA GAS 2 FUOCHI TOP
KOMMERZIELLE LINIE	DIAMANTE
SUPPLY	GAS
DIM. BREITE	400 mm
DIM. PRODUKTIVITÄT	900 mm
DIM. HÖHE	250 mm
NETTOGEWICHT	36.8 Kg
VOLUMEN (netto)	0.09
LÄNGE DES PAKETS	450 mm
BREITE DES PAKETS	1020 mm
VERPACKUNGSHÖHE	570 mm
VERPACKUNGSVOLUMEN	0,267 m3
BRUTTO-VERPACKUNGSGEWICHT	45 Kg
GAS POWER	10,50
GAS POWER (G25.3/25mbar)	9,00
GAS-/KÄLTEMITTELART	GPL 28-30/37 mbar
N. BRÄNDE/PLATTEN	QUATTRO FUOCHI
ZERTIFIZIERTES MODELL	D92/10 TCG

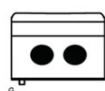
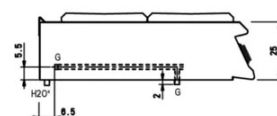
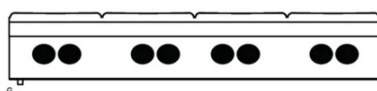
CODICE
CR0995089

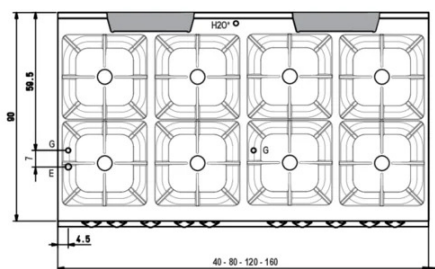
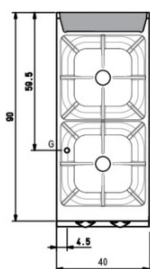
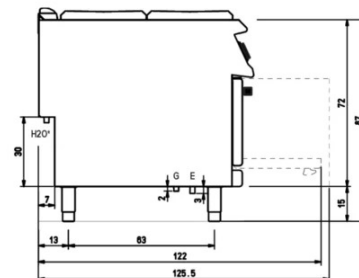
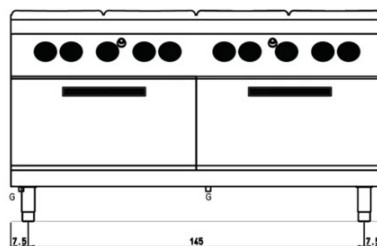
 MODELLO
D92/10TCG

 SERIE
DIAMANTE 90

 SCHEMA DI INSTALLAZIONE - INSTALLATION DIAGRAM - INSTALLATIONSPLAN - SCHÉMA D'INSTALLATION -
ESQUEMA DE INSTALACION - INSTALLATIESCHEMA - IINSTALLATIONSRTNINGAR

 MISURE IN cm - DIMENSIONS IN cm - ABMESSUNGEN IN cm
MESURES EN cm - MEDIDAS EN cm - MATEN IN cm

 (D) 92/10 TCG
(D) 92/10 TCGP
(D) 92/10 TCG1P

 (D) 98/10 TCG
(D) 98/10 TCGP
(D) 98/10 TCG2P

 (D) 92/10 CG
(D) 92/10 CGP
(D) 92/10 CG1P

 (D) 98/10 CG (D) 98/10 CGG (D) 98/10 CGE
(D) 98/10 CGP (D) 98/10 CGGP (D) 98/10 CGEP
(D) 98/10 CG2P (D) 98/10 CGG2P (D) 98/10 CGE2P


Legenda - Legende - Key - Légende - Leyenda - Legenda

- E** Pressacavo entrata linea elettrica - Stopfbuchse
Electric cable stress relief - Presse étoupe de câble él
Pisacable - Elektrische kabelwartel
- G** Attacco arrivo gas - Gasanschluss - Gas connection
Arrivée gaz - Union de gas - Gasaansluiting
EN 10226-1 R 1/2; EN ISO 228-1 G 1/2 (DK)
- H2O*** Attacco arrivo acqua - Wasseranschluss - Water inlet
Arrivée eau - Union de agua - Wateraansluiting
EN ISO 228-1 G 3/4

GAS HERDE

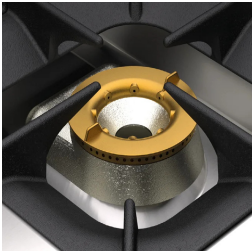
CODICE
CR0995089

MODELLO
D92/10TCG

SERIE
DIAMANTE 90



90°-Venturi, der verhindert, dass die Düse verstopft und sich Schmutz ansammelt.



Stabilisierte Brenner aus vernickeltem Gusseisen mit doppeltem Flammenspreizer (verbesserte Leistung durch Verteilung der Flamme auf zwei verschiedene Sektoren), Gitter mit langen Speichen, die das Halten kleiner Töpfe und Pfannen erleichtern



Herausnehmbare Schüssel aus Edelstahl AISI 304 für maximale Hygiene.



Dank der Zertifizierung als strahlwassergeschützt (IPX5), die durch spezielle Tests erreicht wurde, können die Knöpfe und Unterknöpfe gewaschen werden, ohne dass die Funktionalität und Sicherheit beeinträchtigt wird.

CODICE
CR0995089MODELLO
D92/10TCGSERIE
DIAMANTE 90

ZUBEHÖR

CODE	MODELLO	DESCRIZIONE
SUPBRUC	SUPBRUC	Zuschlag für Brenner 10 kw 10 (Kcal 8598.45)
MA97365000	GGN1/1	CNS VERCHROMTER ROSTEN FÜR BACKOFEN GN1/1
MA97375000	GGN2/1	CNS VERCHROMTER ROSTEN FÜR BACKOFEN GN2/1
MA97377000	BF9M-X	Grill aus verchromtem Stahl für Backofen 93x62 cm MAXI
MA97376900	TGN2/1	AISI 304 Edelstahlblech für Backofen 53x65x1 cm GN 2/1
MA97378000	BF9M-T	Backblech aus rostfreiem Stahl AISI 304 für den Ofen 93x62x1,5 cm MAXI
CR1353839	CR1353839	Glatte Strahlungsplatte aus Gusseisen 39,4x34,8 cm
CR1353849	CR1353849	Gestreifte Strahlenplatte 39,6x34,8 cm
CR1355449	D92/10B	Offener Sockel 40cm Serie 90
CR0996979	DBVP4	Diamantenhalter 39,5x3,6x46,5 cm für 40 cm Fächer
CR0997009	DBVPA4	Zubehör-Rautenhalter 39,5x3,6x46,5 cm für 40 cm Fächer
CR0997029	DAPC	Zubehör für Zubehör Diamantmesserhalter
CR0997019	DAPD	Zubehör für Diamantenhalter Zubehör
CR0997039	DAPS	Zubehör für Diamant-Gewürzregal
CR0997049	DAPM	Zubehör für Zubehör-Diamantenhalter
CR0997059	DAPDB	Zubehör für Zubehör-Diamantenhalter/Flaschenhalter
CR1353589	DBVC4	Schubladenbausatz 39,5x56x46,5 cm für 40er Fächer