

COCINA DE GAS DE 2 FUEGOS

CODICE
CR0995089

MODELLO
D92/10TCG

SERIE
DIAMANTE 90



CARACTERÍSTICAS GENERALES

Además de ofrecer la máxima variedad de soluciones y encimeras de 2 mm de grosor y 90 cm de profundidad, esta serie tiene toda la potencia, robustez y funcionalidad que necesita para trabajar con eficacia. Revestimientos exteriores y pies de acero inoxidable con acabado Scotch Brite. Altura de la mesa de trabajo ajustable de 840 a 900 mm. Modularidad de la gama: 200-400-600-800-1200 Amplia gama de accesorios.

ESPECIFICACIONES TÉCNICAS

■ Quemadores superiores con llama estabilizada, de fundición niquelada. ■ Válvulas de seguridad de termopar con llama piloto. ■ Rejillas de hierro fundido esmaltado negro resistente a los ácidos con radios largos para sujetar sartenes pequeñas. ■ Bandejas de goteo de acero inoxidable AISI304. ■ Gracias a la certificación a prueba de chorros (IPX5) obtenida mediante pruebas específicas, los pomos y bajopomos pueden lavarse, sin comprometer la funcionalidad ni la seguridad. ■ Quemadores de llama estabilizada de fundición niquelada con esparcidor de doble corona (mejor rendimiento facilitado por una llama distribuida en dos sectores diferentes), Rejilla con radios largos para facilitar la sujeción de ollas y sartenes pequeñas

■ Venturi de 90° que evita que la boquilla se atasque y acumule suciedad. ■ Quemadores de llama estabilizada de fundición niquelada con esparcidor de doble corona (mejor rendimiento facilitado por una llama distribuida en dos sectores diferentes), Rejilla con radios largos para facilitar la sujeción de ollas y sartenes pequeñas ■ Cubeta extraíble de acero inoxidable AISI 304 para una higiene máxima. ■ Gracias a la certificación a prueba de chorros (IPX5) obtenida mediante pruebas específicas, los pomos y bajopomos pueden lavarse, sin comprometer la funcionalidad ni la seguridad.

COCINA DE GAS DE 2 FUEGOS

CODICE
CR0995089

MODELLO
D92/10TCG

SERIE
DIAMANTE 90

Información técnica

ESPECIFICACIÓN	DATA
MATERIAL	CR0995089
DEFINICIÓN	D92/10 TCG CUCINA GAS 2 FUOCHI TOP
LÍNEA COMERCIAL	DIAMANTE
SUMINISTRO	GAS
ANCHURA ANCHO	400 mm
DIM. PRODUCTIVIDAD	900 mm
DIM. ALTURA	250 mm
PESO NETO	36.8 Kg
VOLUMEN (neto)	0.09
LONGITUD DEL PAQUETE	450 mm
ANCHO DEL PAQUETE	1020 mm
ALTURA DEL ENVASE	570 mm
VOLUMEN DEL ENVASE	0,267 m3
PESO BRUTO DEL EMBALAJE	45 Kg
POTENCIA DE GAS	10,50
POTENCIA DEL GAS (G25.3/25mbar)	9,00
TIPO DE GAS/REFRIGERANTE	GPL 28-30/37 mbar
N. INCENDIOS/PLACAS	QUATTRO FUOCHI
MODELO CERTIFICADO	D92/10 TCG

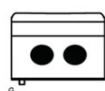
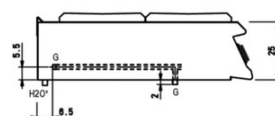
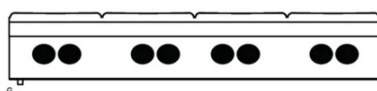
CODICE
CR0995089

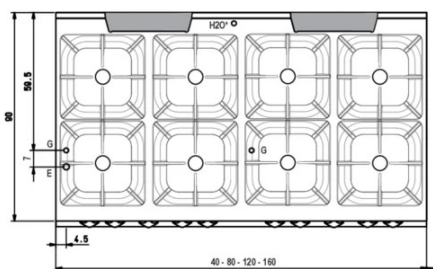
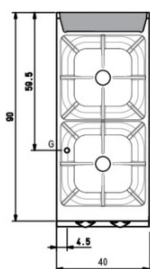
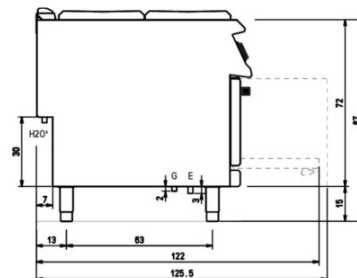
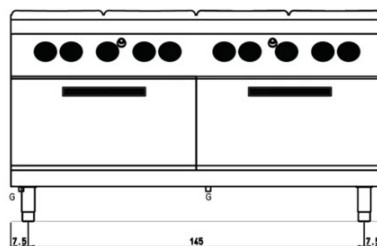
 MODELLO
D92/10TCG

 SERIE
DIAMANTE 90

 SCHEMA DI INSTALLAZIONE - INSTALLATION DIAGRAM - INSTALLATIONSPLAN - SCHÉMA D'INSTALLATION -
ESQUEMA DE INSTALACION - INSTALLATIESCHEMA - IINSTALLATIONSRIJNINGAR

 MISURE IN cm - DIMENSIONS IN cm - ABMESSUNGEN IN cm
MESURES EN cm - MEDIDAS EN cm - MATEN IN cm

 (D) 92/10 TCG
(D) 92/10 TCGP
(D) 92/10 TCG1P

 (D) 98/10 TCG
(D) 98/10 TCGP
(D) 98/10 TCG2P

 (D) 92/10 CG
(D) 92/10 CGP
(D) 92/10 CG1P

 (D) 98/10 CG (D) 98/10 CGG (D) 98/10 CGE
(D) 98/10 CGP (D) 98/10 CGGP (D) 98/10 CGEP
(D) 98/10 CG2P (D) 98/10 CGG2P (D) 98/10 CGE2P


Legenda - Legende - Key - Légende - Leyenda - Legenda

- E** Pressacavo entrata linea elettrica - Stopfbuchse
Electric cable stress relief - Presse étoupe de câble él
Pisacable - Elektrische kabelwartel
- G** Attacco arrivo gas - Gasanschluss - Gas connection
Arrivée gaz - Union de gas - Gasaansluiting
EN 10226-1 R 1/2; EN ISO 228-1 G 1/2 (DK)
- H2O*** Attacco arrivo acqua - Wasseranschluss - Water inlet
Arrivée eau - Union de agua - Wateraansluiting
EN ISO 228-1 G 3/4

COCINA DE GAS DE 2 FUEGOS

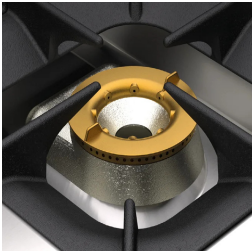
CODICE
CR0995089

MODELLO
D92/10TCG

SERIE
DIAMANTE 90



Venturi de 90° que evita que la boquilla se atasque y acumule suciedad.



Quemadores de llama estabilizada de fundición niquelada con esparcidor de doble corona (mejor rendimiento facilitado por una llama distribuida en dos sectores diferentes), Rejilla con radios largos para facilitar la sujeción de ollas y sartenes pequeñas



Cubeta extraíble de acero inoxidable AISI 304 para una higiene máxima.



Gracias a la certificación a prueba de chorros (IPX5) obtenida mediante pruebas específicas, los pomos y bajopomos pueden lavarse, sin comprometer la funcionalidad ni la seguridad.

CODICE
CR0995089

 MODELLO
D92/10TCG

 SERIE
DIAMANTE 90

ACCESSORIOS

CÓDIGO	MODELLO	DESCRIZIONE
SUPBRUC	SUPBRUC	Suplemento para quemador 10 kw 10 (Kcal 8598,45)
MA97365000	GGN1/1	REJILLA CROMADA GN1/1
MA97375000	GGN2/1	REJILLA CROMADA GN2/1
MA97377000	BF9M-X	Parrilla de acero cromado para horno 93x62 cm MAXI
MA97376900	TGN2/1	Bandeja de acero inoxidable AISI 304 para horno 53x65x1 cm GN 2/1
MA97378000	BF9M-T	Bandeja de acero inoxidable AISI 304 para horno 93x62x1,5 cm MAXI
CR1353839	CR1353839	Placa radiante de fundición lisa 39,4x34,8 cm
CR1353849	CR1353849	Placa radiante rayada 39,6x34,8 cm
CR1355449	D92/10B	Base abierta 40cm serie 90
CR0996979	DBVP4	Porta diamantes 39,5x3,6x46,5 cm para compartimentos de 40 cm
CR0997009	DBVPA4	Accesorio porta diamantes 39,5x3,6x46,5 cm para compartimentos de 40 cm
CR0997029	DAPC	Accesorios para portacuchillos de diamante
CR0997019	DAPD	Accesorios para porta diamantes
CR0997039	DAPS	Accesorios para especiero diamante
CR0997049	DAPM	Accesorios para porta accesorios de diamante
CR0997059	DAPDB	Accesorios para porta-diamantes/porta-botellas
CR1353589	DBVC4	Kit de cajones 39,5x56x46,5 cm para compartimentos de 40