

# FRY TOP Elettrico M120 Piastra in Acciaio Dolce - liscio - Versione Top

CODICE  
CR1139129

MODELLO  
DT96/10TFTE

SERIE  
DIAMANTE 90 TOUCH



## CARATTERISTICHE GENERALI

Diamante 90 Touch - Tutto sotto controllo Tutto è sotto controllo, risultati sempre perfetti. Grazie al pratico display, la scelta dei parametri risulta rapida e precisa. Facile e chiara gestione della temperatura, e le funzioni speciali sono sempre visibili e accessibili da display. Tradizione e innovazione, tutto sul tuo piano di lavoro Manopola dal nuovo design antiscivolo squadrato e arrotondato per una presa più ergonomica e indicatore in rilievo che agevola la selezione del dato da impostare. E con l'esclusiva Funzionalità Encoder basta toccare il parametro che si desidera, ruotare la manopola per regolare il livello e premerla per dare l'avvio del dato impostato. Con corona a tenuta d'acqua e di sporco. Scelta dei parametri rapida e precisa. Facile e chiara gestione della temperatura. Funzioni speciali sempre visibili e accessibili da display. Rivestimenti esterni e piedini in acciaio INOX. Altezza dal piano di lavoro regolabile da 840 a 900mm. Piani con spessore 2 mm

## SPECIFICHE TECNICHE

■ Possibilità di regolazione di 2 timer per il controllo delle cotture. Un segnale acustico avvisa l'operatore al termine del tempo impostato. ■ Piastra con resistenze corazzate in incoloy poste sotto il fondo per cuocere con uniformità di temperatura. ■ Predisposizione per sonda al cuore, per un controllo di cottura sempre maggiore. Il raggiungimento della temperatura al cuore impostata è segnalato da un segnale acustico ■ Piastra saldata al piano che garantisce una zona di cottura più ampia. ■ Controllo temperatura mediante

schermo touch e regolazione con manopola ergonomica ■ versione predisposta per connettibilità industria 4.0. ■ Tutto è sotto controllo, risultati sempre perfetti. Grazie al pratico display, la scelta dei parametri risulta rapida e precisa. Facile e chiara gestione della temperatura, e le funzioni speciali sono sempre visibili e accessibili da display. ■ Grazie alla certificazione di impermeabilità ai getti d'acqua (IPX5) ottenuta con test specifici, manopole e sottomanopole possono essere lavate, senza comprometterne la funzionalità e la sicurezza.

# FRY TOP Elettrico M120 Piastra in Acciaio Dolce - liscio - Versione Top

CODICE  
CR1139129

MODELLO  
DT96/10TFTE

SERIE  
DIAMANTE 90 TOUCH

## Technical Information

SPECIFICATION	DATA
MATERIALE	CR1139129
DEFINIZIONE	DT96/10 TFTE FRY TOP LT M120 TOP ELETTR.
LINEA COMMERCIALE	DIAMANTE TOUCH
ALIMENTAZIONE	ELETTRICA
DIM. LARGHEZZA	1200 mm
DIM. PRODONDITÀ	900 mm
DIM. ALTEZZA	250 mm
PESO NETTO	115 Kg
LUNGHEZZA IMBALLO	440 mm
LARGHEZZA IMBALLO	980 mm
ALTEZZA IMBALLO	500 mm
VOLUME IMBALLO	0,540 m3
PESO LORDO IMBALLO	130 Kg
ALIMENTAZIONE ELETTRICA STANDARD	380-415V 3N
FREQUENZA	50-60 Hz
POTENZA ELETTRICA	22,500 kW
GRADO IP	IPX5
MODELLO CERTIFICATO	DT96/10 TFTE

# FRY TOP Elettrico M120 Piastra in Acciaio Dolce - liscio - Versione Top



weinnovate cooking

CODICE  
CR1139129

MODELLO  
DT96/10TFTE

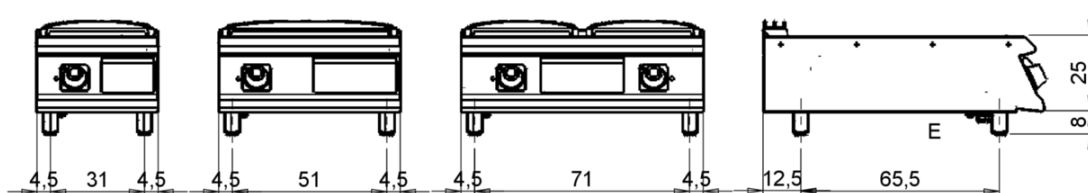
SERIE  
DIAMANTE 90 TOUCH

MISURE IN cm - DIMENSIONS IN cm - ABMESSUNGEN IN cm- MESURES EN cm  
MEDIDAS EN cm - MATEN IN cm - DIMENSIONES EN cm

D92/10STFTE..

D93/10STFTE..

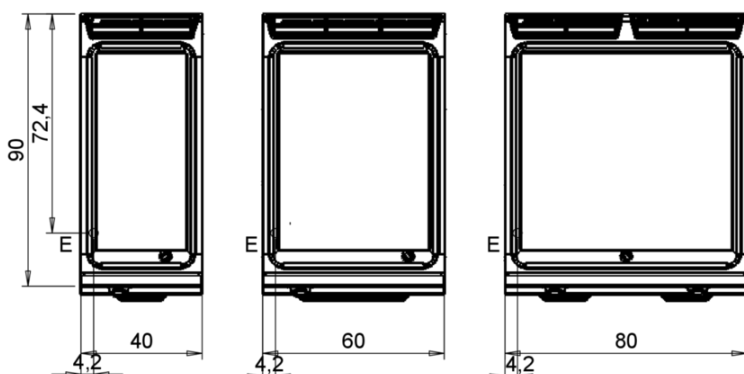
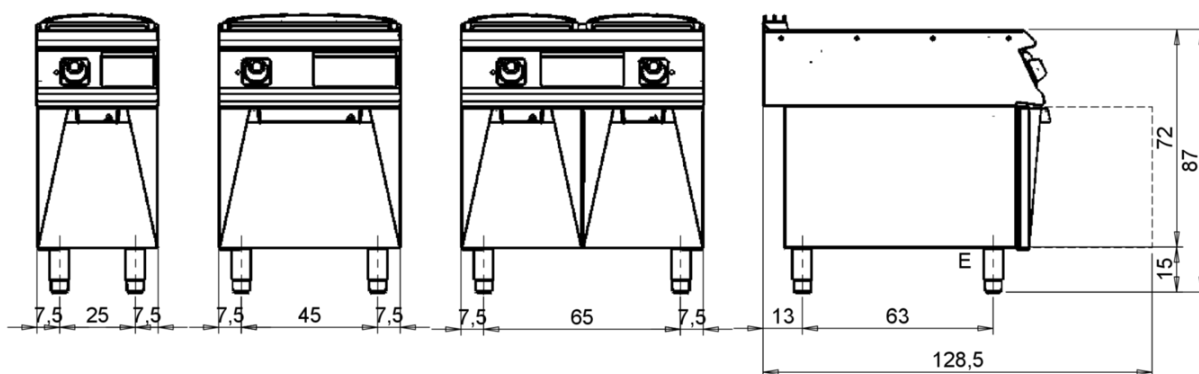
D94/10STFTE..



D92/10SFTE..

D93/10SFTE..

D94/10SFTE..



## Legenda - Legende - Key - Légende - Leyenda - Legenda - Legenda

<b>E</b> Pressacavo entrata linea elettrica - Stopfbuchse - Electric cable stress relief - Presse étoupe de câble él - Pisacable - Elektrische kabelwartel - Entrada cabo eléctrico	<b>G</b> Arrivo gas - Gasanschluss - Gas connection - Arrivée gaz - Union de gas - Gasaansluiting - Ligação gás
<b>S</b> Attacco scarico acqua - Wasserablauf - Water outlet - Vidange de l'eau - Desaguadero - Wateraftapaansluiting - Junção descarga água	<b>H20</b> Arrivo acqua - Wasseranschluss - Water inlet - Arrivée eau - Union de água - Wateraansluiting - Junção alimentação água
<b>S1</b> Scarico vasca - Wannenabflussrohr - Pan outlet - Vidange du bac - Descarga cuba - Water toevoer - Descarga da cuba	<b>A1</b> = Calda - Heiss - Warm - Chaude - Caliente - Warm - Morno <b>A2</b> = Fredda - Kalt - Cold - Froid - Fria - Koude - Frio
<b>S2</b> Valvola di depressione - Anti-depression valve - Unterdruck ventil - Soupape de dépression - Válvula de depresión - Onderdrukklep - Válvula de depressão	
<b>S3</b> Scarico acqua intercapedine - Wasserablauf Zwischenraum - Jacket water drain Evacuation eau double envelope - Descarga de agua intersticios - Afvoer water tussenruimte - Descarga de água na marmitta com Sistema de aquecimento indirecto	
<b>S4</b> Scarico - Abflussrohr - Drain - Tuyau d'évacuation - Tubo de drenaje - Aftapbuis - Tubulação de dreno	<b>L</b> Rubinetto di livello - Level tap - Wasserhahn - Robinet de niveau - Grifo de nivel - Niveaukraan - Torneira de nível

# FRY TOP Elettrico M120 Piastra in Acciaio Dolce - liscio - Versione Top

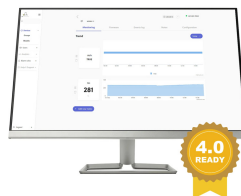
CODICE  
CR1139129

MODELLO  
DT96/10TFTE

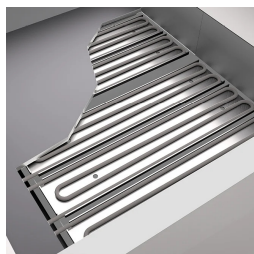
SERIE  
DIAMANTE 90 TOUCH



Possibilità di regolazione di 2 timer per il controllo delle cotture. Un segnale acustico avvisa l'operatore al termine del tempo impostato.



Controllo temperatura mediante schermo touch e regolazione con manopola ergonomica



Predisposizione per sonda al cuore, per un controllo di cottura sempre maggiore. Il raggiungimento della temperatura al cuore impostata è segnalato da un segnale acustico



Tutto è sotto controllo, risultati sempre perfetti. Grazie al pratico display, la scelta dei parametri risulta rapida e precisa. Facile e chiara gestione della temperatura, e le funzioni speciali sono sempre visibili e accessibili da display.



Piastra saldata al piano che garantisce una zona di cottura più ampia.



Grazie alla certificazione di impermeabilità ai getti d'acqua (IPX5) ottenuta con test specifici, manopole e sottomanopole possono essere lavate, senza comprometterne la funzionalità e la sicurezza.



Controllo temperatura mediante schermo touch e regolazione con manopola ergonomica

# FRY TOP Elettrico M120 Piastra in Acciaio Dolce - liscio - Versione Top

CODICE  
CR1139129

MODELLO  
DT96/10TFTE

SERIE  
DIAMANTE 90 TOUCH

## ACCESSORI

CODICE	MODELLO	DESCRIZIONE
CR0957610	90XFTP12	Alzatina paraspruzzi 90cm M120
CR0592079	NXFTC4	Cassetto pulizia piastra fry top M40-M120
CR0592089	NXFTC6/8	Cassetto pulizia piastra fry top M40-M60-M80-M120
CR0592060	NXFTT	TAPPO PER PULIZIA PLANCHA
CR1356399	RPR	Raschietto piastra cromata rigata
CR1354989	PRPC	Raschietto pulizia piastra liscia - cromata
CR1354999	PKLR	Lame di ricambio (10PCS)
CR0996979	DBVP4	Porta diamante 39,5x3,6x46,5 cm per vani da 40
CR0997009	DBVPA4	Porta diamante accessoriabile 39,5x3,6x46,5 cm per vani da 40
CR0997029	DAPC	Accessori per porta diamante accessoriabile portacoltelli
CR0997019	DAPD	Accessori per porta diamante accessoriabile portadosatori
CR0997039	DAPS	Accessori per porta diamante accessoriabile portaspezie
CR0997049	DAPM	Accessori per porta diamante accessoriabile portamestoli
CR0997059	DAPDB	Accessori per porta diamante accessoriabile portadosatori/bottiglie
CR1353589	DBVC4	Kit cassette 39,5x56x46,5 cm per vani da 40